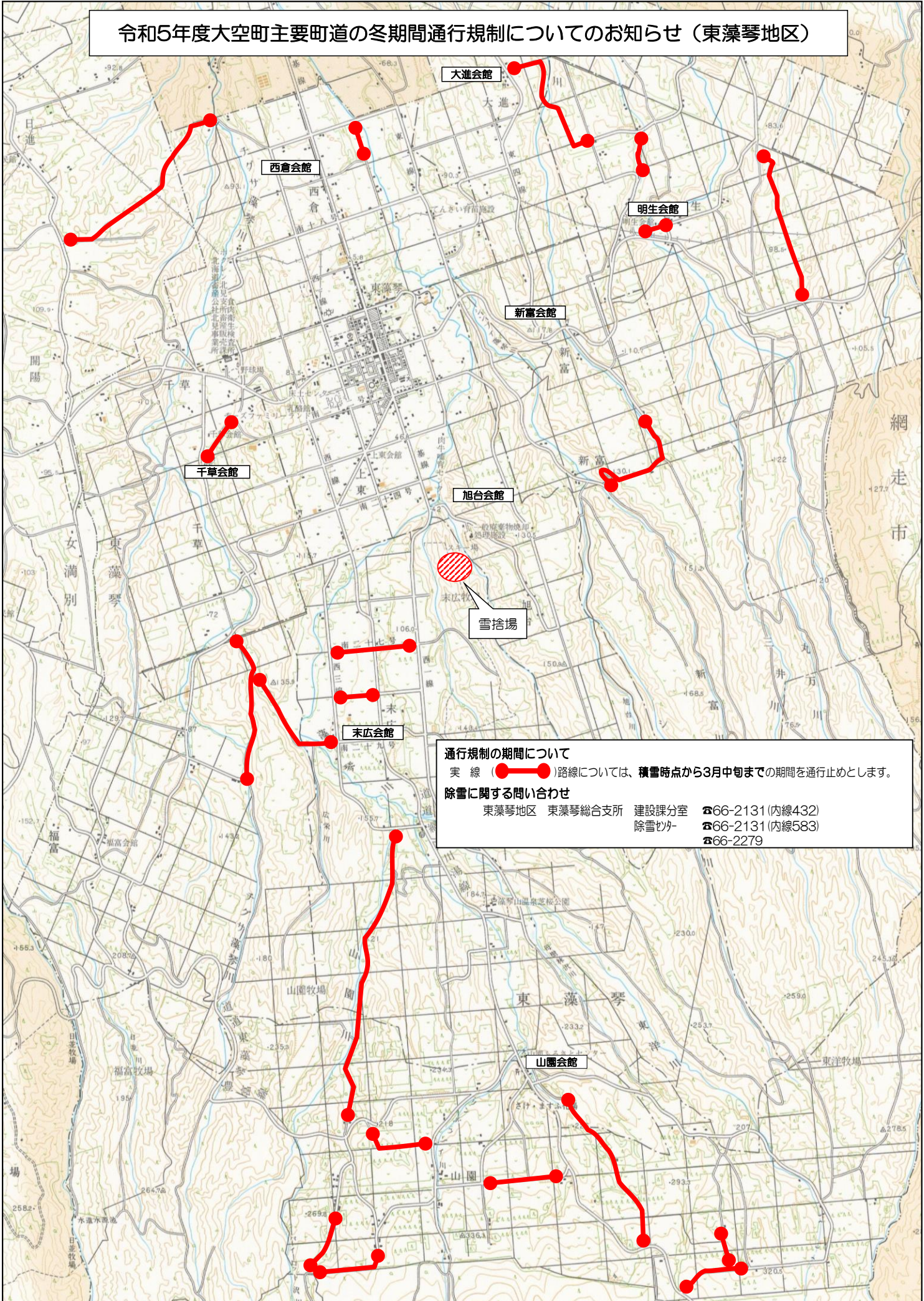


令和5年度大空町主要町道の冬期間通行規制についてのお知らせ（東藻琴地区）



通行規制の期間について
 実線 (●—●) 路線については、積雪時点から3月中旬までの期間を通行止めとします。

除雪に関する問い合わせ
 東藻琴地区 東藻琴総合支所 建設課分室 ☎66-2131 (内線432)
 除雪センター ☎66-2131 (内線583)
 ☎66-2279