

令和5年度 除雪計画



大 空 町

1. 除排雪の目的

道路は、町民の日常生活や産業経済活動を支える最も重要な施設である。

この計画は、冬期間の降雪時における道路交通の確保について、町管理道路の除排雪及び凍結路面对策等を適切に実施し、町民生活の安全・安心と経済活動の確保を図ることを目的とする。

2. 除雪計画について

(1) 除雪路線等の区分

- ア 第1次除雪路線 幹線道路（1級・2級町道）・バス路線・通学道路・市街地道路
- イ 第2次除雪路線 幹線道路と幹線道路を連絡する道路
- ウ 第3次除雪路線 ア・イの外、沿線に家屋のある道路
- エ 公共施設等 公共駐車場・学校・幼稚園・保育園・浄水場・病院・避難場所と指定されている施設
- オ 特認路線 除雪車両の通行が可能で防災上、特に必要と町長が認める路線

(2) 除雪出動基準

- ア 歩・車道の新雪除雪は、車両等の安全な走行を確保するため、原則、降雪量が約10cm程度に達した場合、また、超えることが予想される場合。
- イ 風雪・地吹雪等による吹溜まりにより、通行に支障が発生している場合。
- ウ 火災・病人など緊急に除雪が必要な場合。
- エ 除雪作業は、アの基準に達し又は達する恐れがあるときは、通常午前3時より出動する。夜間の除雪は原則として実施しない。（緊急時は除く）

(3) 拡幅除雪・路面整正

- ア 拡幅除雪は、除雪後に幅員を確保する必要がある場合に実施する。また、車道横の雪山で幅員が狭く安全な走行ができない状況となった場合に実施する。
- イ 路面整正は、天候や道路状況を踏まえながら、路面上にできたわだちやアイスバーン等により、車両の安全な走行に支障が生じないように実施する。

(4) 運搬排雪

ア 車道横の雪山が高く見通しが悪い区間、堆雪する余裕がない区間、積雪により幅員が狭小で安全な走行ができない状況となった場合に実施する。

イ 町民の生活上支障が生じたと判断した場合に実施する。

(5) 凍結防止剤等散布

ア スリップしやすい路面状況に対処するため、気象や路面の状況を踏まえ、交差点、日陰や勾配部等の区間について実施する。

イ 歩行者の快適な歩行空間を確保するため、交差点や横断歩道に必要な応じて散布する。

3. 道路現況と除雪延長

(1) 全体延長

区 分	路線数	道路延長 km	除雪路線数	除雪延長 km	除雪率%
幹線(1・2級)	80	207.1	79	194.6	94.0
その他	409	416.5	345	284.0	68.2
計	489	623.6	424	478.6	76.7
歩 道	113	56.6	75	35.1	62.0

※(4)の道道歩道受託含まない

(2) 女満別地区

区 分	路線数	道路延長 km	除雪路線数	除雪延長 km	除雪率%
幹線(1・2級)	47	104.1	46	98.8	94.9
その他	298	250.9	245	183.4	73.1
計	345	355.0	291	282.2	79.5
歩 道	78	37.8	45	22.1	58.5

(3) 東藻琴地区

区 分	路線数	道路延長 km	除雪路線数	除雪延長 km	除雪率%
幹線(1・2級)	33	103.0	33	95.8	93.0
その他	111	165.6	100	100.6	60.7
計	144	268.6	133	196.4	73.1
歩 道	35	18.8	30	13.0	69.1

(4) 道道歩道除雪受託

網走川湯線 3.2km

4. 除雪機械

(1) 両地区一覧表

機 種	台数	規 格
除雪トラック	9	7t(2台) 10t(4台) 10t専用(2台) 4t(1台)
除雪グレーダ	2	3.7m
除雪ドーザ	5	13t(4台) 5t(1台)
大型ロータリ	2	2.2m/2,300t
小型ロータリ	5	80PS
ロータリ装置	(1)	74KW(2.7m)脱着式
計	23	
凍結防止剤散布機	2	1.0m ³ 搭載式(1台) 2.0m ³ (1台)
ホイールローダ	1	0.5m ³

(2) 女満別地区

機 種	台数	規 格
除雪トラック	6	7t(2台) 10t(2台) 10t専用(1台) 4t(1台)
除雪グレーダ	1	3.7m
除雪ドーザ	3	13t(2台) 5t(1台)
大型ロータリ	1	2.2m/2,300t
小型ロータリ	3	80PS
ロータリ装置	(1)	74KW(2.7m)脱着式
計	14	
凍結防止剤散布機	1	2.0m ³ 搭載式

(3) 東藻琴地区

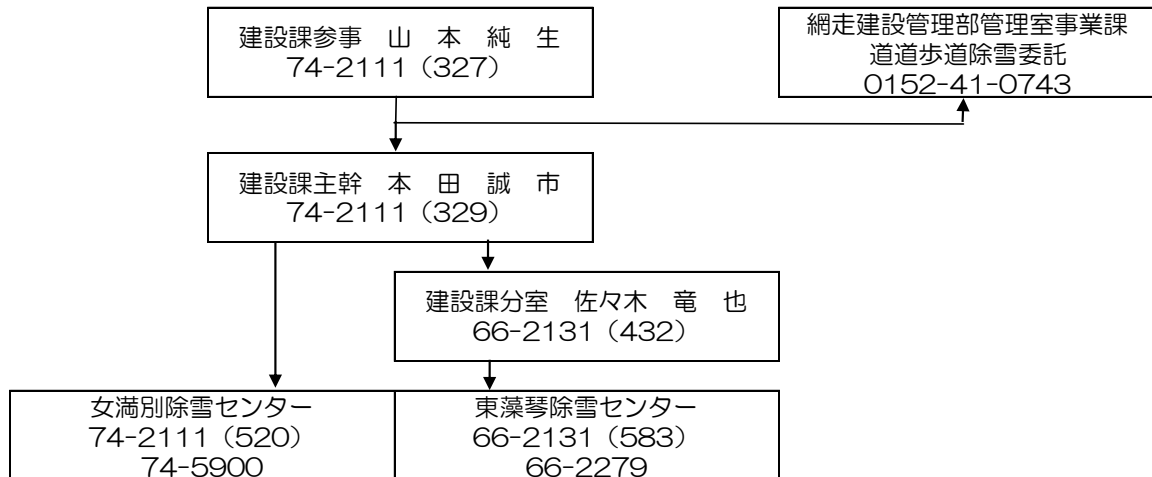
機 種	台数	規 格
除雪トラック	3	10t(2台) 10t専用(1台)
除雪グレーダ	1	3.7m
除雪ドーザ	2	13t(2台)
大型ロータリ	1	2.2m/2,300 t
小型ロータリ	2	80PS
計	9	
凍結防止剤散布機	1	1.0m ³ 搭載式
ホイールローダ	1	0.5m ³

5. 除雪対応人員

除排雪の実施にあたっては、直営により実施。

人員配置状況 女満別地区 20名
東藻琴地区 17名

6. 除雪連絡体制



※休日・夜間については、個人所有携帯対応

警察関係

網走警察署女満別警察官駐在所	0152-74-2019
網走警察署東藻琴警察官駐在所	0152-66-2810

消防関係

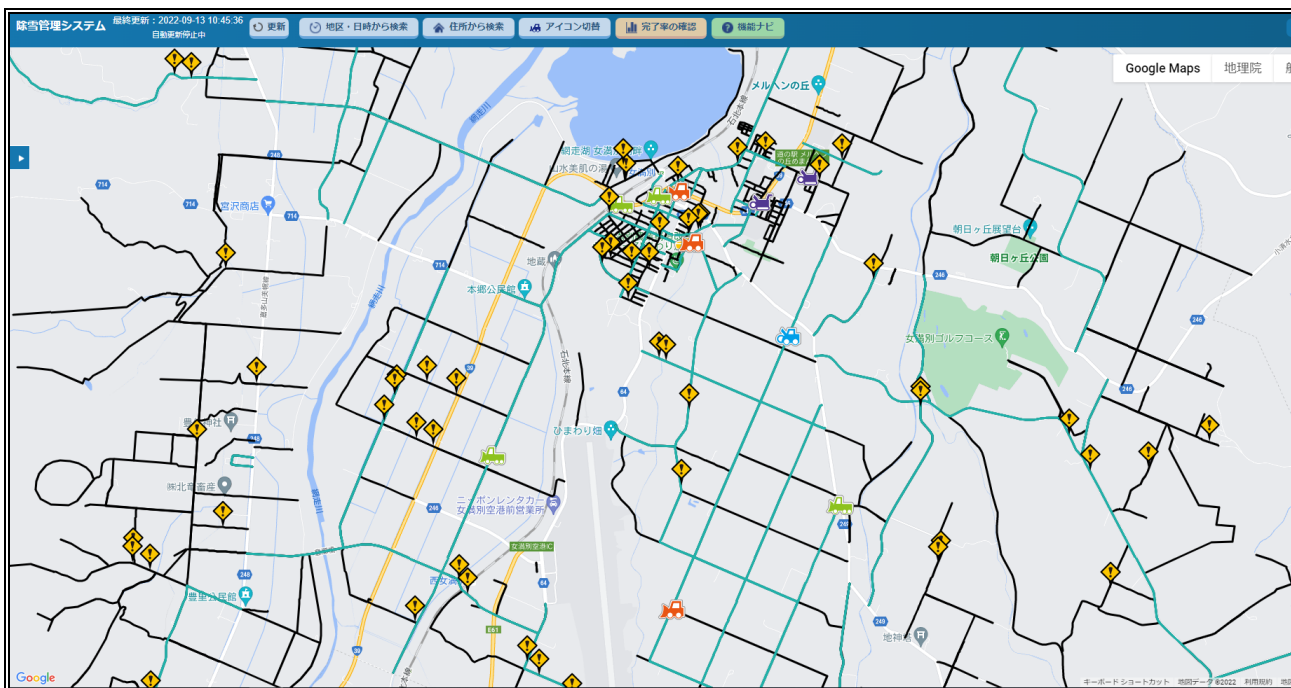
網走地区消防組合・大空消防署	0152-74-2619
網走地区消防組合・東藻琴出張所	0152-66-3344

7. 除雪状況の一般公開

大空町ホームページにおいて、下記記載の内容を公表する。

URL <http://www.town.ozora.hokkaido.jp>

- (1) 除雪車両の現在位置状況（除雪車両に搭載した GPS 端末情報）
- (2) 路線ごとの除雪完了状況
- (3) 地図データの切替え Google Map と航空写真
- (4) 公開画面閲覧者の位置情報を中心に地図起動
- (5) 除雪情報(暴風雪のため一時除雪見合わせ等)を表示



【除雪トラック専用車】

【除雪トラック(ダンプ)】



【大型ロータリ】



【小型ロータリ】



【除雪グレーダ】



【除雪ドーザ】



お問い合わせ先

大空町役場 建設課 建設グループ

〒099-2392 網走郡大空町女満別西3条4丁目1番1号

TEL 0152-74-2111(内線 329) FAX 0152-74-3643

大空町東藻琴総合支所 建設課分室 建設グループ

〒099-3293 網走郡大空町東藻琴360番地の1

TEL 0152-66-2131(内線 432) FAX 0152-66-2423

URL <http://www.town.ozora.hokkaido.jp>

メールアドレス info@town.ozora.hokkaido.jp

