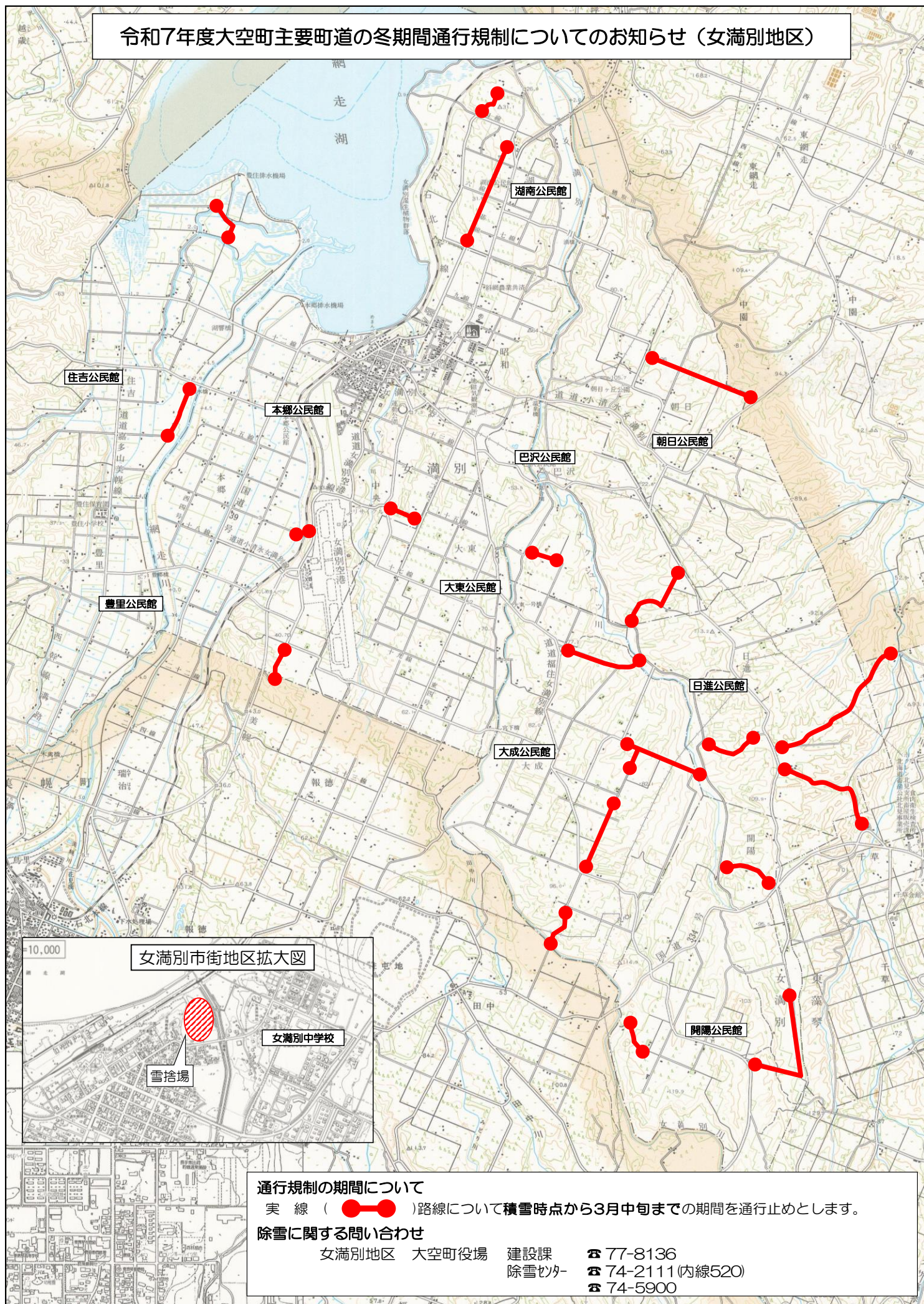


令和7年度大空町主要町道の冬期間通行規制についてのお知らせ（女満別地区）



通行規制の期間について

実線（●—●）路線について積雪時点から3月中旬までの期間を通行止めとします。

除雪に関する問い合わせ

女満別地区 大空町役場 建設課 ☎ 77-8136
 除雪センター ☎ 74-2111(内線520)
 ☎ 74-5900