



ごみ・資源物の出し方



●ごみ・資源物は収集日の **当日朝8時まで** に出してください。

【令和2年3月改訂】

有料

燃やすごみ

「赤文字」の指定ごみ袋で出してください。

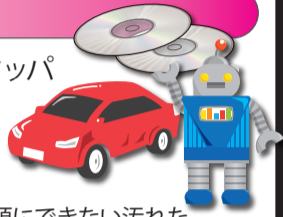
紙くず

- ちり紙
- 紙おむつ ※汚物はトイレへ!
- タバコの吸い殻 ※火元に注意!
- 内側が銀色の紙パック



製品プラスチック

- バケツ、洗面器、食品保存タッパ
- ビデオテープ
- CD、DVD、BD(ケース含む)
- おもちゃ



※家庭で使う食品保存ラップ、資源にできない汚れたプラスチックやペットボトルも「燃やすごみ」です。

布類・革類・ゴム類

- 靴、カバン
- ぬいぐるみ、汚れた衣類、布類



木製品、枝など

- 割りばし、竹串、まな板、しゃもじ
 - 枯葉、小枝(乾燥した葉、細かな枝)
- ※土混じりの枯葉、小枝、生花、生草、長めの枝や水分を含んだ枯葉などは「燃やさないごみ」へ



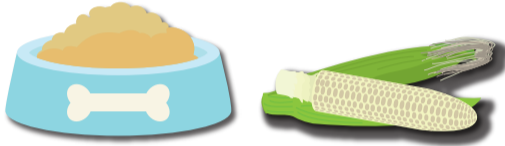
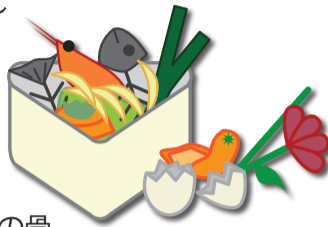
焼却炉の故障につながるので、金属類は絶対に入れないでください!

生ごみ

「緑文字」の指定ごみ袋で出してください。

「生ごみ」として処理できる主なもの

- 食事の食べ残し
- 調理くず
- カニの甲羅
- エビの殻
- 漬物、ぬか
- 梅干しの種
- フライドチキンの骨
- ※加熱調理前の大きな骨は「燃やさないごみ」
- 貝の身
- ※貝殻は「燃やさないごみ」
- コーヒーがら、お茶がら
- 粉ミルク
- ペットフード
- トウモロコシの実、皮、芯
- ※トウモロコシの芯も生ごみとして処理できるようになりました!



生ごみは堆肥化処理します。指定の袋は、袋も一緒に堆肥化できる素材なので、生ごみ以外を入れず、必ず指定の袋で出してください。

燃やせないごみ

「青文字」の指定ごみ袋で出してください。

金属類

- フライパン、なべ、ヤカン
- クッキングホイル
- 金属製のキャップ



※資源にならない汚れた空き缶なども「燃やせないごみ」になります。

※刃物などの危険なものは厚紙などで包み、「危険物」であることを表示してください。

セトモノ、ガラス類

- コップ、カップ、茶碗、皿
- 鏡

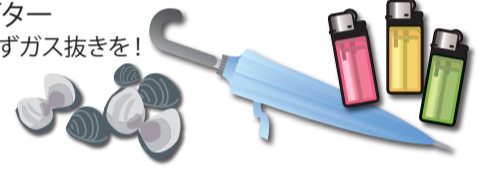


※資源にならない汚れたびん類なども「燃やせないごみ」になります。

※ガラス製品は厚紙などで包み、「危険物」であることを表示してください。

その他

- 貝殻、加熱調理前の骨
- かさ、ペットトイレ用の砂など
- ライター
- ※必ずガス抜きを!



無料




資源物

空き缶類

- スチール缶、アルミ缶
- スプレー缶 ※必ずガス抜きを!
- 菓子折の缶など



ペットボトル

- 飲料やしょうゆなど  が表示されているもの
- ※フタとラベルは「その他プラスチック」へ




びん類

- 飲料用、調味料、化粧品などのびん
- ※フタは素材により「その他プラスチック」や「燃やせないごみ」へ



その他プラスチック

- 商品を包んでいる袋や容器など、 が表示されているもの
- ※中身を消費して、不要となる容器包装類



発泡スチロール・トレイ

- 発泡スチロール、トレイ
- ※細かく刻んだものや汚れているものは「燃やすごみ」



紙類

 ※種類ごとに、ひもなどでしばってください。

- ダンボール、厚紙
- サイズの小さな厚紙、菓子等の空箱
- のり止め雑誌
- 新聞、チラシ、ホチキス止め雑誌
- 牛乳パック



古着

- 衣類全般(下着は除く)
- タオル類
- ※汚れや破損がひどい場合は「燃やすごみ」



廃油

 ※ふた付きの容器に入れてください。

- 家庭用の食用廃油
- ※事業所から出る廃油や車両関係オイルは対象外。



使用済み小型家電製品=持ち込み

収集はしませんが、ご家庭で使用済みとなった「小型家電製品」も資源として無料回収しています。

※役場、支所、ごみ処理場、リサイクルセンター(ストックヤード)へ直接お持ちください。
※テレビ、冷蔵庫、洗濯機、エアコンは対象外です。別の処理方法となりますので、買い替えなどの際に販売店へご相談ください。



乾電池、蛍光灯なども、資源物収集曜日に回収します。

※必ず資源と別にまとめて、ステーションへ



資源物に関するお願い!

- 種類ごとに分け、曜日を守ってお近くのステーションへ
- 汚れがひどいと、資源物にできません。汚れを落としてください。
- プラ、発泡・トレイ、ペットボトル、缶、ビンや古着は、中身が分かる透明または半透明の袋に入れて出してください。
- 資源物以外の「ごみ」を混入させないでください。
- リサイクルセンターに資源物以外の物を持ち込まないでください。

有料

粗大ごみ

※事前申込とごみ処理券の購入が必要です。

指定のごみ袋に入らない大型のごみ

- タンス、自転車、布団、ベッドなど
- 剪定木、指定袋に入りきれない大量の枝

- 1点につき300円。
- 1点当たりの重さは30kgまでです。



町で処理できないもの

販売店などへご相談ください。

廃タイヤ、バッテリー、ガソリン、灯油、廃油(車両関係)、消火器、ピアノ、除草剤、農薬、劇薬、ペンキ、シンナー、エンジン付き車両、プロパンガスボンベなど

