

大空町生活カレンダー 8月

マークの説明 **A~F** 資源ごみ回収地区

資源ゴミ1 空缶・新聞紙・チラシ・厚紙・紙パック・雑誌・段ボール・プラスチック・乾電池※1

資源ゴミ2 ビン・発砲スチロール・トレイ・蛍光灯等・ペットボトル・古着・廃油・プラスチック

※1 乾電池は、有害ごみです。資源物とは別の袋に入れてください。

お住まいの資源区域 (A~F 地区)

お住まいの資源収集区域アルファベットを記入してください。収集区域は裏面をご覧ください。

女満別地区し尿くみ取り日

東藻琴地区し尿くみ取り日

東藻琴診療所時間外救急対応日

毎週火・木曜日午後5時~午後7時まで時間を延長して診察を行います。(祝祭日を除く) ☎66-2611

8月 資源ごみ収集日・イベントカレンダー

日	月	火	水	木	金	土
			1	2	3	4
			C D	F		第40回めまんべつ 観光夏まつり ●めまんべつ湖畔 ロボット大会 水上花火大会他
5	6	7	8	9	10	11
第40回めまんべつ 観光夏まつり ●めまんべつ湖畔 ドラゴンボート競技大会他	健康相談・栄養相談 ●役場保健相談室 9:30~11:30 特定健診結果説明会 ●女満別研修会館 (対象者に個別に案内)	特定健診結果説明会 ●ふれあいセンター フロックス (対象者に個別に案内)	特定健診結果説明会 ●女満別研修会館 (対象者に個別に案内)	幼児健診 ●女満別老人福祉センター (対象者に個別案内) 幼児相談 ●女満別老人福祉センター 14:20~15:00受付		めまんべつ納涼 盆踊り
資源ごみ回収地区	A E	B	C D	F		
12	13	14	15	16	17	18
めまんべつ納涼 盆踊り	健康相談・栄養相談 ●役場保健相談室 健康相談 ●総合支所相談室 いずれも 9:30~11:30	東藻琴納涼 盆踊り	東藻琴診療所 休診日 女満別地区戦没者 追悼平和祈念祭	東藻琴診療所 休診日 灯籠流し		
資源ごみ回収地区	A E	B	C D	F		
19	20	21	22	23	24	25
道の駅まつり	健康相談・栄養相談 ●役場保健相談室 9:30~11:30					
資源ごみ回収地区	A E	B	C D	F		
26	27	28	29	30	31	
ノンキーランド ふるさとまつり (ロール転がし) ●みどりとチーズの里 ふれあいパーク	健康相談・栄養相談 ●役場保健相談室 健康相談 ●総合支所相談室 いずれも 9:30~11:30					
資源ごみ回収地区	A E	B	C D	F		

網走地区 休日当番病院

5日⑩ (内科) 網走中央病院 ☎44-8611 (外科) 網走厚生病院 ☎43-3157
12日⑩ (内科) 後藤田医院 ☎44-6811 (外科) こが病院 ☎61-0101

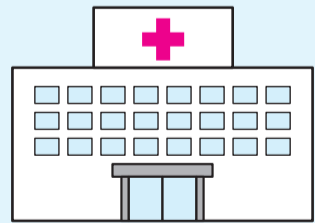
15日⑩ (内科) 中山医院 ☎44-7227 (外科) 網走厚生病院 ☎43-3157
19日⑩ (内科) はまむき医院 ☎44-7365 (外科) 網走厚生病院 ☎43-3157

26日⑩ (内科) 網走中央病院 ☎44-8611 (外科) こが病院 ☎61-0101

美幌地区 休日当番病院

5日⑩ 平間医院 ☎72-1881
12日⑩ 美幌町立国保病院 ☎73-4111

19日⑩ 美幌皮膚科 ☎73-4112
26日⑩ 工藤医院 ☎73-3356



生活カレンダーがA3判にサイズアップし、見やすくなりました。目につくところに貼って暮らしにお役立てください。

生活カレンダー 広告募集中

【広告の規格】
●大きさ 縦5.0cm×横8.0cm
●募集枠数 3枠(表面)
●掲載場所 生活カレンダー下段

■お問い合わせ ☎ 総務課企画グループ(内線212)

一般ごみ収集

	ごみ収集区域(自治会名)	収集日			
		燃やすごみ	生ごみ	燃やせないごみ	粗大ごみ
女満別地区	錦町・栄町第1・公園(2班、3班の一部、4班)・さくら・東陽・昭和第3・夕陽台・中央(市街地区)・空港	月	火・金	水	土 (午前)
	湖畔・元町・日の出町・錦町3の一部・栄町第2～第6公園(1班、3班の一部、5班、6班)・空港	金	月・木		
	本郷・住吉・豊里・昭和第2・湖南・朝日・大東・巴沢・中央	木	月・木	火	第1・3 土(午前)
	開陽・日進・大成	木	火・木		
東藻琴地区	西区・南区・中央区・北一区・北二区	火	火・金	月	月の最終土曜
	東区・西倉・大進・明生・新富・旭台	月	月	月	月の最終土曜
	千草・福富・山園・末広・上東	木	木	木	月の最終土曜

資源物回収

地区	資源物回収区域(自治会名)
女満別地区	A地区 湖南・朝日・日進・大成・大東・巴沢・中央・開陽
	B地区 湖畔・本郷・住吉・豊里・東陽・昭和第2・昭和第3・夕陽台・公園・さくら
	C地区 元町・日の出町・錦町・栄町
東藻琴地区	D地区 西区・南区・中央区・北一区・北二区
	E地区 東区・西倉・大進・明生・新富・旭台
	F地区 千草・福富・山園・末広・上東

〈ごみの分け方〉

	燃やすごみ		紙くず、木箱、布類、皮類、タバコの吸殻、資源物以外のプラスチック類 など	<ul style="list-style-type: none"> ●45Lのゴミ袋に入らないものは、粗大ごみとなります。 ●指定ゴミ袋に入れてください。
	燃やせないごみ		セトモノ、金属類、ガラス、陶磁器類、貝殻、小型電気製品 など	<ul style="list-style-type: none"> ●刃物や割れ物は、紙などで包み、『危険』と表示してください。 ●指定ゴミ袋に入れてください。 ●45Lのゴミ袋に入らないものは、粗大ごみとなります。
	生ごみ		調理くず、食事の食べ残し、お茶がら、ペットフード など	<ul style="list-style-type: none"> ●生ごみは、十分水分を切ってください。 ●指定ゴミ袋に入れてください。
	資源ごみ		空き缶 空きびん ペットボトル 発砲スチロール プラスチック 段ボール 新聞・雑誌類 紙パック 廃油 古着類 蛍光管電球 ※1 乾電池	<ul style="list-style-type: none"> ●ペットボトルのキャップは必ず外してください。 ●スプレー缶は、くぎや缶切りで穴をあけ、ガス抜きをしてください。 ●紙パックは中を洗い、開いて乾かしてください。 ●廃油はふた付きの容器に入れてください。(例)ペットボトル など ●蛍光管、電球は割れないようにケースに入れてください。 ●古着類は綿50%以上の衣類・布類(綿・ネル・メリヤス・タオル地等) 綿50%未満の衣類は、燃やすごみへ ※1 乾電池は、有害ごみです。資源物とは別の袋に入れてください。
	粗大ごみ		家具類、布団類、自転車など指定袋に入らない物、おおむね10kg以上30kg未満の物	●収集、処理方法は、下記窓口までお問い合わせください。

<p>小型家電の回収をしています</p> <p>備え付けの回収ボックスへ 自主搬入(無料)でお願いします</p> <p>※収集はしません。</p>	<p>回収ボックス設置場所</p> <p>【30cm×30cm以内】 ●役場玄関、総合支所玄関</p> <p>【30cm×30cm以上】 ●一般廃棄物最終処分場 ●一般廃棄物焼却処理施設</p> <p>●リサイクルセンターストックヤード</p>
<p>対象小型家電</p>	<p>CDプレーヤー、MDプレーヤー、デジタルカメラ、ビデオカメラ、カーテレビ、携帯電話、電話機、FAX、パソコン周辺機器、充電器、ACアダプター、ゲームソフト、リモコン、USBメモリ等</p> <p>※家電リサイクル法対象機器(テレビ、エアコン、冷蔵庫、洗濯機等)及びパソコンリサイクル法対象機器(本体、ディスプレイ、ノート型パソコン)、大型家電(マッサージチェア等)は対象になりません。</p>

その他詳しい分類は下記お問い合わせ先または大空町ホームページをご覧ください。 <http://www.town.ozora.hokkaido.jp>