

# 大空町生活カレンダー 6月

マークの説明 **A~F** 資源ごみ回収地区

**資源ゴミ1** 空缶・新聞紙・チラシ・厚紙・紙パック・雑誌・段ボール・プラスチック・乾電池※1

**資源ゴミ2** ビン・発砲スチロール・トレイ・蛍光灯等・ペットボトル・古着・廃油・プラスチック

※1 乾電池は、有害ごみです。資源物とは別の袋に入れてください。

お住まいの資源区域 (A~F 地区)

お住まいの資源収集区域アルファベットを記入してください。収集区域は裏面をご覧ください。

女満別地区し尿くみ取り日

東藻琴地区し尿くみ取り日

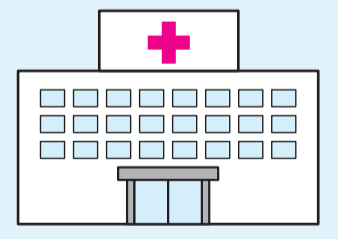
東藻琴診療所時間外救急対応日

毎週火・木曜日午後5時~午後7時まで時間を延長して診察を行います。(祝祭日を除く) ☎66-2611

## 6月 資源ごみ収集日・イベントカレンダー

日	月	火	水	木	金	土
					1 芝桜まつり ●ひがしもこと芝桜公園 6月10日(日)まで	2
資源ごみ回収地区						
3	4 健康相談・栄養相談 ●役場保健相談室 9:30~11:30	5	6	7	8	9
資源ごみ回収地区	A E	B	C D	F		
10 芝桜まつり ●ひがしもこと芝桜公園 6月10日(日)まで	11 健康相談・栄養相談 ●役場保健相談室 健康相談 ●総合支所相談室 いずれも 9:30~11:30	12 ポリオ予防接種 ●ふれあいセンターフロックス 13:00~13:15受付	13	14 乳児健診 ●女満別老人福祉センター (対象者に個別案内) 乳児相談 ●女満別老人福祉センター 14:20~15:00受付	15	16
資源ごみ回収地区	A E	B	C D	F		
17	18 健康相談・栄養相談 ●役場保健相談室 9:30~11:30	19	20	21 フッ素塗布 ●ふれあいセンターフロックス 13:00~13:30受付 要予約6/14(木)より予約開始	22	23
資源ごみ回収地区	A E	B	C D	F		
24	25 健康相談・栄養相談 ●役場保健相談室 健康相談 ●総合支所相談室 いずれも 9:30~11:30	26 フッ素塗布 ●女満別老人福祉センター 13:00~13:45受付 要予約6/19(火)より予約開始	27	28	29	30 総合健診 ●女満別研修会館 7:00~11:00受付 要申込み 子宮がん・乳がん検診 ●女満別研修会館 13:30~17:00受付 要申込み
資源ごみ回収地区	A E	B	C D	F		

網走地区 休日当番病院	3日⑧ (内科) 網走中央病院 ..... ☎44-8611 (外科) 網走厚生病院 ..... ☎43-3157	17日⑧ (内科) 網走中央病院 ..... ☎44-8611 (外科) 網走厚生病院 ..... ☎43-3157
	10日⑧ (内科) 角谷こどもクリニック ..... ☎61-2332 (外科) 網走厚生病院 ..... ☎43-3157	24日⑧ (内科) 後藤田医院 ..... ☎44-6811 (外科) こが病院 ..... ☎61-0101
美幌地区 休日当番病院	3日⑧ 美幌町立国保病院 ..... ☎73-4111	17日⑧ みやざわクリニック ..... ☎75-0800
	10日⑧ 津別病院 ..... ☎76-2121	24日⑧ 田島医院 ..... ☎72-5222



生活カレンダーがA3判に  
サイズアップし、見やすくなりました。  
目につくところに貼って  
暮らしにお役立てください。

生活カレンダー  
広告募集中

- 【広告の規格】
- 大きさ 縦5.0cm×横8.0cm
  - 募集枠数 3枠(表面)
  - 掲載場所 生活カレンダー下段

■お問い合わせ ☎ 総務課企画グループ(内線212)

## 一般ごみ収集

	ごみ収集区域(自治会名)	収集日			
		燃やすごみ	生ごみ	燃やせないごみ	粗大ごみ
女満別地区	錦町・栄町第1・公園(2班、3班の一部、4班)・さくら・東陽・昭和第3・夕陽台・中央(市街地区)・空港	月	火・金	水	土 (午前)
	湖畔・元町・日の出町・錦町3の一部・栄町第2~第6公園(1班、3班の一部、5班、6班)・空港	金	月・木		
	本郷・住吉・豊里・昭和第2・湖南・朝日・大東・巴沢・中央	木	月・木	火	第1・3 土(午前)
	開陽・日進・大成	木	火・木		
東藻琴地区	西区・南区・中央区・北一区・北二区	火	火・金	月	月の最終土曜
	東区・西倉・大進・明生・新富・旭台	月	月	月	月の最終土曜
	千草・福富・山園・末広・上東	木	木	木	月の最終土曜

## 資源物回収

地区	資源物回収区域(自治会名)
女満別地区	<b>A地区</b> 湖南・朝日・日進・大成・大東・巴沢・中央・開陽
	<b>B地区</b> 湖畔・本郷・住吉・豊里・東陽・昭和第2・昭和第3・夕陽台・公園・さくら
	<b>C地区</b> 元町・日の出町・錦町・栄町
東藻琴地区	<b>D地区</b> 西区・南区・中央区・北一区・北二区
	<b>E地区</b> 東区・西倉・大進・明生・新富・旭台
	<b>F地区</b> 千草・福富・山園・末広・上東

## 〈ごみの分け方〉

	<b>燃やすごみ</b>		紙くず、木箱、布類、皮類、タバコの吸殻、資源物以外のプラスチック類 など	<ul style="list-style-type: none"> <li>●45Lのゴミ袋に入らないものは、粗大ごみとなります。</li> <li>●指定ゴミ袋に入れてください。</li> </ul>
	<b>燃やせないごみ</b>		セトモノ、金属類、ガラス、陶磁器類、貝殻、小型電気製品 など	<ul style="list-style-type: none"> <li>●刃物や割れ物は、紙などで包み、『危険』と表示してください。</li> <li>●指定ゴミ袋に入れてください。</li> <li>●45Lのゴミ袋に入らないものは、粗大ごみとなります。</li> </ul>
	<b>生ごみ</b>		調理くず、食事の食べ残し、お茶がら、ペットフード など	<ul style="list-style-type: none"> <li>●生ごみは、十分水分を切ってください。</li> <li>●指定ゴミ袋に入れてください。</li> </ul>
	<b>資源ごみ</b>		空き缶 空きびん ペットボトル 発砲スチロール プラスチック 段ボール 新聞・雑誌類 紙パック 廃油 古着類 蛍光管電球 ※1 乾電池	<ul style="list-style-type: none"> <li>●ペットボトルのキャップは必ず外してください。</li> <li>●スプレー缶は、くぎや缶切りで穴をあけ、ガス抜きをしてください。</li> <li>●紙パックは中を洗い、開いて乾かしてください。</li> <li>●廃油はふた付きの容器に入れてください。(例)ペットボトル など</li> <li>●蛍光管、電球は割れないようにケースに入れてください。</li> <li>●古着類は綿50%以上の衣類・布類(綿・ネル・メリヤス・タオル地等) 綿50%未満の衣類は、燃やすごみへ</li> </ul> ※1 乾電池は、有害ごみです。資源物とは別の袋に入れてください。
	<b>粗大ごみ</b>		家具類、布団類、自転車など指定袋に入らない物、おおむね10kg以上30kg未満の物	●収集、処理方法は、下記窓口までお問い合わせください。

<b>小型家電の回収を始めます</b>	<b>回収ボックス設置場所</b>	【30cm×30cm以内】 ●役場玄関、総合支所玄関 【30cm×30cm以上】 ●一般廃棄物最終処分場 ●一般廃棄物焼却処理施設 ●リサイクルセンターストックヤード
<b>備え付けの回収ボックスへ自主搬入(無料)をお願いします</b>	<b>対象小型家電</b>	CDプレーヤー、MDプレーヤー、デジタルカメラ、ビデオカメラ、カーテレビ、携帯電話、電話機、FAX、パソコン周辺機器、充電器、ACアダプター、ゲームソフト、リモコン、USBメモリ等 ※家電リサイクル法対象機器(テレビ、エアコン、冷蔵庫、洗濯機等)及びパソコンリサイクル法対象機器(本体、ディスプレイ、ノート型パソコン)、大型家電(マッサージチェア等)は対象になりません。
※収集はしません。		

その他詳しい分類は下記お問合せ先又は大空町ホームページをご覧ください。 <http://www.town.ozora.hokkaido.jp>