

# まちのおしらせ

Public Information Ozora

OZORA

# 6

平成29年6月15日発行号



大空町

検索



<http://www.town.ozora.hokkaido.jp>

6月は環境月間です。ごみか資源かはお家庭での分別で変わります。限られた資源を無駄にしないよう、みなさまのご協力をお願いします。

**6月30日(金)は町・道民税(第1期)の納期限です。お忘れなく!**

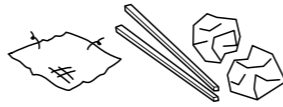
## 各処理施設持ち込みのお願い

施設ごとに処理できる種類と方法が違います。施設で処理可能な廃棄物を持ち込むようにご協力をお願いします。

①、②の施設への直接持ち込みの際は、住民であることを確認させていただきますことをご了承願います。また、一般廃棄物処理業者に依頼をする際は「搬入連絡票」の提出をお願いします。

### ①【一般廃棄物焼却処理場】東藻琴780番地

「燃やすごみ」を焼却処理しています。



お願い

燃えないもの、水分を含んだもの、鉄類、電池やガスボンベ等は施設の故障につながります。混入させないでください。

●搬入受入時間 月曜～土曜：午後1時～午後4時まで ●処分手数料 10kgにつき90円

### ②【一般廃棄物最終処分場】女満別住吉680番地

「燃やせないごみ」、「粗大ごみ」、「鉄類」を破碎処理などで小さくして埋立てしています。持ち込みされる際は、種類ごとに降ろす場所が違いますので、ご協力をお願いします。

お願い

要注意!!

ごみの種類が確認できない大きなフレコン袋などでの持ち込みはご遠慮ください。受け入れできない物や危険物、発火する恐れのあるものか確認することができません。

●搬入受入時間 月曜～金曜：午前8時45分～午後4時30分まで  
土曜：午前8時45分～午前11時30分まで

●処分手数料 10kgにつき90円

### ③【リサイクルセンター】女満別中央254番地

「資源物」、「小型家電（一般家庭で使用したもの）」を資源として再利用できるように処理をしています。

※資源物以外は持ち込まないでください。

●搬入受入時間 リサイクルセンター入口付近の「資源物回収庫」でいつでも持ち込み可能ですが、決められたルールをお願いします。



※注意：どの施設でも受け入れできないもの

- 産業廃棄物 【処理方法】産業廃棄物処理業者へ依頼
- 家電リサイクル対象品（テレビ・冷蔵庫・洗濯機・エアコン） 【処理方法】家電製品販売店
- 廃タイヤ、バッテリー、ガソリン、灯油、廃油（車両関係）、ピアノ、消火器、除草剤、農薬、劇薬、ペンキ、シンナー、エンジン付き車両、プロパンガスボンベなど 【処理方法】販売店に相談

出し方などに迷ったら??

施設へ持ち込む前に役場の担当へ問合せください。受入できない物は、持ち帰りいただくことがあります。町のごみ・資源物の出し方などのパンフレットは役場担当窓口にありますので、ご利用ください。

■問合せ 役 住民課住民グループ(内線103) 支 住民福祉課住民グループ(内線435)



【特集】  
直接持ち込みも  
ごみの分別にご協力ください!!

女満別住吉の一般廃棄物最終処分場に直接持ち込まれた廃棄物です。分別すると減容できるものがたくさん混入して持ち込まれています。



資源物は再利用へ

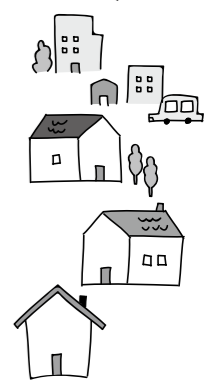
ごみから資源に!!

町の各一般廃棄物処理施設に町民のみなさんが直接、廃棄物や資源物を持ち込むことができます。どの施設も町で決められたルールに基づいて、分別して持ち込むようになっています。持ち込まれたものをさらに分別し、焼却できるもの、破碎して小さくするもの、資源化するものに分けることで最終処分場の埋立て容積を少なくすることができます。

### リサイクルセンターからのお願い

- ①スプレー缶は必ず中身を使い切り、穴を開けてから出してください。穴開けは火元の近くでは行わず、屋外の風通しの良い場所で行ってください。※スプレー缶は自治体によって出し方が違います。
- ②ペットボトルのキャップ、ラベルは☑として出してください。

現在使用している住吉の最終処分場の残りの使用期限も迫ってきています。更なる分別にご協力をお願いします。みなさん一人ひとりが貴重な資源を大切にすることが、ごみの減量へとつながります。普段の生活を少しだけ見直し、よりエコなまちづくりを町民のみなさんで目指しましょう。







お問合せ先  
大空町役場  
☎ 74-2111  
東藻琴総合支所  
☎ 66-2131

ホームページ  
http://www.town.ozora.hokkaido.jp

暮らし

お忘れなく!

農業者年金現況届提出

農業者年金の現況届は、現在農業者年金を受給されている方が、引き続き年金を受給する資格があるかどうかを確認するため、毎年1回必ず提出していただく大切な届出です。

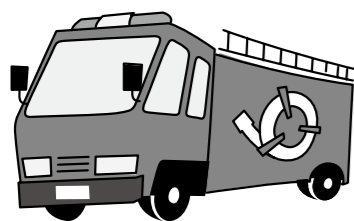
期限内に提出がなかった場合は、11月分の年金から一時、支払い差し止めの措置が取られることもあります。必ず期限内に提出しましょう。

- 提出期限 6月30日(金)まで
- 提出場所 農業委員会事務局
- 問合せ 農業委員会 (内線3331)
- 支 農業委員会 (内線422423)

東藻琴消防演習

地域防災のために活躍している消防団員が消防訓練を行います。町民のみなさんのご観覧をお待ちしています。

- 日時 6月25日(日) 午前9時
  - 場所 大空町東藻琴389番地の1  
緑とチーズの里ふれあいパーク内イベント広場
  - 予定時間 午前9時 入場分列行進  
午前9時10分 開会式  
午前9時40分 小隊訓練  
放水隊形訓練  
ポンプ操法訓練
  - 問合せ 午前11時5分 閉会式
- 網走地区消防組合大空消防署  
東藻琴出張所警防係  
☎ 66・33344



フッ素で乳歯を守りましょう!

フッ素は、歯の表面のカルシウムと結合して歯質を強くします。お子さんの大切な歯を守るため、半年に1度のフッ素塗布をお勧めします。

- 日時 6月21日(水)
  - 場所 女満別老人福祉センター
  - 受付時間 午後1時～1時30分
  - 対象 1歳～就学前までのお子さん
  - 料金 300円
  - 持ち物 普段使用している歯ブラシ、ハンカチ、母子手帳
  - 申込み開始 5月15日(月)
- ※申込みが必要です。定員(30名)になり次第締め切ります。お早めにお申込みください。
- ※厚食後、歯をみがいてきてください。



募集

生活支援ハウスの入居者を募集します

60歳以上の方で独立して生活することに不安があり、支援を必要とされる方を対象に生活支援ハウスの入居者を募集します。

食事の提供を希望される方は、女満別福祉会及び東藻琴福祉会ともに1食600円で提供します。

なお、施設の利用料金等詳細については問合せください。

- 「募集室数及び規模」
- 女満別生活支援ハウス
  - 1人用(32.50㎡約19畳) 1室
  - 2人用(42.25㎡約25畳) 1室
- 東藻琴生活支援ハウス
  - 2人用(39.69㎡約23畳) 1室
- 申込み期限 6月30日(金)
- 申込み書は福祉課、住民福祉課にあります。
- 問合せ・申込み
  - 福祉課健康介護グループ (内線115)
  - 住民福祉課福祉グループ (内線443)

男性高齢者対象調理実習

男性高齢者は栄養が偏りがち・・・料理の技術を身に付け、よりよい食生活にしていきたいましよう!

- 対象者 男性高齢者
  - メニュー 天ぷら定食
  - 日程 6月17日(土) 午前9時～正午
  - 場所 ふれあいセンターフロックス
  - 参加費 材料費として1人800円
  - 持ち物 エプロン・三角巾
- せっかこの機会ですので、多くのみなさんのご参加お待ちしております。

催し

第12回東藻琴地区殉公者慰霊祭

平和の大切さと命の尊さを後世に伝えるため、次代を担う子どもたち(保護者同伴)も殉公者慰霊祭に参加いただき、犠牲者を追悼するハトの風船を飛ばして冥福を祈ります。参加いただける園児及び保護者を募集します。

- 日時 7月1日(土) 午前10時～
  - 場所 東藻琴慰霊塔斎場  
(東藻琴小学校入口横)
- 少雨決行します。強い雨天時の場合は中止。

第2回東高交流マルシェの開催

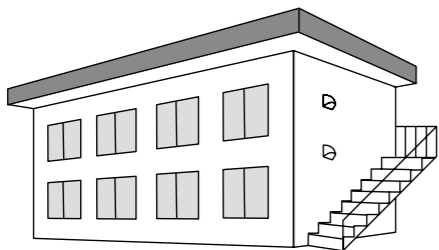
生徒たちが日々丹精込めて育てた花、肉製品、ジャムや味噌などの加工品を地域の方々に味わっていただくための販売会です。ぜひお越しください。

- 日時 6月24日(土) 午前9時～11時
- 場所 東藻琴 旧やまがみ商店店舗
- 販売品 野菜の苗・花の苗・ソーセイジ・ベーコン・ジャム・パウンドケーキ・みそ等
- 問合せ 東藻琴高校 ☎ 66・2061



町営住宅  
入居者募集

- 入居者選考委員会は、7月7日(金)開催予定です。
  - 「随時入居者募集住宅」は、募集期間を設定せず、受付しています。
  - お申込み方法・使用料等については、それぞれの住宅により異なりますので、問合せください。
- ※給湯設備は入居者で設置していただいています。(単身者住宅を除く)



団地名	募集戸数	建築年度	間取り	階数	浴槽*
<b>新規入居者募集住宅 募集締切 6月29日(休)まで</b>					
<b>高齢者世話付住宅(シルバーハウジング)</b>					
はなぞの団地(女満別)	1戸	H16	1LDK	4F	有
<b>一般町営住宅</b>					
はなぞの団地(女満別)	2戸	H17	2LDK	1F、3F	有
東陽団地(女満別)	3戸	H7、H10	2LDK、3LDK	2F、3F	有
東陽団地(女満別)	1戸	H9	3LDK	2F	有
しらかば団地(女満別)	3戸	S63	3LDK	1F、2F	有
あけぼの団地(女満別)	1戸	H5	2LDK	1F	有
南あさひ団地(東藻琴)	1戸	H17	2DK	1F	有
中央つつじ団地(東藻琴)	1戸	H14	2LDK	1F	有
中央つつじ団地(東藻琴)	1戸	H15	3LDK	1F	有
北二すみれ団地(東藻琴)	1戸	H5	2LDK	1F	有
<b>特定公共賃貸住宅</b>					
しらかば第2団地(女満別)	1戸	H14	2LDK	1F	有
<b>単身者住宅</b>					
南ノンキーハイツ'02(東藻琴)	2戸	H14	1LDK	1F	有
西ノンキーハイツ'92(東藻琴)	1戸	H4	1LDK	1F	有
北一しらかばハイツ(東藻琴)	1戸	H6	1LDK	1F	有
<b>随時入居者募集住宅</b>					
<b>一般町営住宅</b>					
公園団地(女満別)	1戸	S53、S55	3DK	1F	有
北二すみれ団地(東藻琴)	1戸	H6	3LDK	1F	有
南ひばり団地(東藻琴)	1戸	H3	3LDK	1F	有
北一しらかば団地(東藻琴)	3戸	S52	3DK	1F	浴室のみ
<b>特定公共賃貸住宅</b>					
しらかば第2団地(女満別)	1戸	H12	2LDK	2F	有
<b>単身者住宅</b>					
北一ノンキーハイツ'91(東藻琴)	6戸	H3	1R	1F、2F	有
<b>地域特別賃貸住宅A型(単身者用)</b>					
夕陽台団地(女満別)	3戸	H4	1DK	2F	有

■ 問合せ ④ 住民課住民グループ (内線105) ⑤ 住民福祉課住民グループ (内線434)

## 平成29年度 狩猟免許試験

狩猟免許試験が次のとおり行われます。

- 試験日 8月6日(日)
- 試験地 網走市(網走市北7条西3丁目 オホーツク合同庁舎3階講堂)
- 受付期間 6月21日(水)~7月21日(金)(郵送の場合は7月24日(月)までに到着したもの)
- ※同試験は12月3日(日)(第3回)、平成30年2月4日(日)(第4回)にも実施される予定です。

第2回  
試験

■問合せ・申込み オホーツク総合振興局 保健環境部 環境生活課 自然環境係 ☎0152-41-0630

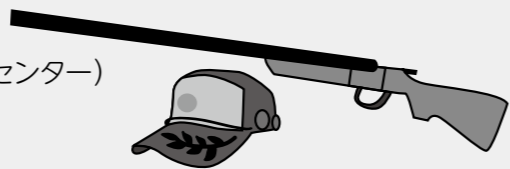
## 予備講習会のおしらせ

- 講習日 7月30日(日)
- 場所 網走市(網走市字呼人344番1 呼人コミュニティセンター)
- 受付期間 7月23日(日)まで
- 申込先 一般社団法人 北海道猟友会網走支部

※同講習会は11月26日(日)、平成30年1月28日(日)にも実施される予定です。

町では有害鳥獣駆除を目的とした狩猟免許取得を支援するために、狩猟免許取得等に係る経費の一部を補助しています。

■問合せ 役 産業課商工グループ(内線313)

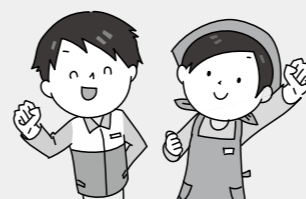


## 平成29年度 受講生募集! 食生活改善推進員養成講座開催

食生活改善推進員(ヘルスマイト)とは“私たちの健康は私たちの手で”を合言葉に、地域における食生活改善の推進役としてさまざまな活動に取り組むボランティアです。

町では、自らの健康に関心を持ち健康的な生活習慣を実践するとともに、生涯を通じた健康づくりを町全体に広める役割を担う食生活改善推進員を養成します。

男性の方も大歓迎です。託児の必要な方はご相談ください。



- 日程 ①6月28日(水)、②7月3日(月)、③7月7日(金)、④7月10日(月)、⑤7月14日(金)、⑥7月20日(水) (全6回) 午前10時~午後3時(お昼休みは1時間あります)
- 会場 女満別研修会館
- 内容 健康・栄養に関する講義やグループワーク、演習、調理実習を通じて地区組織活動の展開に必要な知識・技術を習得します。
- 対象 町内にお住まいの方(18歳以上)で、講座修了後に食生活改善推進協議会に属し、食生活改善推進員として活動できる人  
※協議会の活動は例会年5回、自主事業やボランティア等年10~15回程度
- 募集定員 15人
- 受講料 無料
- 修了証書 6回のうち4回以上受講した方に交付します
- 申込み 電話かファックスで申込みください(ファックスの場合は氏名、住所、電話番号を明記してください)
- 締切り 6月20日(火)

■問合せ・申込み 役 福祉課健康介護グループ(内線119) FAX 74-2191

## 夏の健康診査 申込み受付中!

料金などの詳細は、まちのおしらせ5月号特集記事、せいかつ・あんしんガイドブックに掲載しています。

まだ間に合います。  
お急ぎください!



健診での  
発行ポイント数は  
100ポイントです



### 【東藻琴地区】

- 日時 6月24日(土) 午前7時~11時(総合健診のみ)
- 会場 ふれあいセンターフロックス **要予約**

### 【女満別地区】

- 日時 6月25日(日) 午前7時~午後4時30分  
(午前:総合健診、午後:乳・子宮がん検診)
- 6月26日(月) 午前7時~午後3時  
女性のみ(午前:総合健診、乳・子宮がん検診、午後:乳・子宮がん検診)
- 会場 女満別研修会館 **要予約**

### 総合健診

特定健診、後期高齢者健診、がん検診(胃・肺・大腸・前立腺)、胸部検診、肝炎検診、骨粗しょう症検診、歯科健診

■問合せ・申込み 役 福祉課健康介護グループ(内線116) 支 住民福祉課福祉グループ(内線447)



## 女満別運動公園で いっぱい遊ぼう!!



女満別運動公園の遊具に「児童用複合遊具」と「研ぎ出しすべり台」が新しく増えました。利用するときは順番を守り、危険なことをしないで、安全に遊びましょう。



児童用複合遊具



研ぎ出しすべり台

■問合せ 役 建設課管理グループ(内線328)



# 公用車公売のお知らせ

## ①公売対象車両

車両番号	車名	登録番号	登録年	車検満期	排気量	走行距離	駆動方式	その他	最低予定価格(円)
1	ニッサン ブルーバード	北見300 さ5268	H12	H29.5.28 (車検切れ)	2.38ℓ	19.6万km	4WD	G、AT、AC、リ済	10,000
2	いすゞ ビッグホン	北見800 さ3682	H8	H30.4.27	3.05ℓ	29.7万km	4WD(故障のため 2WDでの走行のみ可)	D、MT、AC、リ済 ウィンチ、ヒッチメンバー	30,000

※その他の凡例 G:ガソリン D:ディーゼル AT:オートマチック MT:マニュアル AC:エアコン リ済:リサイクル料預託済  
 ※最低予定価格 公売対象車両が中古車両のため価格設定が困難であることから、目安となる最低予定価格を公表いたします。  
 (最低予定価格には、消費税及び地方消費税は含まれていません。)

## ②公売の方法 一般競争入札

### ③入札の日時及び場所

- 日 時…7月7日(金) 午前10時
- 場 所…大空町役場2階2号会議室
- ・入札に関しては「大空町財務規則」により実施します。  
ただし、入札後の辞退は認めません。



①ニッサンブルーバード



②いすゞビッグホン

### ④申込み・売掛条件

- ・町内に住所を有する個人または町内に本店、支店、営業所等を有する法人。(町税等の滞納がある者を除く)
- ・車両落札者は、車両売買契約締結後3週間以内に名義変更してください。名義変更を確認した後に車両を引渡します。
- ・車両は現状での引渡しとなるので、引渡し後の故障等に対して補償はしません。車両の状態を確認のうえ申込んでください。
- 車両公開日…6月27日(火) 午前9時30分～午後3時 ●公開場所…大空町役場公用車駐車場(大空町女満別西3条5丁目2番地)
- ・入札参加を希望する場合は、事前に「公用車公売一般競争入札参加申込書」の提出が必要となります。公用車公売一般競争入札参加申込書・実施要領は、6月16日(金)～30日(金)まで総務課財政グループ及び地域振興課で配布します。

申込み締切日 6月30日(金) 午後5時30分

■問合せ・申込み 総務課財政グループ(内線223)

# 第45回交通安全大会 第67回社会を明るくする運動大会

交通事故の撲滅と犯罪のない明るく住みよいまちづくりを目的に「第45回交通安全大会・第67回社会を明るくする運動大会」を開催します。みなさんの参加をお待ちしています。

- ◆開催日時 7月4日(火) 午後1時30分～(終了は午後2時30分頃を予定しています。)
- ◆開催場所 すぱーく東藻琴(屋内ゲートボール場)
- ◆主な内容 ●交通事故犠牲者への黙祷 ●青少年・社明標語入選作品表彰  
●交通安全標語入選作品表彰  
●交通安全・社会を明るくする運動意見発表

送迎用バスをご利用ください

- ～女満別地区の方～ ●出発時間…午後0時45分出発  
●出発場所…大空町役場前
- ～東藻琴地区の方～ ●出発時間…午後1時15分出発  
●出発場所…東藻琴総合支所前

一般参加者の方には、  
100ポイントが  
付与されます。



■問合せ 福祉課福祉グループ(内線109) 住民福祉課福祉グループ(内線442)

主催 / 大空町交通安全・社会を明るくする運動実行委員会

# 女性のためのなんでも相談所を 開設します

北見人権擁護委員協議会では、男女共同参画週間(6月23日～29日)の取組として、悩みをお持ちの女性が気軽に相談できるよう、女性の人権擁護委員が相談をお受けする女性のためのなんでも相談所を開設します。

## 網走会場

- 日 時 6月23日(金) 午後1時～4時まで
- 場 所 エコセンター2000 3階研修室A  
(網走市北2条西3丁目3番地)

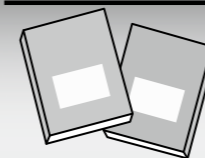


## 北見会場

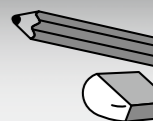
- 日 時 6月27日(火) 午後1時～4時まで
- 場 所 釧路地方法務局北見支局 2階相談室  
(北見市高砂町14番14号)



■問合せ 釧路地方法務局北見支局総務課 ☎0157-23-6153



# 教科書展示会の開催



小学校・中学校で使用されている教科書の展示会を開催します。児童・生徒、父母の方はもとより、町民の方もぜひご覧ください。



女満別地区

- 展示場所 女満別図書館
- 展示期間 6月16日(金)～7月6日(木)まで  
(休館日:毎週月曜日・6月20日～6月23日)



東藻琴地区

- 展示場所 東藻琴図書館
- 展示期間 6月16日(金)～7月6日(木)まで  
(休館日:毎週日曜日・6月19日～6月23日)

展示図書

小学校用教科書(平成27～30年度使用)  
中学校用教科書(平成28～31年度使用)



■問合せ 生涯学習課学校教育グループ(内線453)

# LINE「そらっきー公式LINEスタンプ」のデザイン大募集します!

大空町LINE@公式アカウント開設1周年(平成29年5月12日)を記念して、町の魅力を発信するためにLINEの世界を飛び回るそらっきーのLINEスタンプを制作します。  
魅力にあふれ、たくさんの方に使ってもらえるスタンプにするため、大空町とそらっきーを愛するみなさんからデザイン案を公募します。  
あなたが思い描くそらっきーを、LINEの世界で飛び回らせてみませんか?



- 応募資格 大空町とそらっきーを愛する方なら誰でも応募可能です。
- 応募形式 ・手書き、イラストソフトウェアの使用などの手法は問いません。  
・動きのあるスタンプは使用しません。
- 応募方法 役場、総合支所に備え付けもしくは町ホームページに掲載している応募用紙に必要事項(デザイン案、住所、氏名(未成年の場合は保護者氏名も)、連絡先)を記入のうえ、次により提出してください。  
なおデザインは応募用紙1枚につき1点とさせていただきます。  
① 総務課企画グループ(2階) ② 地域振興課総務グループ(1階)に郵送・持参ください。  
② ふれあい意見箱に投函ください。  
ふれあい意見箱設置箇所  
【女満別地区】 役場、ひまわり温泉、研修会館、図書館、メルヘンカルチャーセンター  
【東藻琴地区】 総合支所、農村環境改善センター、図書館、フロックス、乳酪館  
③ メールで送信してください。 info@town.ozora.hokkaido.jp



大空町 LINE ID  
LINE@  
@crx4789g

■問合せ 総務課企画グループ(内線214)

# 喜劇 嫁も姑も皆幽霊

6月15日(木)午前9時  
チケット前売り開始  
電話予約は午後1時から

母と息子、夫と妻、嫁と姑...それぞれの愛のかたちを笑いと涙を織り交ぜて描き、観客動員10万人を突破した大ヒット作を上演します。出演は風間トオル、とよた真帆、音無美紀子、モロ師岡など馴染みの役者たち。笑って泣いてストレス解消! 芝居の面白さが凝縮された作品をどうぞお見逃しなく!



- 日時 8月10日(木) 午後7時開演(午後6時30分開場)
- 会場 教育文化会館
- 入場料 全席指定 一般3,000円 高校生以下1,500円  
※当日各500円増。前売り券完売の場合、当日券はありません。  
また、未就学児の入場はご遠慮頂いております。
- チケット販売所 教育文化会館のみ

あらすじ

四代続く和菓子屋の若旦那(風間トオル)は家業を継がずに作家となり、今や売れっ子恋愛小説家に。かわりに店を切り盛りしていた妻と母を相次いで亡くしたあとに18歳も若い新妻をむかえ、のろけ気味な毎日だが、そこになんと元嫁(とよた真帆)と母(音無美紀子)の幽霊が続いて現れたからさあ大変。てんやわんやの大騒動が始まった!



芸術文化・各種施設情報を発信!  
大空町育成協 検索

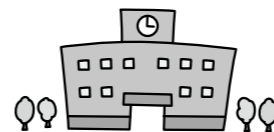
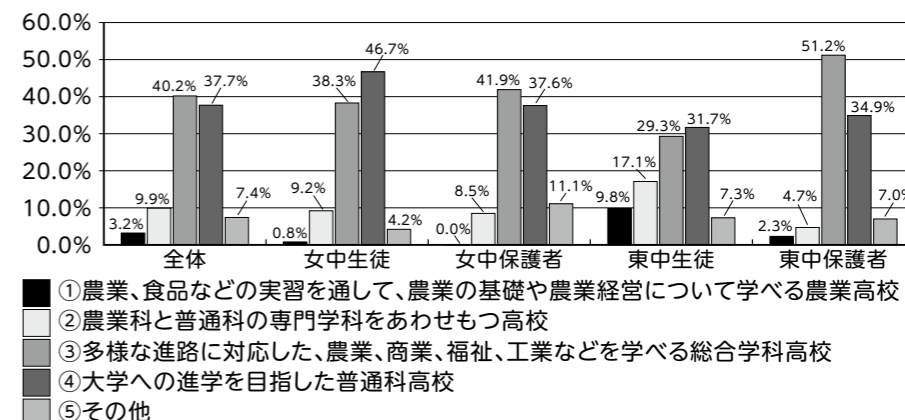
■問合せ (一財)大空町青少年育成協会 ☎74-2367

# 大空町の新しい高等学校づくり

大空町の新しい高校づくりについては、「大空町の高等学校教育を考える協議会」で協議を重ね、7つの方針の一つを「大空町に相応しい高等学校教育を実践するため、全日制の総合学科とする」としました。今月はこの方針を導き出すに至った中学生へのアンケート結果についてご紹介します。

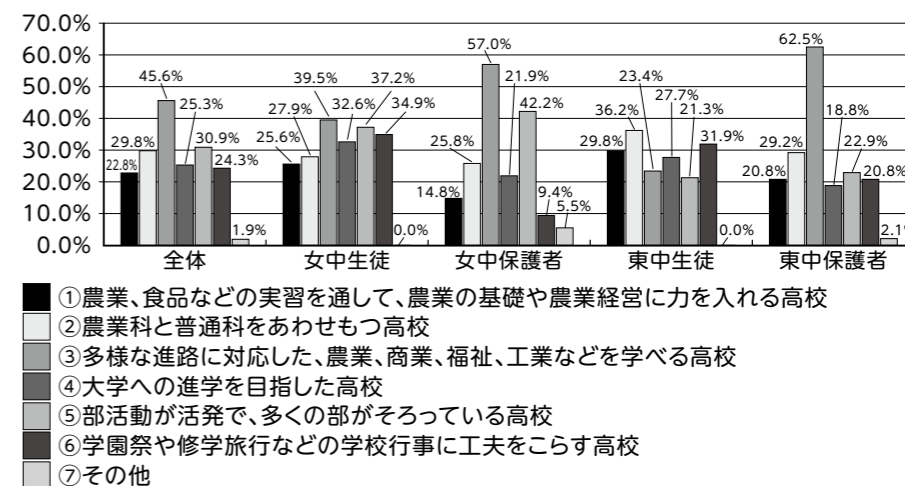
中学生及び保護者へのアンケート(平成27年7月実施)  
対象者 町内中学生及び保護者434名 回答者352名(回収率81.1%)

## Q1 町内にどのような高校があれば選ぶか?



アンケート結果では、「普通科」を志望する中学生が多く、また、町内の高校進学を希望する生徒は1割程度の結果となりました。「町内にどのような高校があれば選ぶか?」との設問では、中学生は「大学進学」、保護者は「多様な進路」に対応した学科を選ぶ割合が高くなっています。

## Q2 大空町にふさわしい高校は?(複数回答可)



一方で「大空町にふさわしい高校は?」(複数回答可)を尋ねると、「大学進学を目指した高校」にすべきとの割合は下がる傾向にあります。

こうしたアンケート結果やさまざまな学科の内容について協議した結果、「全日制の総合学科」を新しい高校づくりの方針の一つにしたところです。

※アンケート結果の詳細は町のホームページに掲載しています。

http://www.town.ozora.hokkaido.jp/docs/2017041700026/



■問合せ 生涯学習課学校教育グループ(内線456)



# 女高通信

HOKKAIDO MEMANBETSU HIGH SCHOOL

## 女高タイム“MT”が始まりました! 5月12日(金)

今年度のMTは、「女満別ふしぎ発見」「作品制作」「商品開発」「女高村」の4講座で活動します。この日は第1回目の講座でした。「女満別ふしぎ発見」では、町の名所や特産物を調べ、今後の活動計画を立てました。「作品制作」では、ボランティア活動で使用する大人の塗り絵ポストカードの制作を行いました。「商品開発」では、道の駅を見学し、販売商品の調査後、どんな商品を作れるか話し合いました。「女高村」では、今年1年間で各自が育てる野菜を調べ、畑の割り振りなどを行いました。10月27日の女高タイム発表会に向けて、調査研究を中心に活動を行います。どうぞご期待ください。



## パークゴルフ場オープン!!

1年生が地域のみなさまに楽しんでいただけるようにパークゴルフ場の整備を行いました。本校を囲むように2コース設置しておりますので、ぜひご利用ください。利用の際は本校職員室玄関に受付がありますので、名前等の記入をお願いします。クラブやボールの貸し出しも行っていますのでご利用ください。



北海道女満別高等学校  
北海道網走郡大空町女満別昭和104番地の1 TEL:0152-74-2634 FAX:0152-74-2631

女満別高校 検索

http://www.memanbetsu.hokkaido-c.ed.jp/



## 東藻琴高校だより

KOSHIN

# 耕心

花を育て、人を育てる

として来校されました。今後は、ヤフー株式会社の他に、めまべつ産業開発公社の職員の方や、地元で活躍されている写真家の森下さんなどに講師として授業を行っていただき、6次産業化の進展に対応するため、農業に関するマーケティング知識や商品設計、広告方法を学び、本校の実習生産物や大空町の特産物の販売を実際に行う予定です。

## 東高の日開催



PTAの方々(22名(約4割)の保護者が参加)されました。販売実習には、多くの地域の方々(肉加工品、花や野菜の苗などを販売しました。今年度も、本校の農産物の試食ができる「東高カフェ」をオープンし、参加者に緑友会(生徒会及び学校農業クラブ)の生徒が本校の肉加工品や農産加工品を説明し、試食もしていただきました。参加した保護者の方々に大好評でした。

北海道東藻琴高等学校  
北海道網走郡大空町東藻琴79番地 TEL:0152-66-2061 FAX:0152-63-5008

東藻琴高校 検索

http://www.phoenix-c.or.jp/~hg-hs/



## デジタル人材育成プログラム ~yahoo連携学習~ スタート 4月27日(木)

1、2年生対象にヤフー株式会社との連携学習がスタートしました。今回の授業には、ヤフー株式会社の廣田様が講師

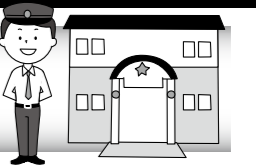


4月29日(土)

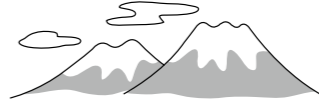
# 大空パトロール

6月号

女満別駐在所 東藻琴駐在所



## 山岳遭難・事故防止



山は、私たちの住む場所とは大違いです。天気や動植物など、しっかり理解しなければ事故に直結します。そのために次の点に注意しましょう。

- 十分な装備とゆとりのある計画を立て、自分の体力や技量に合わせた登山を心掛けましょう。
- 経験のあるリーダーのもと、複数での登山に努めましょう。
- 入山前に気象状況を確認し、天候が悪化しそうな場合は、無理をせず、安全に下山できる範囲で楽しみましょう。
- ヒグマ出没情報に気をつけ、熊との遭遇を避けるとともに食べ物やゴミの処理をしっかりと行いましょう。
- 安易な判断、無理はせずに安全を第一に次の行動を決めてください。「これくらいなら大丈夫」は大切な命を脅かす判断です。

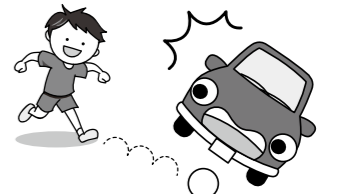


### 特殊詐欺注意

詐欺は、時と場所を選びません。相手の顔が見えない犯罪です。今電話で話した相手は、本当に息子や孫ですか?振り込む前に、確認をしっかりとって被害を防ぎましょう。自分は大丈夫と思っていないか?

## 交通安全

6月は、児童が交通事故に遭う確率が一番高い時期です。慣れた道であっても、道路は危険がいっぱいです。交通ルールを守りましょう。危険な行為を見かけたら、大人が注意してあげてください。



# 社協だより

ふれあいネットワーク 2017.6/136号

## 今後の行事予定

### くらしのなんでも相談

- 日時 6月15日(木)
- 場所 女満別老人福祉センター

### サロン de ひがしもこと

- 日時 6月28日(水)
- 場所 東藻琴フロックス

### 東藻琴ふれあい交流会

- 日時 6月30日(金)
- 場所 北見方面

## ファミリーサポートセンター 援助会員講習会

- 1日目
  - 日時 7月3日(月) 午前9時~正午
  - 場所 東藻琴幼稚園
- 2日目
  - 日時 7月12日(水) 午前9時~正午
  - 場所 女満別研修会館(第2会議室)

### 【社協年会費の納入のお願い】

当社協は町民みなさまが会員の組織です。毎年、各自治会から年会費を賜り安心できる地域福祉活動に微力ながら努めているところであります。つきましては、今年度の年会費の納入につきましてもご協力を賜りますようお願い申し上げます。

- 会費額 1世帯あたり500円
- 納入期間 6月9日(金)~7月14日(金)まで

問合せ 社会福祉法人 大空町社会福祉協議会 ☎ 75-6021 FAX 75-6022(女満別)

★ ★ ★ ★ ★  
 子どもたちの憩いの広場 **めちやいるど館** だより ★ ★ ★ ★ ★

夏を思わせるような暑い日もあり、めちやいるど館では外遊びなどで元気一杯の子どもたち。室内では、ボール遊びや、一輪車の練習、ブロック遊び等で活動的に遊んでいます。

7月は楽しい夏祭りになるように子どもたちと一緒に準備を行います。夏休み中も日曜日・祭日を除き午前8時から午後6時までいつもと同じように開館しています。

**子育て支援「あそびのひろば」**

**対象** 0歳～3歳児のお子さんと保護者  
**開設時間** 毎週月曜日～金曜日 午前9時30分～正午

お子さん同士の交流だけではなく保護者同士の交流の場にもなっています。

**7月の行事予定**

- 7月3日(月)～8月31日(休)……水遊び月間  
 気温が高い日に、外に簡易プールを用意します。
- 7月3日(月)～8月31日(休)……水で遊べるものを作ろう  
 簡易プールやお風呂などで遊べるものを作って楽しみましょう♪

まだ遊びに来たことがない保護者と幼児さんも、この機会に遊びに来てください。

絵本の読み聞かせと体操は、毎日行っています。

保護者の方なら、どなたでもお子さんと来館できますので、初めて来館する方も気軽にお越しください。

※都合により日程等予定を変更する場合があります。行事予定は館内に提示しています。

**行事予定**

**7月は「夏祭り準備月間」です!**

- 7月3日(月) 夏祭り飾り作り  
 ……午後3時20分～
  - 7月14日(金)・27日(木) ビデオランド  
 ……午後3時20分～
  - 7月21日(金) 清掃活動 ……午後2時～
- ※小学校の下校時間により、開始時間を変更する場合があります。

■問合せ 児童センター「めちやいるど館」 ☎74-5151

**東藻琴子育て支援事業 わんぱくクラブ WANPAKU CLUB からのお知らせ**

わんぱくクラブは、小さいお子さんたちや保護者の方の交流の場として開設しています。

わんぱくクラブでは、おままごとをしたり、たくさんのおもちゃを走らせたりして、みんなお気に入りのおもちゃで遊んでいます。お友達を誘って、たくさん遊びに来てください♪

- 日時 毎週月曜日～金曜日(祝日休館) 午前10時～正午 ※自由遊びの他、毎日手遊びや絵本の読み聞かせ・体操を行っています。月1回程度、バスに乗ってめちやいるど館へ行き、広々とした場所で遊ぶこともあります。
- 対象 0歳～3歳までの未就園児のお子さんと保護者
- 場所 東藻琴生涯学習センター内わんぱくクラブ室

**7月の行事予定**

- ◆7月5日(水)～7日(金) 七夕製作
- ◆7月11日(火) 水遊び(B&Gで簡易プールをお借りして遊びます)
  - 集合場所 B&G(わんぱくクラブ室はお休みになります)
  - 準備 水着またはプール用のおむつ・バスタオル  
 (プール用のおむつを用意できない方は普通のおむつでも良いです)  
 水遊びは午前10時10分～11時10分の予定です。  
 まだプールに入れないう小さいお子さんは、B&Gのアリーナで遊べます。
- ◆7月13日(休) めちやいるど館  
 生涯学習センター前からバスで移動 午前9時30分出発→正午帰着予定



■問合せ 東藻琴生涯学習センター内わんぱくクラブ室 ☎66-3453