



6月26日(金) | 女満別小学校遠足

前日までの雨予報でハラハラしましたが、子どもたちが作った「てるてる坊主」の効果があったせいか、天気が持ち直し、楽しみにしていた湖畔公園キャンプ場での遠足が実施されました。新型コロナウイルス感染症の影響で外出自粛傾向にあった子どもたちは、楽しみにしていたお弁当やおやつを食べて元気いっぱい野外体験を楽しみました。

大空町

検索

<http://www.town.ozora.hokkaido.jp>



7月31日(金)は固定資産税2期、国民健康保険税1期、後期高齢者医療保険料1期、介護保険料1期の納期限です。



お問合せ先
大空町役場
☎ 74-2111
東藻琴総合支所
☎ 66-2131

ホームページ
http://www.town.ozora.hokkaido.jp

暮らし

特別定額給付金の申請は
お済みですか

現在「特別定額給付金」の申請を受けています。申請がお済みでない方は、お早めの手続きをお願いします。

- 給付額 一人につき10万円
- 対象となる方 基準日となる令和2年4月27日において、大空町の住民基本台帳に記録されている方
- 受給できる方 住民基本台帳に記録されている方の属する世帯の世帯主の方
- 申請方法
- 郵送申請
ご自宅に届いた申請書に必要な事項を記入・押印し、必要な書類を裏面に貼付け、同封の返信用封筒(切手不要)により「郵送」してください。

新型コロナウイルス感染症対策
福祉タクシー券・
外出支援タクシー券を追加交付

- 町では、在宅の高齢者や重度の心身障がいがある方の安全な外出を支援するため、福祉タクシー券と外出支援タクシー券の2種類を追加で交付します。有効期限は12月31日です。買い物や通院などでお早めにご利用ください。
- 対象となる方には、通知文や申請書を郵送しています。
- 対象者
 - ① 昭和21年4月1日以前に生まれた方
 - ② 身体障がい1級、2級または内部障がい3級の身体障害者手帳をお持ちの方
 - ③ 知的障がいA判定の療育手帳をお持ちの方
 - ④ 精神障がい1級の精神障害者保健福祉手帳をお持ちの方
- ※長期間、自宅を離れて施設等を利用していらっしゃる方は交付対象外になります。
- 交付枚数
 - ① 福祉タクシー券 5枚
 - ② 外出支援タクシー券 3枚
- 有効期限 12月31日(木)
 - 利用方法
- タクシー券の交付を受けるためには、交付申請書の提出が必要です。必要事項を記入の上、窓口へ提出してください。
- 問合せ・申請書受付窓口
 - 役 福祉課福祉グループ(内線111)
 - 支 住民福祉課福祉グループ(内線442)

- オンライン申請
マイナンバーカード・通帳等を用意し、「マイナポータル(ぴったりサービス)」のサイトから、手続きをお願いします。
 - ①・②の方法が難しい方は、役場・総合支所でも受付しています。
 - 申請に必要な書類
 - (1) 「特別定額給付金申請書」
 - (2) 世帯主(申請者の「印鑑」および「本人確認書類」)の写し(運転免許証、保険証など)
 - (3) 「通帳」または「キャッシュカード」の写し
- ※通帳は見開き部分を写してください。

- 申請期間 8月17日(月)まで
- 問合せ・申請書受付
- 役 福祉課福祉グループ(内線109)
- 支 住民福祉課福祉グループ(内線442)

重度心身障がい者・ひとり親家庭等・子ども医療費を助成

町では、心身に重度の障がいがある方やひとり親家庭の親と子、中学生までの子どもを対象に、医療機関の窓口で支払う医療費の全額または一部を助成しています。

まだ、手続きが済んでいない方は、お早めの手続きをお願いします。いず

コロナウイルスに負けるな!
大空町飲食店応援商品券
第2弾を販売

- 販売日 8月2日(日)
 - 午前9時～午後5時
 - ※当日、完売しなかった場合は、翌日から商工会事務所で販売します。
 - 販売額 1冊4,000円
 - (500円商品券10枚綴り、5,000円相当)
 - 購入限度数 お一人様5冊まで
 - 1団体(自治体、親睦会、青年部、女性部等) 15冊まで
 - 販売数
 - 【女満別】 700冊
 - 【東藻琴】 300冊
 - 販売場所
 - 【女満別】 大空町商工会
 - 【東藻琴】 大空町商工会東藻琴支所
- ※新型コロナウイルス感染症対策のため、マスクを着用していない方のご来場はお断りさせていただきます。ご了承ください。
- ※今回の商品券事業については、女満別建設業協会様、東藻琴建設業協会様、網走信用金庫様、大空町役場職員有志一同からの寄附金を財源の一部としてします。
- 問合せ
 - 大空町商工会 ☎ 74・2641
 - 商工会東藻琴支所 ☎ 66・2609

子育て世帯への臨時特別給付金
申請受付中!

現在「子育て世帯への臨時特別給付金」の申請を受けています。公務員児童手当受給者の方で申請がお済みでない方は、お早めの手続きをお願いします。

- 給付額 対象児童一人につき1万円
- 対象となる方
- ・令和2年4月分児童手当を受給している方
- ・令和2年3月分児童手当を受給している方(高校1年生)
- ※平成16年4月2日から令和2年3月31日までに生まれた児童が対象です。
- 申請方法
- 公務員児童手当受給者は、申請が必要です。
- 所属庁から子育て世帯への臨時特別給付金の申請書が配布されます。
- 令和2年3月31日時点の住民票が大空町の方は、公務員児童手当受給状況が証明されていることを確認の上、申請いたします。
- ※大空町から児童手当を受給している方は6月10日に支給しています。
- 申請期間 9月30日(水)まで
- 問合せ・申請書受付
- 役 福祉課戸籍保険グループ(内線108)
- 支 住民福祉課福祉グループ(内線443)



れの助成も一定の所得を超えている方は、対象外となります。

- 助成の対象となる方
- ・身体障害者手帳1級もしくは2級の方、内部障がい3級の方
- ・療育手帳でA判定の方
- ・重度の知的障がいと医師の診断を受けた方
- ・精神障害者保健福祉手帳の1級に該当する方(入院以外に係る医療費が助成になります)
- 【ひとり親家庭等医療費助成制度】
- 助成の対象となる方
- ・母子家庭や父子家庭および両親のいない18歳未満の児童がいる家庭の親と児童(18歳以上20歳未満の児童も対象となる場合があります)
- 【子ども医療費助成制度】
- 助成の対象となる方
- 0歳から中学生までの児童(入院・通院に係る医療費)
- 問合せ
- 役 福祉課戸籍保険グループ(内線108)
- 支 住民福祉課福祉グループ(内線443)

ごみの分別・出し方のルールを守りましょう!

出す前にもう一度確認! ごみの出し方

燃やすごみの袋に、燃やすごみに混ぜない! 金物、セトモノなどの燃やせないごみが混ざっていませんか?



生ごみの袋に、貝殻、ビニール、紙、割りばしなど堆肥化できない物(腐らない物)が混ざっていませんか?



ごみ・資源物を出すときは「動物が荒らす」「風で飛散する」ことにも注意が必要です。ネットやカゴ、ポリバケツなどの対策をお願いします。

※生ごみが散らばったままになると、臭いだけでなく、キツネ、カラスなどが集まってきてしまう原因になります。

散らばりを防ぐ
しっかり対策を!



お願い ごみ・資源物を出すときは 袋は縛って! 入れすぎないで!

袋の口は必ず縛ってください。縛れない量はいれすぎです。運搬中に袋が破れてしまうと、散らばってしまいます。

小さなものでも、重すぎると袋が破れてしまいます。最大でも10kg以内にしてください。ご協力をお願いします。(資源物は透明か半透明の袋で出してください!)



必ず縛る!
入れすぎない!

● 問合せ 役 住民課住民グループ(内線103) 支 住民福祉課住民グループ(内線435)



東藻琴図書館 ☎66・2010

女満別図書館 ☎74・4650

●問合せ

小学生でも届くところに返却口がついているので、誰でも使うことができます。ぜひ、ご利用ください。

●問合せ

東藻琴生涯学習センター入口に、返却用の図書返却ポストを設置しました。図書館が閉館中は、こちらに返却をお願いします。

DVDやCDなどの視聴覚資料、他の図書館から借りた資料は破損の恐れがあるため、開館中にカウンターにお返しください。また、ポストの返却口のサイズ(高さが7cm、幅が38cm)より大きな図書はポストには返却できません。

●問合せ

大空町商工会 ☎74・2641

商工会東藻琴支所 ☎66・2609

※営業時間 平日午前9時～午後5時

東藻琴図書館に 図書返却ポストを設置!

24時間いつでも本が返却できます

東藻琴総合支所庁舎 耐震補強・改修工事のお知らせ

東藻琴総合支所では耐震補強・改修工事を12月18日まで行なっています。

工事期間中は、立入制限の区域や工事による騒音などにより、役場に来庁される方にご不便をおかけしますが、町民みなさんのご理解とご協力をお願いします。

●耐震補強・改修工事期間

6月25日(木)～12月18日(金)まで

●問合せ

支 地域振興課総務グループ(内線411)

7月31日(金)まで!

商工業持続化支援事業補助金

●内容 売上が30%以上減少した事業者に15万円、50%以上減少した場合は30万円を補助します。

●対象者 3月～5月までの任意の1カ月間の売上が30%以上減少している事業者

(製造業、卸売業、小売業、飲食サービス業、宿泊業、生活関連サービス業、その他サービス業)

●問合せ

大空町商工会 ☎74・2641

商工会東藻琴支所 ☎66・2609

※営業時間 平日午前9時～午後5時

犬・猫の飼育はマナーを守って!

犬・猫の飼育マナーに関する相談が増えています。飼育者の方は、次のことにご注意ください。

●飼猫による家庭菜園等への侵入や、排せつ物放置の相談が寄せられています。猫は室内で飼う、敷地内リードにつなぐなど、周りの迷惑にならないようにしてください。

●野良猫への安易な餌やりは絶対に行わないでください。餌を与えて居つた場合は、飼育する、ほかの飼い主を探すなど、餌やりをした方が責任を持って対応してください。

●飼いが逃走しないように配慮ください。

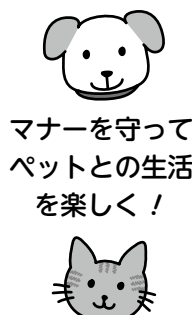
●犬を散歩させるときは必ずリードなどで繋ぎ、排せつ物は必ず持ち帰るようにつけてください。

●犬が逃走した場合、登録番号を表示した「鑑札」が所有者の目印になります。犬の首輪などにつけるようにしてください。

●問合せ

役 住民課住民グループ(内線104)

支 住民福祉課住民グループ(内線435)



マナーを守って ペットとの生活を楽しく!

燃料や木工の材料に いかがですか?

流木や剪定木、強風で折れてしまった樹木などは、通常「ごみ」として処分されます。しかし、その中にはまだ再利用できるものがあります。ご希望の方は、大空町一般廃棄物最終処分場にお越しください。無料で配布します。

●受付

月～金曜日 午前9時～午後4時

土曜日 午前9時～午前11時

●場所

大空町一般廃棄物最終処分場

(女満別住吉680番地の1) ☎75・6177

※樹木の廃棄物は、随時配布しますが、無くなっている場合もあります。 ※積込は各自でお願いします。

●問合せ

役 住民課住民グループ(内線103)



大空消防署からののお知らせ

◆「マスクの着用による熱中症」にご注意ください◆

新型コロナウイルス感染症の感染拡大を防ぐため、感染防止の3つの基本である「身体的距離の確保」「マスクの着用」「手洗いや3密(密集、密接、密閉)を避ける」などの「新しい生活様式」が求められています。

今年の夏は、例年以上に熱中症のリスクが高くなっています。マスクの着用により、体内に熱がこもりやすくなっていますので、のどの渇きを感じていなくても、こまめに水分をとるなどして熱中症を予防しましょう。

こんな時には、救急車を呼びましょう!

- 呼びかけに応えない、全身のけいれんがあるなどの症状の方を発見した場合
- 自分で水が飲めなかったり、脱力感や倦怠感が強く、動けない場合

厚生労働省のホームページでは「新しい生活様式」における熱中症予防ポイントが掲載されています。

■問合せ 大空消防署 救急係 ☎74-2619(内線515) 大空消防署東藻琴出張所 救急係 ☎66-3344(内線551)

■警察署からののお知らせ

町内では、ゴミを燃やして火が燃え広がり、敷地内や隣接する他人のものを消失する事案が発生しています。農家が農作業に従事して出た物などを焼く行為は、例外で認められますが、一般家庭でゴミを焼却すると火災の原因になるばかりか法律で罰せられます。少しのゴミを燃やすだけだから「ゴミ袋を買ったのがもったいない」今まで火事になったことが無い

このような理由でゴミを焼き、火事になってしまつと、自宅などの財産を焼失するばかりか、場合によっては怪我や焼死する場合があります。町内で発生した火災では、火傷を負った方もいます。ゴミは、町指定のゴミ袋で処分し、自宅で焼却することは絶対に止めてください。

「スポーツの日」臨時開館

●開館日 7月24日(金) スポーツの日

●開館場所 女満別・東藻琴B&G海洋センター全館

●利用時間

【プール以外】 午前9時～午後5時

【プール】 午前10時～午後5時

(正午～午後1時はお休み)

●プール料金 大人300円

高校生以下無料

■参加者募集中の教室

■女満別B&G海洋センター

■アフタウォーキング教室

無理なくできる水中ウォーキングで楽しくゆつくり身体を動かしてみませんか? 「普段あまり運動をしていないから不安」という方も健康づくりのスタートにぜひ!

●日時 8月7日(金)～8月28日(金)

毎週金曜日 計3回

(8月14日はお休み)

午後7時30分～8時30分

●募集人数 15人

●講師 B&G海洋センターインストラクター

鍵をかけて

暑い季節を迎え、家も車も窓を開けているのを見かけます。例年この季節は、家や車を狙って窃盗事件が多発します。外出や車を離れる際は、時間の長短を問わず、近くに居る場合でも油断せずに、施錠を行ってください。

●問合せ

女満別駐在所 ☎74・2019

東藻琴駐在所 ☎66・2810

催し

■東藻琴B&G海洋センター アクアエクササイズ教室

音楽にあわせ水の中で楽しく身体を動かしませんか？水の抵抗を利用した運動でリフレッシュしましょう！
●日時 8月5日(水)～8月26日(水)
毎週水曜日 計4回
午後7時30分～8時20分
●講師 泉れい 氏
(フィットネスクラブキタミ所屬)



B&G海洋センタープール事業は、いずれも成人男女(疾患などにより運動制限のある方は除きます)が対象で、受講料は無料です。水着、水泳帽、バスタオルを持参してください。



いずれも、そらつきーポイント(1回100ポイント)対象事業です。

また新型コロナウイルス感染症対策として、運動中以外はマスクの着用をお願いいたします。水飲み場の利用も中止してあります。飲み物は、持参もしくは自動販売機をご利用ください。

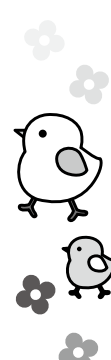
●問合せ・申込み

女満別B&G海洋センター ☎74・3519
東藻琴B&G海洋センター ☎66・2741

■めちやいんど館からのお知らせ

「児童クラブ」へ遊びに来ませんか？

8月は「外遊び月間」として、運動公園に散歩に出かけます。なお、毎年恒例の「夏まつり」は、3密状態を避けるのが難しいため、中止としました。
【8月イベント】



- キット制作
- ビデオランド 8月5日(水)・21日(金)
※午後3時頃を予定しています。

子育て支援「あそびのひろば」

子育て支援活動として、0歳から3歳児のお子さんと保護者を対象に「あそびのひろば」を開催しています。夏休み中は、小学生と一緒にいることがあります。初めての方も、お気軽にお越しください。

●日時 毎週月曜日～金曜日

午前9時30分～正午
※児童クラブ・あそびのひろばのイベント等は、都合により、日程や内容が変更になる場合があります。
●児童クラブ・あそびのひろばの問合せめちやいんど館 ☎74・5151

■のんきつず館からのお知らせ

東藻琴子育て支援事業 「わんぱくクラブ」

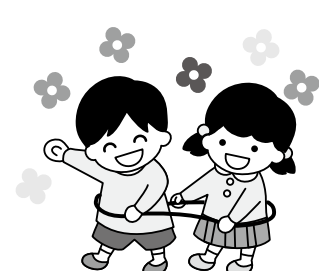
わんぱくクラブは、小さいお子さんや保護者の方の交流の場として開催しています。まだ遊びに来たことのない親子のみなさん、来館をお待ちしています。

●日時 毎週月曜日～金曜日

午前10時～正午
●場所 のんきつず館集会所
●対象 0歳～3歳までの未就園児のお子さんと保護者
※自由遊びの他、毎日手遊びや絵本の読み聞かせ、体操を行なっています。
【8月イベント】

●水遊び 不定期開催

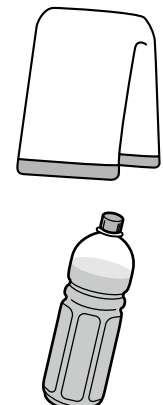
暑い日に、ビニールプールで水遊びができるように準備します。
※都合により、日程や内容が変更になる場合があります。
●問合せ 児童館のんきつず館 ☎66・3453



■社会福祉協議会からのお知らせ

ふまねっと運動健康教室

【東藻琴地区】
●日時 8月6日(木) 午前10時～
●場所 ふれあいセンターフロックス
【女満別地区】
●日時 8月7日(金) 午前10時～
●場所 女満別老人福祉センター
※マスク・当日の体調確認等、感染予防にご協力をお願いします。
※飲み物・タオルをご持参ください。



くらしの法律相談

相談には予約が必要です。7月21日(火)までにお申込みください。
●日時 7月30日(木) 午前10時～
●場所 女満別老人福祉センター
●参加費 無料
※ひとり30分程度・4人まで(要予約)

【サロンeeびがしも】は、中止となります。
●問合せ・申込先 社会福祉法人 大空町社会福祉協議会
女満別地区 ☎75・6021
東藻琴地区 ☎63・5105

募 集

老人福祉大会・ふれあい広場 中止のお知らせ

新型コロナウイルス感染症の感染予防のため、9月5日(土)に開催を予定していた今年度の老人福祉大会・ふれあい広場は中止としました。

●問合せ

役 福祉課健康介護グループ(内線114)
支 住民福祉課福祉グループ(内線443)



生活支援ハウスの入居者募集

60歳以上の方で、独立して生活することに不安があり、支援を必要とする方を対象に、生活支援ハウスの入居者を募集します。なお、施設の利用料金等詳細については、問合せください。

【募集至数及び規模】

○東藻琴生活支援ハウス
1人用(34.02㎡約20畳) 1室
2人用(39.69㎡約23畳) 2室

●申込期限 7月31日(金)

●問合せ・申込み

役 福祉課健康介護グループ(内線114)
支 住民福祉課福祉グループ(内線443)

刑務官採用試験

刑務官は、刑務所、少年刑務所または拘留所に勤務し、収容者に対し、日常生活の指導、職業訓練指導、悩みごとに対する指導等を行なっています。また、刑務所等の保安警備に当たります。

令和2年度国家公務員刑務官採用試験を次のとおり実施します。

●受験資格

【刑務A・刑務A(武道)・刑務B・刑務B(武道)】
平成3年4月2日～平成15年4月1日

●申込み

【刑務A(社会人)・刑務B(社会人)】
昭和55年4月2日～平成3年4月1日
生まれの方

●申込期間

7月21日(火) 午前9時～30日(木)まで

●一次試験

9月20日(日)

●二次試験

10月22日(水)～28日(水)まで
の間で指定する日時

●申込み

国家公務員採用試験インターネット申込
http://www.jinji-shiken.go.jp/jiken.html

●問合せ

人事院北海道事務局 ☎011・241・1248
札幌矯正管区 ☎011・783・5083

令和3年度

オホーツク管内町村職員採用資格試験案内

試験区分及び 受験資格

- 大学卒一般事務職 平成5年4月2日～平成11年4月1日までに生まれた方
- 高校卒一般事務職 平成9年4月2日～平成15年4月1日までに生まれた方

【大学卒】 ●試験日 9月20日(日)

●会場 美幌町マナビティーセンター、美幌町民会館

●受付期間 7月10日(金)～8月11日(火)まで
※8月11日(火)までの消印があるものに限り受付

【高校卒】 ●試験日 10月18日(日)

●会場 美幌町マナビティーセンター、美幌町民会館

●受付期間 7月10日(金)～8月31日(月)まで
※8月31日(月)までの消印があるものに限り受付

●受付場所 オホーツク町村会(郵送のみ)

●職員採用資格試験(第1次試験)申込書

役場総務課総務グループまたは総合支所地域振興課総務グループにあります。

【合格から採用まで】 第1次試験合格者は、採用資格候補者名簿に登載され、この名簿に登載された者のうちから、採用予定町村が第2次試験を行なって採用者を決定します。

【採用予定者数】 大学卒10人、高校卒11人、区分未定18人、合計39人 ※大空町採用予定者数 2人

●問合せ 役 総務課総務グループ(内線204)

後期高齢者医療制度のお知らせ

保険証(被保険者証)の一斉更新について

保険証が新しくなります(橙色→水色)

現在ご使用の橙色の保険証の有効期限が7月31日をもって満了となるため、8月以降は使用できなくなります。

7月中に新しい保険証を送付します。お手元に届きましたら、水色の保険証をご使用ください。

新しい
保険証は
水色です

- 新しい保険証の有効期限は、令和3年7月31日です。
- 紛失したときや、汚れたときは再交付しますので、**役**福祉課戸籍保険グループまたは**支**住民福祉課福祉グループまでお申出ください。

後期高齢者医療被保険者証	
有効期限	〇〇年 7月 31日
交付年月日	〇〇年 7月 1日
被保険者番号	01234567
住所	広城市連合町1丁目
氏名	広城 太郎
性別	男
生年月日	昭和 7年 7月 7日
被保険者種別	昭和20年 4月 1日
発行年月日	昭和20年 4月 1日
一部負担率の割合	1割
保険者番号並びに被保険者の名称及び印	31901110100
北海道後期高齢者医療広域連合 公印(朱)	

減額認定証(限度額適用・標準負担額減額認定証)限度証(限度額適用認定証)も

新しくなります(黄緑色→黄色)

現在ご使用の黄緑色の減額認定証および限度証の有効期限が7月31日をもって満了となるため、8月以降は使用できなくなります。

引き続き交付対象に該当する方は、7月中に減額認定証および限度証を交付します。8月1日からは黄色の減額認定証および限度証をご使用ください。

新たに必要となる方は、下記の交付要件に該当することをご確認の上、**役**福祉課戸籍保険グループまたは**支**住民福祉課福祉グループへ申請してください。

※有効期間は保険証と同じく1年間です。

減額認定証の交付対象…次の「区分I」または「区分II」に該当する方

区分II	●世帯全員が住民税非課税で区分Iに該当しない方
区分I	世帯全員が住民税非課税である方のうち、次のいずれかに該当する方
●	世帯全員の所得が0円の方 (公的年金収入のみの場合、その受給額が80万円以下の方)
●	老齢福祉年金を受給されている方

限度証の交付対象…次の3区分のうち、現役並みIまたは現役並みIIに該当する方

現役並みIII	●住民税課税所得が690万円以上の被保険者と、その方と同一世帯にいる被保険者の方
現役並みII	●現役並みIIIに該当せず、住民税課税所得が380万円以上の被保険者と、その方と同一世帯にいる被保険者の方
現役並みI	●現役並みIII・IIに該当しない3割負担の方と、その方と同一世帯にいる被保険者の方

後期高齢者医療限度額適用・標準負担額減額認定証	
有効期限	〇〇年 7月 31日
交付年月日	〇〇年 8月 1日
被保険者番号	01234567
住所	広城市連合町1丁目
氏名	広城 太郎
性別	男
生年月日	昭和 7年 7月 7日
発行年月日	〇〇年 8月 1日
適用区分	区分II
被保険者番号並びに被保険者の名称及び印	31901110100
北海道後期高齢者医療広域連合 公印(朱)	

新しい減額認定証
は黄色です

後期高齢者医療限度額適用認定証	
有効期限	〇〇年 7月 31日
交付年月日	〇〇年 8月 1日
被保険者番号	01234567
住所	広城市連合町1丁目
氏名	広城 太郎
性別	男
生年月日	昭和 7年 7月 7日
発行年月日	〇〇年 8月 1日
適用区分	現役並みI
被保険者番号並びに被保険者の名称及び印	31901110100
北海道後期高齢者医療広域連合 公印(朱)	

新しい限度証
は黄色です

問合せ先 北海道後期高齢者医療広域連合
〒060-0062 札幌市中央区南2条西14丁目 国保会館6階 ☎011-290-5601

役福祉課戸籍保険グループ(内線108)
支住民福祉課福祉グループ(内線443)

マイナンバーカードの申請はお早めに! 「マイナポイント」25%もらえる!



令和2年9月からマイナンバーカードを活用したマイナポイント事業が開始されます。マイナンバーカードをお持ちの方が、キャッシュレス決済サービスを選択して申込み、チャージまたはお買い物をする、25%のマイナポイント(最大5,000円分)が付与されます。

マイナポイントを利用するには、事前の準備が必要です

STEP1 マイナンバーカードの申請・交付(作成に1~2か月かかります)

通知カードに同封された交付申請書を使い「インターネット」(スマートフォンやパソコン等)か「郵送」により申請してください。

交付申請書がない方は、役場の窓口で新しい申請書を受取るか「マイナンバーカード総合サイト」で検索し、手書き用の申請書様式をダウンロードしてください。



▲交付申請書

詳しい申請方法は【マイナンバー総合サイト】へ
<https://www.kojinbango-card.go.jp/>



STEP2 マイナポイントの予約(マイキーIDの設定)

マイナポイントの予約には「マイキーID」の設定が必要です。スマートフォンまたはパソコン(パソコンの場合はカードリーダーが必要)で下記のサイトから専用のアプリをダウンロードし、マイナンバーカードを読み取り、4ケタの暗証番号を入力することで「マイキーID」を設定できます。

マイナポイントの予約やアプリのダウンロードは【マイナポイント専用サイト】へ
<https://mynumbercard.point.soumu.go.jp/>



STEP3 キャッシュレス決済サービスの申込み(令和2年7月~令和3年3月末まで)

STEP2と同様にパソコンやスマートフォンを使って、キャッシュレス決済サービスを1つ選択し、マイナンバーカードを使って申込みをします。

【マイナポイントの対象となるキャッシュレス決済サービス】はこちら
https://mynumbercard.point.soumu.go.jp/service_search/



申請手続きなどでお困りのときは



役場または総合支所の戸籍窓口では、申請等でお困りの際に手続きのお手伝いをします。「マイナンバーカードの申請、マイナポイントの予約の仕方がわからない」「自宅にカードリーダーやデジタルカメラがない」という方は、気軽にご相談ください。

詳細はこちらから <https://mynumbercard.point.soumu.go.jp/>

総務省 問合せ先 **マイナンバー総合フリーダイヤル** ☎0120-95-0178
平 日:午前9時30分~午後8時 土日祝:午前9時30分~午後5時30分



■問合せ **役**福祉課戸籍保険グループ(内線102) **支**住民福祉課住民グループ(内線441)

日本赤十字運動寄付金の募集

日本赤十字社は、人道と博愛の精神を基調とし、明るく住みよい平和な社会を築き上げるために活動しています。災害救護事業をはじめ、紛争、戦争による難民の救護、医療、血液事業等さまざまな活動を行っています。

昨年度 大空町では **39自治会・1団体から、1,078,100円の寄付金** がありました。

ご協力ありがとうございました!



ご協力いただいた寄付金は、北海道支部へ送金しています。活動資金については、災害救護のほか、救急法などの普及、青少年赤十字の育成、海外への医師の派遣等の国際活動等で使用されています。

今年度も自治会を通じて寄付金を募集します。日本赤十字社が力強い支援活動等を継続していけるよう、ご理解、ご協力をお願いします。

なお、寄付金については、強制的なものではなく、あくまでみなさんからの寄付という形での募集です。よろしくお願いします。

■問合せ ④ 福祉課福祉グループ(内線111) ⑤ 住民福祉課福祉グループ(内線442)

サマー7億ラッキージャパン

7億円

1等前後賞合わせて7億円
1等5億円、前後賞各1億円

2億ラッキージャパン

2億

1等1,000万円

当せんのチャンス 広がる

この宝くじの収益金は市町村の明るく住みよいまちづくりに使われます。

PCやスマホからもインターネット購入できます!

宝くじ公式サイト <https://www.takarakuji-official.jp/>

7月14日(火) 同時発売

各1枚 300円
発売期間 7月14日(火)~8月14日(金)
抽せん日 8月21日(金)

7月より
受付開始!

大空町でのんびり過ごそう! 宿泊キャンペーン



新型コロナウイルス感染症の影響により、宿泊者が減少して営業に重大な損失があった町内宿泊施設の利用を支援するため、町では観光協会と協力して、対象の宿泊施設に宿泊する際、1人1泊5,000円以内で助成することにしました。この機会に町内宿泊施設でのんびり過ごしてみませんか。

対象	件数	助成額	期間
①町民	100件	5,000円以内	7月10日(金)~10月31日(土)
②町民以外	1,000件	2,000円以内	7月10日(金)~10月31日(土)

※宿泊費用の範囲内での助成とし、お釣りは出ないこととします。

対象宿泊施設

湯元ホテル山水・美肌の湯
☎0152-74-2343



ノーザンロッジカント
☎0152-74-4816



ゲストハウス 喜楽里
☎0152-74-3771



畑の中の小さな宿 夢畑
☎0152-74-3704



道の駅ノンキーランドひがしもこと
ホテルひがしもこと
☎0152-66-3600



プチファームゆい(民宿)
☎0152-66-2680 ※町民限定です



助成の受け方 ※実施期間中、利用者の使用枚数は1人2枚(2泊)までとします。
※助成は受付順とし、予算額を超えた場合は終了となります。

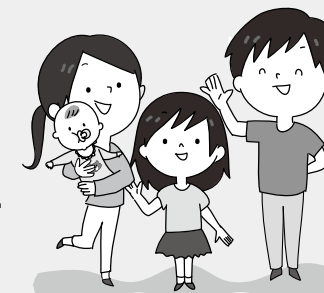
●町民(5,000円以内)の場合

- ①利用者は宿泊施設へ予約します。(予約時に助成券を使用することを伝えます。)
- ②利用者は当日までに観光協会(または道の駅「ノンキーランド ひがしもこと」)へ宿泊者全員の住所・氏名が確認できる保険証または免許書等を持参し、窓口で申請書に記入して助成券を受け取ります。
- ③利用者はチェックインする際に、宿泊先へ助成券を提出します。

●町民以外(2,000円以内)の場合

- ①利用者は宿泊施設へ予約します。(予約時に助成を受けることを伝えます。)
- ②利用者はチェックインする際に、宿泊先で申請書に記入して提出します。

■問合せ 特定非営利活動法人 オーツク大空町観光協会
大空町女満別昭和96番地の1 メルヘン観光交流センター内
☎74-4323 / FAX 74-5356 (午前8時45分~午後5時30分)



女高通信

HOKKAIDO
MEMANBETSU
HIGH SCHOOL

学校花壇造成!

6月17日(水)

校舎前にある花壇を造成しました。各学年で花壇のテーマを決めてデザインし、グループに分かれて作業をしました。事前に花壇の雑草抜きや肥料をまくなどして、花壇を整えてきました。クラス

で協力して、デザイン通りに苗や種を植えていきます。各学年ともに素敵な花壇ができあがりました。生活交通委員長最後の挨拶では「これから、お花のお世話をクラスで協力して行い、綺麗な花壇を保っていきましょう」と話がありました。この花壇造成を通して、クラスの団結がより深まっているようでした。新型コロナウイルスの影響で、学校行事も少なくなりました。花壇造成作業のように、ひとつひとつの行事を大切にしていきたいです。

花壇造成の様子



花壇完成!!



1年生テーマ：COLORFUL!!
配置を虹のようにした、絵のような花壇に。



2年生テーマ：大場
副担任への愛が伝わってきます。達筆な「大場」になりました。



3年生テーマ：らしさ
一人ひとりが丁寧に植え、温かみを感じる花壇に。

北海道女満別高等学校
大空町女満別昭和104番地の1 TEL:0152-74-2634 FAX:0152-74-2631

女満別高校 検索

<http://www.memanbetsu.hokkaido-c.ed.jp/>



東藻琴高校だより

KOSHIN

耕心

花を育て、心を育てる

花を飾り街を彩る

6月19日(金)

JR女満別駅前ロータリーの花壇に本校の生徒が栽培したペゴニアの苗を600株定植しました。今年で4年目となるこの取組は、町で実施している花いっぱい運動と連携したもので、毎年多くの町民みなさんに参加いただいていたのですが、今年度は新型コロナウイルスの影響もあり、残念ながら中止となってしまいました。しかし、こんなときだからこそ「花で地域を笑顔にしたい」という熱い想いのもと、生徒たちで力を合わせて花壇を花で彩りました。ぜひ駅を利用する際は花壇にも注目してください。



校内意見発表大会

6月24日(水)

校内意見発表大会が行われました。農業高校(農業クラブ)の大きな大会の一つで、全国大会にもつながるものですが、今年度は新型コロナウイルスの影響で全道大会などの上位大会が中止となり、校内での取組となりました。これからの社会は、相手の話をしっかりと聞き、理解することはもちろん、自分の意見もしっかりと相手に伝え理解してもらうことが重要です。発表した生徒たちは、「自分の将来の目標」や「地域の活性化」「農業の未来」など、日頃から自分の考えていることを緊張しながらも生き生きと表現していました。



北海道東藻琴高等学校
大空町東藻琴79番地 TEL:0152-66-2061 FAX:0152-63-5008

東藻琴高校 検索

<https://higashimokotohs.wordpress.com/>



町営住宅 入居者募集

- 入居者選考委員会は、8月5日(水)に開催する予定です。
 - 「随時入居者募集住宅」は、募集期間を設定せず、受付しています。
 - 申込み方法・使用料等については、それぞれの住宅により異なりますので、問合せください。
- ※給湯設備は入居者で設置していただきます。(単身者住宅を除く)

選考対象募集住宅 募集締切 7月27日(月)まで

団地名	所在地	募集戸数	建築年度	間取り	階数	浴槽※
高齢者世話付住宅(シルバーハウジング)						
はなぞの団地	女満別	1戸	H13	1LDK	3F	有
一般町営住宅						
東陽団地	女満別	2戸	H9、H10	2LDK、3LDK	1F、3F	有
あけぼの団地	女満別	3戸	H5、H8	2LDK、3LDK	2F、3F	有
しらかば団地	女満別	3戸	S63、H2	2LDK、3LDK	2F	有
北二すみれ団地	東藻琴	1戸	H5	3LDK	1F	有
中央さくら団地	東藻琴	1戸	H25	3LDK	1F	有
南ひばり団地	東藻琴	1戸	H1	2LDK	1F	有
中央つつじ団地	東藻琴	1戸	H14	2LDK	1F	有
特定公共賃貸住宅						
しらかば第2団地	女満別	4戸	H12、H14	2LDK、3LDK	1F、2F、3F	有
単身者住宅						
北ーしらかばハイツ	東藻琴	1戸	H5	1LDK	1F	有
西ノンキーハイツ'92	東藻琴	3戸	H4	1LDK	1F、2F	有

随時入居者募集住宅

団地名	所在地	募集戸数	建築年度	間取り	階数	浴槽※
一般町営住宅						
青葉団地	女満別	2戸	S61	3LDK	1F、2F	有
しらかば団地	女満別	6戸	S63、H2、H3、H4	2LDK、3LDK	1F、2F	有
東陽団地	女満別	4戸	H7、H8	2LDK	1F、2F、3F	有
中央さくら団地(新築含む)	東藻琴	3戸	S55、H28、R1	1LDK、3LDK	1F	有
南ひばり団地	東藻琴	1戸	S61	3LDK	1F	有
特定公共賃貸住宅						
しらかば第2団地	女満別	3戸	H12、H14	2LDK、3LDK	1F、2F、3F	有
単身者住宅						
北ーノンキーハイツ'91	東藻琴	1戸	H3	1R	1F	有
地域特別賃貸住宅A型(単身者用)						
夕陽台団地	女満別	3戸	H4	1DK	2F	有

●まちのホームページで参考間取りなどを確認できます。

■問合せ ☎ 住民課住民グループ(内線105) ☎ 住民福祉課住民グループ(内線434)



新しい高校の情報をお届けします!

大空町の新しい高校づくり

Ozora New High school
★Information★

今月の
ニュース!

公設塾再開! 高校説明会開催中

公設塾再開



新型コロナウイルスの影響でオンラインのみの実施となっていた公設塾が、学校再開に伴い再開しました。長期休校だったので、リズムを取戻すのが大変なのではないかと心配していましたが、生徒たちと久しぶりに会って元気な姿を見ることができ、ひと安心です。生徒たちは早速、資格試験や小テストの対策に取り組んでいました。リベラルアーツ(対話型教養)講座やゼミ授業も引き続き行なっています。

世間ではオンライン化が進んでいますが、直接会えることの大切さを改めて感じる機会になったのではないかと思います。

「新しい高校」の説明会を開催



「新しい高校」を知ってもらうために、中学生に向けて説明会を行なっています。6月10日には網走第二中学校、6月15日には網走第三中学校に伺いました。他の高校との合同説明会として実施したので、長い時間でしたが、中学生たちは真剣に説明を聞いてくれました。「新しい高校」のことを知って、興味を持ってもらうきっかけになってくれたらと思います。

今後も引き続き「新しい高校」の説明会を行なっています。

大空町教育委員会
高校・認定こども園推進室
大空町東藻琴東藻琴360番地の1
TEL:0152-66-2805 FAX:0152-66-2549

公設塾
Facebook
はこちら!



公設塾
Youtube
はじめました!



大空高校
Facebook
はこちら!

