

○ZORA ④ 平成26年
4月15日発行号

まちのおしらせ

Public Information Ozora



3月下旬の大雪で、畑にはたくさんの雪が残っています。春を待ちわびて農家の方が空の様子をうかがいながら融雪剤を散布します。

今年も豊穰の秋になることを願って、農作業の始まりです。

大空町

検索

<http://www.town.ozora.hokkaido.jp>



特集 年に1度の健康チェック



そらっきーポイントカード対象事業と
なっていますので、当日はポイントカードを
持参してください。(100ポイント進呈)

■料金表

健(検)診名	対象年齢	健(検)診内容	料 金
特定健診	30歳以上の 大空町国民健康保険加入者	身体計測、診察、検尿、血圧測定、 血液検査、心電図、眼底検査	2,300円
後期高齢者健診	後期高齢者医療加入者 (75歳以上の方及び一定の障がい を持つ65歳以上の方)	身体計測、診察、検尿、血圧測定、 血液検査	500円
胃がん検診	30歳以上	バリウム検査	1,490円
大腸がん検診	40歳以上	便潜血検査	640円
肺がん検診	40歳~64歳	胸部レントゲン	250円 (喀痰770円)
胸部検診	65歳以上	胸部レントゲン	無 料
肝炎検査	40歳の方、41歳以上の方で過去 に肝炎検査を受けていない方	血液検査	610円
骨粗しょう症検診	20歳以上	骨密度測定(踝骨超音波法)	女性 320円 男性 1,080円
前立腺がん検診	40歳以上の男性	血液検査	1,950円
乳がん検診	30歳代の女性	視触診のみ	1,000円
	40歳代の女性	視触診、2方向マンモグラフィ	2,030円
	50歳以上の女性	視触診、1方向マンモグラフィ	1,710円
子宮がん検診	20歳以上の女性	子宮頸部細胞診 超音波検査	1,680円 (超音波160円)

人間ドック

[網走厚生病院]

- 対象者 30歳以上の大空町国民健康保険加入者、
後期高齢者医療加入者(75歳以上の方及び一定の障がいを持つ65歳以上の方)
- 内 容 特定健診、後期高齢者健診、その他がん検診等各種
- 料 金 64歳未満26,422円、65歳以上25,972円、75歳以上26,954円
- そ の 他 農協組合員の方は農協より助成があります。農協へ直接お申込みください。

個別健診

[女満別中央病院]

[東藻琴診療所]

- 対象者 30歳以上の大空町国民健康保険加入者、
後期高齢者医療加入者(75歳以上の方及び一定の障がいを持つ65歳以上の方)
- 内 容 特定健診、後期高齢者健診
- 料 金 特定健診2,500円 後期高齢者健診600円
- 申 込 み 直接医療機関へお申込みください。

脳ドック

- 対象者 40~64歳の方(ご加入の保険に関係なく受診できますが、昨年、
一昨年受診された方は対象外となります)
- 内 容 頭部MRI・MRA、頸部MRA
- 料 金 7,260円

ご注意ください

※対象年齢は、平成27年3月31日現在の年齢です。(特典3と特典4を除く)
※後期高齢者健診は、入院している方、介護保険施設に入所されている方は、対象外となります。
※料金については見込額になります。変更する場合がありますので、ご了承ください。
※各健診の受診は、年度内1回限りです。

■申込み・問合せ 役 福祉課保健介護グループ(内線113・116・119) 支 住民福祉課福祉グループ(内線422)

健康診査のご案内

年に1度の健康チェック

毎日をイキイキと過ごすために
毎日がんばっている身体の状態を、年に一度点検するのが健診の役割です。健診を受けて、早めに身体のメンテナンスをし、元気に過ごしましょう!

すべての健診に
予約が必要です。
4月1日より
お申込み受付中!

総合健診・レディース健診 (●印が実施) ○は歯科健診も行っています。

場 所	日 程	性別	受付時間 (30分毎受付)	特定健診	後期高齢者健診	胃がん検診	大腸がん検診	肺がん検診	胸部検診	肝炎検査	骨粗しょう症検診	前立腺がん検診	乳がん検診	子宮がん検診	
女満別 研修会館	6月28日(土)	男女	7:00~11:00	○	●	●	●	●	●	●	●	●	—	—	
		女性	13:30~17:00	—	—	—	—	—	—	—	—	—	—	●	●
東藻琴 フロックス	6月29日(日)	女性	7:00~11:00	○	●	●	●	●	●	●	●	—	●	●	
			13:30~15:00	—	—	—	—	—	—	—	—	—	—	●	●
	平成27年 1月30日(金)	男女	7:00~11:00	●	●	●	●	●	●	●	●	●	—	—	
		女性	13:30~15:00	—	—	—	—	—	—	—	—	—	—	●	●
平成27年 1月31日(土)	女性	7:00~11:00	●	●	●	●	●	●	●	●	●	—	●	●	
		13:30~15:00	—	—	—	—	—	—	—	—	—	—	—	●	●
女満別 研修会館	平成27年 2月1日(日)	男女	7:00~11:00	●	●	●	●	●	●	●	●	●	—	—	
		女性	13:30~17:00	—	—	—	—	—	—	—	—	—	—	●	●
	平成27年 2月2日(月)	女性	7:00~11:00	●	●	●	●	●	●	●	●	●	—	●	●
			13:30~15:00	—	—	—	—	—	—	—	—	—	—	—	●

特典1 特定健診無料!

【対象者】今年度40歳、45歳、50歳、55歳、60歳、
65歳、70歳になられる方
※6月上旬ピンク色の「特定健康診査受診券」
をお送りします。

特典2 後期高齢者健診無料!

【対象者】今年度76歳、80歳、85歳、90歳、95歳、
100歳になられる方
※6月上旬オレンジ色の「後期高齢者健診受診券」を
お送りします。

特典3 乳・子宮がん検診無料!

【対象者】(平成26年4月1日現在)
●「乳がん検診」40歳、45歳、50歳、55歳、60歳の女性の方
●「子宮がん検診」20歳、25歳、30歳、35歳、40歳の女性の方
※6月上旬「クーポン券」をお送りします。

特典4 大腸がん検診無料!

【対象者】(平成26年4月1日現在)
40歳、45歳、50歳、55歳、
60歳の方
※6月上旬「クーポン券」をお送りします。

おしらせ 広場

Oshirase
Hiroba



■お問い合わせ先
大空町役場

☎ 74-2111

東藻琴総合支所

☎ 66-2131

ホームページ
http://www.town.ozora.hokkaido.jp

暮らし

診療体制が変わりました

4月1日付けで、東藻琴診療所所長に方波見重雄（かたばみしげお）医師が就任しました。診療所は3月中、火曜日の午後診療を休診していましたが、方波見医師の就任により通常診療体制に戻りました。

■問合せ

東藻琴診療所 ☎ 66・2611

フッ素で乳歯を守りましょう！

《フッ素塗布のお知らせ》

フッ素は、歯の表面のカルシウムと結合して歯質を強くします。お子さん

の大切な歯を守るため、半年に1度のフッ素塗布をお勧めします。

●日時 4月24日(木)

●場所 ふれあいセンターフロックス

●受付時間 午後1時～1時30分

●対象 1歳～就学前までのお子さん

●申込み開始 3月14日(金)より

※申込みが必要です。定員(30名)になりしだい締め切りますのでお早めにお申込みください。

※昼食後、歯をみがいてきてください。

●料金 300円

●持ち物 普段使用している歯ブラシ、ハンカチ、母子手帳

※次回日程 女満別地区 6月25日(水)

東藻琴地区 8月28日(木)

●申込み・問合せ ②住民福祉課福祉グループ(内線423)

注意！農業用排水施設

●通水期間 5月上旬～9月上旬

●注意事項 用排水路の防護柵、マンホール内は立ち入らないでください。通水期間中は用水路の水深が特に深く大変危険です。

小さなお子さんが近づかないように注意しましょう。

●問合せ ②産業課農業グループ(内線304) ③産業建設課産業グループ(内線442)

サイレンの吹鳴

女満別消防団では4月15日から10月1日までの毎月1日、15日に定例訓練を行います。

これに伴い、訓練日の午前5時30分に消防団招集サイレン(女満別地区のみ)を吹鳴します。

女満別消防団では、万一の災害に備え定期的に訓練を実施していますが、消防団員それぞれが仕事を持っているため、早朝でなければ集まることできません。

ご理解をよろしく願います。

●問合せ 大空消防署警防課警防係 ☎ 74・2619

春の火災予防運動

この季節は空気が乾燥して風も強く火災が起こりやすいので、火の取扱に注意し、火災に気をつけましょう。

運動期間中の午後7時から30秒間、啓発サイレンを吹鳴します。

ご理解とご協力をお願いします。

●期間 4月20日(日)～30日(水)まで

●問合せ 大空消防署管理課予防係

☎ 74・2619

東藻琴出張所防炎調査係

☎ 66・3344

水道・下水道検針員の紹介

平成26年度の水道及び下水道メーターの検針業務は、次の事業所に委託しています。

隔月で町民の皆さんのご家庭を訪問しますので協力をお願いします。

●女満別地域 大空町高齢者就労センター

●東藻琴地域 東陽設備(有)

●問合せ ②建設課管理グループ(内線321) ③産業建設課建設グループ(内線448)

緑の募金運動

「緑の募金でふせごう地球温暖化」をスローガンに、緑豊かな環境やまちづくりに役立てられている緑の募金運動が今年も実施されます。募金箱は、公共施設等に設置しています。

皆さんのご協力をお願いします。

●期間 4月15日(火)～6月30日(月)まで

●問合せ ②産業課商工グループ(内線313) ③産業建設課産業グループ(内線441)

山火事に注意

空気が乾燥し山火事が発生しやすい季節となりました。

林野火災の発生原因は、森林周辺のごみ焼却や入林者によるたばこの不始末など人為的な過失によるものが大半です。

次のことを再度ご確認のうえ、山火事予防にご協力をお願いします。

- ・火入れを行う際は、必ず許可を受けましょう。
- ・強風時及び乾燥時には、たき火・火入れをしない。
- ・火気の使用後、その場所を離れるときは完全に消火したことを確認しましょう。

《林野火災危険期間》

4月1日(火)～6月30日(月)まで

《林野火災予防強調期間》

4月21日(月)～5月31日(土)まで

●問合せ ②産業課商工グループ(内線313) ③産業建設課産業グループ(内線441)

鳥インフルエンザ

今の季節は、オオハクチョウ等の渡り鳥が多数飛来することから、鳥インフルエンザへの警戒が必要です。

《次の事項に注意してください。》

- ・野鳥に餌をあげない。
- ・野鳥の排泄物等に触れた場合は、必ず手洗い・うがいをします。
- ・水辺等に立ち寄って、糞を踏んだ可能性のある場合は、念のために靴底を洗う。
- ・死んでいたたり、衰弱している野鳥を見つけた場合は、素手で触らない。
- ・野鳥が死んでいるのを見つけたら、問合せ先までご連絡ください。

●問合せ ②産業課商工グループ(内線313) ③産業建設課産業グループ(内線441) オホーツク総合振興局保健環境部環境生活課 ☎ 0152・41・0632(直通)

ごみ袋(燃やすごみ・燃やせないごみ・生ごみ)は次のお店で販売しています。

取扱店	住所	取扱店	住所
(株)朝鳥商店	女満別西1条4丁目1番23号	全日食チェーン女満別店	女満別西1条3丁目2番10号
(株)ばんば	女満別西1条3丁目2番10号(2階)	Aコープひがしもこと	東藻琴75番地
(有)斉藤薬局	女満別西1条3丁目1番18号	ホームショップイナリ	東藻琴319番地の4
宮沢商店	女満別住吉415番地の2	(有)笠井商店	東藻琴141番地
丸山商店	女満別豊里24番地	セイコーマートさとみ店	東藻琴344番地の4
女満別中央病院内売店	女満別西4条4丁目1番9号	セブンイレブン東藻琴店	東藻琴49番地の16
セブンイレブン女満別店	女満別本通5丁目2番1号	文具のナカヤマ	東藻琴312番地の7
Aコープめまんべつ	女満別西4条5丁目1番27号		

ごみ処理場へごみを直接搬入の際は、次の法人が「ごみ処分手数料」を徴収します。

直接搬入先施設所在及び名称	法人名称
女満別住吉680番地の1 一般廃棄物最終処分場	企業組合サンアイ
東藻琴780番地の2 一般廃棄物焼却処理施設	株式会社エコテックス

■問合せ ②住民課住民グループ(内線103) ③住民福祉課住民グループ(内線432)

冬アカリ掃週間

長い冬も終わり、やっと新緑の春が訪れました。

町では、自治会連合会の協力をいただき、「冬アカリ掃週間」を実施します。

道路や家の周りなど地域内の冬アカリ清掃をしていただき、袋に詰めてわかりやすい場所に置いてください。

「冬アカリ」として出していたくものは「土」や「砂」です。冬アカリ以外の物は、別の袋で出してください。

集めた「冬アカリ」は、町が収集します。

※5月から始まる自治会三斉清掃日（1日と15日）の土砂も収集します。

●冬アカリは、袋に詰めて分かりやすい場所に置いてください。

※肥料袋等の袋に詰めてください。

●冬アカリには、細石が多く入っていますので、路地花壇には入れないでください。

●農村地区は、1か所（公民館や集会所）に集めてください。ご連絡いただければ収集します。

●原則的に、市街地区は夕方に収集します。

●収集漏れがありましたら、「ご連絡ください」。

●一掃週間 4月14日(月)～20日(日)まで

※4月19日(土)、20日(日)は、21日(月)に収集します。

●連絡・問合せ 役 住民課 住民グループ

●(内線103) 建設課管理グループ (内線329) 支 住民福祉課 住民グループ (内線432)

湖畔の一斉清掃

女満別湖畔の一斉清掃を行います。

早朝からの作業ですが、ご協力をお願いいたします。

●日時 4月24日(木) 午前6時～

●小雨決行

●場所 女満別湖畔(湖畔休憩所前集合)

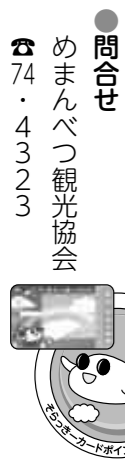
女満別湖畔(湖畔休憩所前集合) ※1時間程度の作業です。暖かい服装で、各自ゴム手袋、長靴、レッキ、ホウキ、スコップなどを持参してください。

●湖畔一斉清掃は、そろつきーポイントカード対象事業となっておりますので、当日はポイントカードを持参してください。

●問合せ (一)00ポインアド進部(市)

●問合せ めまんべつ観光協会

74・43323



野外でのごみの焼却は禁止されています！

《主な問題》

●ダイオキシン類発生の原因：火災発生の原因：...

●匂いやススが近所の迷惑に：《例外として焼却が認められているもの》

●農林業を営むためにやむを得ないものとして行われる廃棄物の焼却

●圃場内で行う稲わら、麦わら、豆殻、ナガイモのツル(ネットは禁止)の焼却

●社会慣習上で必要な廃棄物の焼却

●神社のどんと焼きなど

●災害予防や応急対策などに必要な廃棄物の焼却

●《火入れ(焼却)する際は》

●火災とまぎらわしい煙または火災を発生おそれのあるときは、消防署に連絡願います。

●《気をつける点》

●一度に大量の焼却は避けること。

●枯草は集めて焼却すること。

●水バケツ等を用意すること。

●風の強い日や乾燥している日は避けること。

●焼却中は、終わるまで必ず見張っていること。

●終了後は完全に消火すること。

募 集

国民年金相談日

●日時 5月13日(火)・6月10日(火)

午前10時～午後4時30分

●場所 網走市エコーセンター

※完全予約制です。利用される方はあらかじめ電話で申込みください。相談日の1か月前から予約できます。

●予約電話番号 0157・33・6007

女満別幼稚園開放

女満別幼稚園では、幼稚園を開放し未就園の親子に幼稚園で遊ぶ楽しさや親しみをもてる機会を設けています。たくさんのお友だちと一緒に楽しく遊んでみませんか? ご家族の方と気軽に参加してください。(申込不要)

●開放日 5月14日(水) 午前9時～11時

7月9日(水) 午前9時～11時

9月17日(水) 午前9時～11時

10月15日(水) 午前9時～11時

12月17日(水) 午前9時～11時

1月28日(水) 午前9時～11時

●問合せ 女満別幼稚園 74・2671

女満別パークゴルフサークル 会員募集中!

昨年6月に女満別パークゴルフサークルが発足し、朝日ヶ丘公園パークゴルフ場を主な会場として、月に2回程度、皆さんで楽しく活動してきました。

「気軽にパークゴルフを楽しみたい!」と思っている方、ぜひ参加してみませんか?

活動内容については、会員同士で決めていただく自主的なサークルです。多くの皆さんのご参加お待ちしております!

Let'sスポーツ



- 参加対象 18歳以上の方でパークゴルフを楽しみたい方
- 活動場所 朝日ヶ丘公園パークゴルフ場

随時会員募集中!

■申込み・問合せ 教育委員会生涯学習課社会教育グループ(内線504)

朝日ヶ丘公園パークゴルフ場 5月1日(木)オープン

今年度の営業を開始します。(10月末まで)

●営業時間 5月～8月末・・・午前9時～午後6時まで
9月～10月末・・・午前9時～午後5時まで


●使用料	
1日券	
【町内】	【町外】
大人(大学生以上)・・・300円	大人(大学生以上)・・・300円
高校生以下・・・150円	高校生以下・・・300円
75歳以上・・・150円	75歳以上・・・300円
回数券(12枚綴り)・・・3,000円	
シーズン券	
【町内】	【町外】
大人(大学生以上)・・・6,000円	大人(大学生以上)・・・7,500円
高校生以下・・・1,000円	高校生以下・・・7,500円
75歳以上・・・1,000円	75歳以上・・・7,500円
パークゴルフ用具(1日)	
【町内】	【町外】
大人(大学生以上)・・・100円	大人(大学生以上)・・・100円
高校生以下・・・50円	高校生以下・・・100円
75歳以上・・・50円	75歳以上・・・100円

《シーズン券の申込み方法》

- 受付期間 4月21日(月)～5月9日(金)
 - 受付時間 午前8時45分～午後5時30分
 - 受付場所 大空町役場産業課商工グループ(庁舎3階)
 - 必要書類
 - ①住所、年齢が確認できる物(運転免許証、保険証、年金手帳など)
 - ②写真(縦3cm×横2.5cm)
 - ③料金 左記参照
- ※シーズン券の交付は、受付期間後も随時行います。事前にご連絡ください。
※シーズン券を紛失された方は、必要書類持参のうえ、再度手続きを行ってください。

■問合せ 役 産業課商工グループ(内線312) ※H26より役場産業課で直接管理しています。

献血にご協力を!
献血車「ひまわり号」来町
～4月22日(火)～



血液の安定供給のために若い世代の方の献血への理解と協力が必要です。献血にご協力をお願いします。

〈東藻琴地区〉

実施場所	時 間
東藻琴総合支所前	10:00～11:00
オホーツク網走農協東藻琴支所前	11:20～12:20
東藻琴高等学校前	12:30～13:00
網走観光交通(株)前	14:20～15:00
女満別空港ターミナル横駐車場	15:50～16:30

☎ 住民福祉課福祉グループ (内線424)

募 集

ふれあいガーデン 利用者募集!

本年度も、東藻琴地区にある町有地を活用して、町民皆さんに菜園として提供します。町民同士のふれあいと野菜作りや収穫する楽しさを味わってもらうことを目的として、ふれあいガーデン利用者を募集します。

- 菜園の場所 東藻琴北二区(フンキーハイツ91北側)
- 貸付区画数 8区画
- 1区画面積 約20坪
- ※貸付区画数及び1区画の面積については、状況により変わる場合があります。
- 貸付料 無料
- 管理の方法 利用者の自主管理
- 貸付期間 12月31日まで
- 募集期間 4月16日(水)～24日(木)まで
- (申込書は、地域振興課にあります。)
- ※希望者が多数の場合は、抽選により利用者を決定します。
- 抽選及び区画割 4月25日(金) 午前9時 現地にて実施
- 問合せ 地域振興課(内線412)

生活支援ハウス 入居者募集

60歳以上の方で独立して生活することに不安があり、支援を必要とされる方を対象に、生活支援ハウスの入居者を募集します。なお、施設の利用料金等詳細については問合せください。

- 募集至数及び規模 女満別生活支援ハウス 2人用(42㎡) 1室
- 申込み期限 4月30日(水)
- ※申込書は福祉課、住民福祉課にあります。
- 申込み・問合せ 福祉課福祉医療グループ(内線118) ☎ 住民福祉課住民グループ(内線424)

春一番イチゴ狩り!! (町民限定)

(株)東藻琴芝桜公園管理公社では、芝桜乙女のイチゴ狩りを実施します。真つ赤なイチゴたちがその実をあまりくして皆様をお待ちしています。

- 日時 4月26日(出) 午前10時～(30分間)
- 場所 東藻琴芝桜公園隣接イチゴハウス
- 定員 先着30名様(町民限定)
- 料金 大人1,000円 小学生500円
- 申込み締切 4月22日(火)
- 申込み・問合せ (株)東藻琴芝桜公園管理公社 ☎ 66・3111

図書館アドベンチャー 開催時刻の変更

図書館では、小学生を対象とした楽しいイベントを開催しています。今年の新企画は「図書館アドベンチャー」本の森を探検しようです。本を探しながらビンゴゲームを行う楽しいイベントです。みんなで遊びに来てくださいね。

- 日時 4月19日(出) 午前10時30分～ 午後2時
- 会場 女満別図書館
- ※女満別図書館の開催時間が午後1時30分から午後2時に変更になりましたのでご注意ください。
- 内容 「本を探してビンゴ達成」プレゼントが当たるかも
- 対象 町内の小学生(保護者可)
- ※前日までに申込ください。
- 問合せ 女満別図書館 ☎ 74・4650 東藻琴図書館 ☎ 66・2010

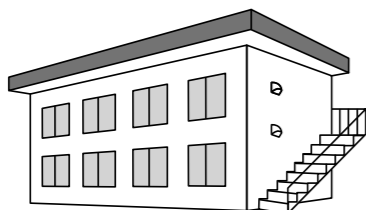
プール管理人募集

B&G海洋センターではプールの管理人を募集します。募集要項は次のとおりですので詳しくは海洋センターまで問合せください。

- 募集人数 女満別B&G海洋センター 5名 東藻琴B&G海洋センター 5名
- 雇用条件 大空町民で20歳から65歳までの健康な方で、過去に普通救命講習を受講したことのある方または今後受講できる方
- 雇用期間 5月23日(金)～9月24日(水)
- 賃金 時給920円
- 申込方法 B&G海洋センター備付の履歴書を提出してください。
- 申込期限 5月17日(出) 午後5時まで
- 問合せ 女満別B&G海洋センター ☎ 74・3519 東藻琴B&G海洋センター ☎ 66・2741

町営住宅 入居者募集

- 入居選考は、募集締切後随時行います。
 - 「随時入居者募集住宅」は募集期間を設定せず、受付しています。
 - お申込み方法・使用料等については、それぞれの住宅により異なりますので、問合せください。
- ※給湯施設は入居者で設置していただいています。(単身者住宅を除く)



団地名	募集戸数	建築年度	間取り	階数	浴槽*
新規入居者募集住宅 募集締切 4月28日(月)まで					
シルバーハウジング住宅					
はなぞの団地(女満別)	1戸	H16	1LDK	2F	有
一般町営住宅					
東陽団地(女満別)	1戸	H8	2LDK	1F	有
東陽団地(女満別)	1戸	H9	2LDK	3F	有
南あさひ団地(東藻琴)	1戸	H19	2DK	1F	有
特定公共賃貸住宅					
しらかば第2団地(女満別)	1戸	H14	2LDK	1F	有
地域特別賃貸住宅A型(単身者用)					
夕陽台団地(女満別)	1戸	H4	2DK	2F	有
単身者住宅					
西ノンキーハイツ'92(東藻琴)	1戸	H4	1LDK	1F	有
南ノンキーハイツ'02(東藻琴)	1戸	H14	1LDK	1F	有
随時入居者募集住宅					
一般町営住宅					
青葉団地(女満別)	1戸	S60	3LDK	2F	有
北しらかば団地(東藻琴)	1戸	S52	3DK	1F	浴室のみ
特定公共賃貸住宅					
しらかば第2団地(女満別)	2戸	H12	2LDK	1F	有
しらかば第2団地(女満別)	2戸	H14	3LDK	2F、3F	有
しらかば第2団地(女満別)	1戸	H12	3LDK	1F	有

■問合せ ☎ 住民課住民グループ(内線105) ☎ 住民福祉課住民グループ(内線431)

屋外体育施設のオープン

下記のとおり5月1日(木)より屋外体育施設がオープンします。体力増進・健康維持のためにも施設のご利用をお待ちしております。

	施設名	利用時間
【東藻琴地区】	野球場	日の出～日没
	多目的運動広場	月～金 午前9時～午後9時 (午後5時からナイター利用) 土日祝 午前9時～午後5時 ※午後5時以降のナイターコインの引き渡しは、B&G海洋センターになります。
	テニスコート	
	パークゴルフ場	月～日曜日 午前9時～日没

■申込み・問合せ 大空町教育委員会(総合支所 内線457)

	施設名	利用時間
【女満別地区】	野球場	午前5時～午後9時
	テニスコート	
	駅前パークゴルフ場	火～日曜日 午前5時～日没

※女満別多目的広場は芝生養生のため、8月まで利用できません。

■申込み・問合せ 生涯学習課(研修会館 内線503)

標語募集します!!

交通事故をなくし、青少年の健全な育成と明るい社会を築くため、交通安全と青少年健全育成、社会を明るくする運動の標語を募集しています。

交通安全標語

応募対象 女満別小、女満別中、女満別高の児童・生徒
女満別地区に住所を有する方、働く方、事業活動その他の活動を営む方

応募作品 1人1点(自分で考えた未発表の作品)
※形式自由「5・7・5調」の表現を基本に、字余りも可

※参考例 ● 広げよう どうぞの気持ちと 車間距離 ● 点めつだ 一度止まって 次の青

青少年健全育成・社会を明るくする運動標語

応募対象 東藻琴小、東藻琴中、東藻琴高の児童・生徒
東藻琴地区に住所を有する方、働く方、事業活動その他の活動を営む方

応募作品 1人1点(自分で考えた未発表の作品)
※形式自由「5・7・5調」の表現を基本に、字余りも可

※参考例 ● 「いけないよ」言える勇気と 聞く勇気 ● 家族の目 地域の目が摘む 非行の目

交通安全標語、青少年健全育成・社会を明るくする運動標語共に、応募、表彰は次のとおりです。

【応募方法】 ① 役場、総合支所に備え付けの「応募用紙」か、メモ用紙等に標語作品と住所氏名、電話番号を記載のうえ、次のところへ提出ください。

【役場】 福祉課 福祉医療グループ(1階)

【総合支所】 住民福祉課 福祉グループ(1階)

② ふれあい意見箱へ投函ください。(主な公共施設に設置しています)

③ ファックスで送信ください。

(福祉課:0152-74-2191または住民福祉課:0152-66-2423)

④ 大空町の「ホームページ」から応募ください。

<http://www.town.ozora.hokkaido.jp>

※一般応募者には「そらっキーカード」ポイントが付与されます



応募締切は**6月5日(木)**です。

【選考】 選考委員会を組織して選考します。

【部門・表彰】 ● 小学生低学年(1~3年)の部、小学生高学年(4~6年)の部、中学生の部、高校生の部、一般の部 計5部門

● 入選作品は7月1日(火)開催の交通安全・社会を明るくする運動大会において表彰し、町広報等に掲載する予定です。最優秀作品は大会で受賞者に発表していただきます。

【主催】 大空町交通安全・社会を明るくする運動実行委員会

大空町地域福祉計画策定 公募委員募集

町では、平成22年4月に「大空町地域福祉計画」を策定し、町民と行政等が一体となり、誰もが「このまちに住み続けたい」と思われる地域づくりの実現に向けて施策を進めてきました。

この地域福祉計画は、町民の皆様の意見を十分に反映させながら策定する計画です。

福祉行政に関する新たな課題に取り組むため、平成26年度で計画期間が終了となる本計画を見直し、「第2次大空町地域福祉計画」を策定します。

町民の皆様の意見を反映させるため、計画策定に参加していただける委員を募集します。

●地域福祉計画策定委員の概要

公募委員(3名以内)、福祉団体関係者及び住民団体関係者等30人以内で構成し、計画策定に関する検討等を行います。

●**応募資格** ① 満18歳以上の方
② 町内に住所を有する方、町内で働く方、学ぶ方並びに町内で事業活動その他の活動を営む方

●**募集人員** 3名以内

●**委員の任期** 平成26年5月~平成27年3月(予定)

●**報酬** 無報酬

●**審議会の開催** 委員会を年5回程度、そのほか部会を数回予定しています。平日日中の開催を予定しています。

●**募集期間** 4月15日(火)~4月30日(水)

●**選考結果** 選考の結果は、応募いただいた方全員に文書でお知らせします。

●**応募方法** 応募用紙を役場福祉課福祉医療グループへ郵送か持参してください。応募用紙は、町ホームページからダウンロードできるほか、役場福祉課福祉医療グループ、支所住民福祉課福祉グループで配布しています。応募者多数の場合は、書類選考させていただきます。

■問合せ ② 福祉課福祉医療グループ(内線107)

元気あふれる事業 応援します

元気づくり応援事業の募集

この補助制度は、町民の皆さんが自主的・主体的に実施される町の多様な文化、地域活動や産業等を活かした取り組みと、個性豊かで優れた人材の育成を図るなど、活力と潤いのある元気なまちづくりを応援する事業です。

下表の事業に対して応援(支援)するほか、元気なまちづくりに結び付く活動であれば対象となります。どうぞ、ご活用ください。

対象事業等			
補助事業の区分	補助対象経費	補助額	担当課
地場産業振興事業 (地場資源及び地場農林水産物を活用した事業に限る)	新しい地場産品の製造に必要な試作・試験研究・調査・研修に要する経費	2分の1以内 限度額50万円	⑥産業課(商工グループ) ⑦産業建設課(産業グループ)
地域づくり振興事業	地域の振興及び活性化に要する経費	2分の1以内 限度額20万円	⑥総務課(企画グループ) ⑧地域振興課
芸術文化活動事業	演劇、音楽会、映画会、日本の伝統芸能、文化講演会、美術展、その他の展覧会等に要する経費	3分の2以内 限度額80万円	教育委員会生涯学習課
国内研修事業	産業振興、芸術文化・スポーツ活動その他の地域振興に資する活動のための研修に要する経費	2分の1以内 限度額5万円	教育委員会生涯学習課
国外研修事業		2分の1以内 限度額20万円	教育委員会生涯学習課
その他事業	実施事業に必要な経費	2分の1以内 限度額20万円	事業内容により、産業関係であれば産業課等、教育関係であれば生涯学習課、それ以外のものについては総務課または地域振興課

応募方法

【対象者】 ・町民の方(個人・団体等)
・町に所在する事業所等
・町内で働く方、町内で学ぶ方
・町内で事業活動その他の活動を営む方及び団体

【事業の募集期間】 4月15日(火)～5月15日(木)まで

【提出書類】 事業計画書兼事業採択申請書を提出してください。様式は各担当課に用意しています。

【受付時間】 午前8時45分～午後5時30分(土・日・祝日を除きます)

【受付場所】 各対象事業の担当課

【事業採択】 事業計画書兼事業採択申請書受付後、審査委員会の審査を経て採択・不採択を通知します。

■問合せ ⑥総務課企画グループ(内線212) ⑧地域振興課(内線412)

被災地に元気と笑顔を届けよう!

東日本大震災被災地支援活動参加者募集

【目的】 昨年に引き続き実施する東日本大震災被災地への支援活動について、広く町民から参加者を募集し、被災地での活動を通じて復興への支援を行うもの。

【活動期間】 6月27日(金)～7月1日(火) (4泊5日)

【募集期間】 4月15日(火)～5月2日(金)

※応募者多数の場合は、応募者立会いで抽選により選考します。

【募集人数】 10名(18歳以上の方)男女問わず

【支援活動の内容】 陸前高田市米崎小学校仮設住宅・高田高校仮設住宅での地域イベント『屋台村等』の開催
※スケジュールは下記のとおり

【応募の条件】 ①大空町に住所を有する方、または町内で働いている方及び町内で事業活動その他の活動を営まれている方
②6月27日(金)～7月1日(火)までの全行程を確実に行動できる方
③被災地支援に係る打ち合わせ会議に参加できる方
④健康で被災地支援活動に対して意欲のある方
⑤参加経費を負担できる方(交通費及び宿泊に係る経費の1/2で5万円を限度に助成しますが、残りの必要経費は応募者自ら負担していただくこととなります)



■申込み・問合せ

東日本大震災被災地支援プロジェクトチーム
(参加者募集担当)

⑥鈴木(内線212)、遠藤(内線131)、⑦本田(内線411)
申込用紙は役場総務課及び総合支所地域振興課に用意しています。

.....
平成25年度に行った「桜ライン311プロジェクト」は、
平成26年度は参加しません。
.....

被災地支援活動スケジュール ※スケジュールは変更になる場合があります。

1日 6月27日(金)	大空町 7:00発	移動(車) 630km	函館港 17:30発	移動(フェリー) 3時間30分	青森港 21:00着	移動(車) 5km	青森市 21:30着	青森市内 宿泊予定
2日 6月28日(土)	青森市 8:00発	移動(車) 300km	陸前高田市 12:30着	地域イベント開催 (高田高校仮設住宅 約148戸 250人) 14:00～18:00			陸前高田市 近郊宿泊予定	
3日 6月29日(日)	陸前高田市 (米崎小学校仮設住宅 約60戸 150人) 11:00～15:00			ボランティア活動等 (2時間程度)		陸前高田市 近郊宿泊予定		
4日 6月30日(月)	宿泊地 8:00発	移動(車)	八戸or仙台	ボランティア活動等 (4時間程度)		移動(フェリー)	船内宿泊予定	
5日 7月1日(火)	移動(フェリー)		苫小牧港	移動(車) 380km	大空町 17:30着		解散	



26年度から10年間 個人町道民税が引き上げられます

●法律の趣旨

東日本大震災からの復興を図ることを目的として東日本大震災復興基本法が平成23年に制定されました。全国の地方公共団体が緊急に実施する防災のための施策に要する費用の財源を確保するため、平成26年度から臨時措置として個人町道民税の均等割が次のように引き上げられます。ご理解とご協力をお願いします。

内容

- 町民税均等割：現行の標準税率3,000円に、500円を加算した金額
 - 道民税均等割：現行の標準税率1,000円に、500円を加算した金額
- < 特例の期間 > 平成26年度～平成35年度の10年間

均等割	現行(平成25年度まで)	特例期間(平成26～35年度)
町民税	3,000円	3,500円
道民税	1,000円	1,500円
合計	4,000円	5,000円

※非課税の方については、特例による加算分も課税されません。

■問合せ 役 住民課税務グループ(内線123) 支 地域振興課(内線417)

育成協

I K U S E I K Y O U

第2回 オホーツク演劇祭 in おおぞら 運営スタッフ募集中!!

今年も子どもから大人まで楽しめる各種演劇イベントを計画中です。ただいま、演劇祭の運営スタッフを募集しています。演劇や文化イベントに興味のある方は、一緒に活動して地域の文化活動を盛り上げましょう!!

- 【募集対象】 大空町民ならどなたでも参加いただけます。
- 【活動内容】 「第2回オホーツク演劇祭 in おおぞら」各種イベントの企画・宣伝・運営等。
- 【活動期間】 平成26年6月～12月(演劇祭の各イベントで活動していただきます。)

■問合せ 大空町教育文化会館 ☎74-2367

難しい内容ではありませんので
お気軽にご参加ください!!

図書館からのお知らせ


「図書館劇場」西尾ファミリー劇場 たんぽぽ

人形劇「おしょうさんとこぞう」・大型紙芝居「花さかじいさん」
ペープサート「たのしいうたいっばい」と腹話術

●日時 5月3日(土) ※祝日開館します。
東藻琴図書館 午前10時30分～ 女満別図書館 午後2時30分～

入場無料です。ご家族そろってお越しください♪※そらっきーポイントカード(50P)対象事業

■問合せ 女満別図書館 ☎74-4650 東藻琴図書館 ☎66-2010



芸術文化・各種施設情報を発信!
大空町育成協 検索

インターネット公売『下見会』の開催

インターネット公売とは?

- インターネット公売とは、町民税、固定資産税、軽自動車税及び国民健康保険税(以下「町税等」)の滞納者から町が差押えを執行した動産、不動産、自動車等の財産について、ヤフー(株)が提供する『Yahoo! JAPANインターネットオークション』の官公庁オークションを利用して、主に「せり売り」によって売却を行い、滞納者の滞納税へ充当するものです。
- 町では、期限内に納税されている方々との公平・公正を図る観点から、支払い能力があるのにも関わらず納税への誠意が見られず、町への連絡や相談等のない不誠実な滞納者に対し、タイヤロック装着による自動車等の差押えや捜索による物品等の差押え、給料や預貯金、不動産や生命保険の差押えに順次取り組んでいます。

車両(普通乗用車)

公売予定車両

メルセデス・ベンツS600L

(6000cc、平成8年車、現在車検切れ、本体色ブルーブラック、アルミホイール付)



■町税等の滞納者から差押えた車両について、インターネット公売(せり売り)へ、見積額を大幅に見直して再々出品を予定しています。

■公売車両を直接ご覧いただくための『下見会』を次のとおり開催します。どなたでもご覧になることができますので気軽に来場ください。

平成26年度 第1回
大空町インターネット公売
(車両)下見会

- 日時 4月20日(日) 午前10時～午後3時まで
- 場所 大空町女満別除雪センター(女満別西3条6丁目)
- ※事前の申込み等はありませんので、直接お越しください。
- ※車両の詳細等について、電話での事前の問合せはご遠慮ください。

平成26年度 第1回
Yahoo! JAPAN
インターネット公売

- ◆入札参加申込期間
4月14日(月) 午後1時～4月30日(水) 午後11時まで
※下見会に来場されなくても入札へ参加することができます。
※入札参加申込みには、ヤフーID等が必要となります。
- 公売車両見積額(最低入札額) 105,000円(公売保証金10,500円)
- ◆入札期間(せり売り)
5月9日(金) 午後1時～5月11日(日) 午後11時まで
※入札参加申込期間中に申込みをされた方のみ入札可能となります。
- ヤフーJAPAN官公庁オークションページ(大空町の公売品のページ)
http://koubai.auctions.yahoo.co.jp/hok_ozora_town



■問合せ 役 住民課税務グループ(内線120)

女高通信

HOKKAIDO MEMANBETSU HIGH SCHOOL

進路ガイダンス



3月19日(水)に、社会保険労務士の吉村英範さんを講師として札幌からお招きし、進路ガイダンスを行いました。「知ってから働こう!」というテーマで、労働契約法や労働基準法といった法律の知識を、実例を交えながら学びました。中には裁判にまで発展する事例もあり、知らなかったでは済まされないこともありましたが、ただ働くだけでなく、より良い人生を創り出すための労働の在り方について考える機会になりました。

北海道女満別高等学校
北海道網走郡大空町女満別昭和104番地の1 TEL:0152-74-2634 FAX:0152-74-2631

女満別高校 検索
<http://www.memanbetsu.hokkaido-c.ed.jp/>



キラリ女高生!

3名は生徒会執行部員として生徒会活動を支えています。卒業後の歓送を成功させ、今は新入生を迎える会を始めとした新年度の準備をしています。

菅原 瑞穂さん (2年生) 中山 瑞貴くん (2年生) 前岡 穂乃香さん (2年生)

キラリと輝いている女高生を紹介!

普通救命講習 ~尊い命のために~



3月10日(月)、11日(火)に1年生を対象に普通救命講習を行いました。当日は、大空消防署から4名の講師をお招きして、救命処置の意義や心肺蘇生の方法を学びました。無事全員がテストに合格し、講習後に修了証を受け取ることができました。

この講習が実際の救命の場面で、「勇気」をもたらしてくれるはずですよ。



東藻琴高校だより

耕 KOSHIN 心

花を育て、人を育てる

離任式 お世話になりました

3月24日(月) 今年度最後の授業日、修了式が終わった後に異動される先生方を送り出す「離任式」が開催されました。今年は校長はじめ5名の先生が栄転されることとなりました。長い間、本校のために尽力して頂いた先生が栄転されることに、生徒たちも寂しがっていました。先生方は挨拶の中で、いかに東藻琴高校での教員生活が素晴らしかったかを口々に語っていました。栄転される先生方には、緑友会から花束が渡され、受け取った先生方も生徒に言葉をかけていました。



北海道東藻琴高等学校
北海道網走郡大空町東藻琴79番地 TEL:0152-66-2061 FAX:0152-63-5008

東藻琴高校 検索
<http://www.phoenix-c.or.jp/~hg-hs/>



合格発表

3月17日(月) 平成26年度入学者選抜の合格発表がありました。この日は全道の中学生在が緊張で迎える日ですが、本校の玄関前にも午前10時前から受験生や保護者の方々が、発表を待ち構えていました。午前10時になると同時に本校職員が合格者の番号を貼り出すと、待ち構えていた受験生が番号を食い入るように見ていました。そして自分の番号を見つけると、安堵の表情を浮かべていました。



入学式は、4月9日(水)午前9時30分からです。みんな希望に満ちた元気な顔で、充実した高校生活を送ってくれることを願っています。

緑友会リーダー研修会

3月27日(木)~28日(金) 本校の農業クラブ「緑友会」の生徒がネパール足寄において研修をしました。来年度の生徒会行事について方針を話し合ったり、コミュニケーション能力を高める研修や地元小学生の研修会のお手伝いをしたりしました。参加した生徒たちはみな研修の成果に満足し、来年度の活動に意欲を燃やしていました。



東藻琴高校 検索
<http://www.phoenix-c.or.jp/~hg-hs/>



大空パトロール

OZORA PATROL 4月号

女満別駐在所 東藻琴駐在所



交通事故防止ポイント

★子どもと高齢者の交通事故防止

- 通園・通学する子どもたちを交通事故から守ろう! 家庭や地域の大人が手本となって、基本的なルールやマナーを教え、交通安全意識を高めていきましょう。
- 高齢者が安心して外出できる安全な社会を作ろう! 交通事故死者数全体のうち、高齢者が約半数を占めています。ドライバーのみなさんは、思いやりのある安全運転を心がけましょう。

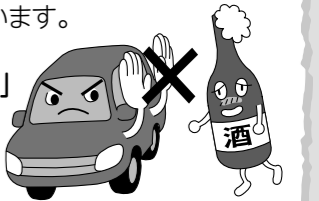
★自転車の安全利用の推進

- 自転車も「クルマ」です! 自転車に乗るときは「自転車安全利用五則」を守りましょう!
- ①自転車は、車道が原則、歩道は例外
- ②車道は左側を通行
- ③歩道は歩行者優先で、車道寄りを徐行
- ④安全ルールを守る
- ⑤子どもはヘルメット着用



★飲酒運転の根絶

- 運転者はもちろん、同乗者、車を貸した者、酒を飲ませた者にも厳しい罰則が! 飲んだ量が少なくても、アルコールは確実に脳に影響しています。「少しだから平気」「近所だから大丈夫」ということは絶対にありえません。



★すべての座席のシートベルトとチャイルドシートの正しい着用の徹底

- 正しい着用が命を守る! 自動車に乗るときは、すべての座席で必ずシートベルトを着用しましょう。シートベルトの適応身長は135~140cm以上です。大切な子どもの命を守るため、6歳以上であっても年齢ではなく体型で判断しましょう。

ふれあいネットワーク 2014.4/97号

社協だより

就任のご挨拶

社会福祉法人 大空町社会福祉協議会
会長 鈴木 武昭

町民の皆様にはご健勝にてお過ごしのことと拝察いたします。当会は、会員である町民の皆様方の会費や寄付金、町の補助金等によって運営させていただいており、「安全に安心して暮らせる福祉のまちづくり」を目指しているところです。

大空町も超高齢社会を迎え、期待される地域福祉の需要も多岐にわたっております。この期待に応えるべく、「見守りネット事業」、くらしのなんでも相談などの「生活支援事業」、「福祉有償移送」や「給食サービス」、「豊住保育園」、「伝承館指定管理等」の受託事業など地域福祉サービスを展開しております。

ますます当会の果たすべき役割が大きくなりますが、皆様のご意見ご指導をいただきながら、地域福祉サービスの充実発展に努めて参りますので、今後とも宜しくお申し上げ、就任のご挨拶いたします。

新役員のご紹介 (任期:平成26年3月31日~平成28年3月30日)

監事	江本忠義	沼野達五郎	北野勝清	辻本	丹治	木全	高橋	菅野	嶋崎	崎山	太田	水野	黒田	矢野	吉田	浜田	山本	鈴木
副会長	山本	谷本	木谷	木谷	木谷	木谷	木谷	木谷	木谷	木谷	木谷	木谷	木谷	木谷	木谷	木谷	木谷	木谷
副会長	山本	谷本	木谷	木谷	木谷	木谷	木谷	木谷	木谷	木谷	木谷	木谷	木谷	木谷	木谷	木谷	木谷	木谷

■問合せ 社会福祉法人 大空町社会福祉協議会 ☎ 0152-75-6021 FAX 0152-75-6022 (女満別)

今後の行事予定

ときめきサロン

- 日時 4月24日(木) 午前10時30分~
- 場所 女満別老人福祉センター

子どもたちの憩いの広場 **めちやいるど館** だより

ぐんと春らしくなり、外遊びが楽しい季節となりました。めちやいるど館も新1年生を迎え明るく元気な声があふれています。ここは、児童クラブに入会していない子どもたちも自由に遊びに来ることができる児童センターです。但し、児童クラブに入会していない子どもは原則として、いったん自宅に帰り、お家の方の許可を得てから来ることになっています。

お友だちどうし誘い合って遊びに来てください。みんなで色々な遊びにも挑戦してみましょう。

子育て支援「あそびのひろば」

対象 0歳～3歳児のお子さんと保護者
開設時間 毎週月曜日～金曜日 午前9時30分～正午

お子さん同士の交流だけでなく保護者同士の交流の場にもなっています。

- 5月の予定**
- 13日(火)～20日(火)・・・風車を作ろう
 手作りの簡単な風車を、お子さんと作りませんか。
 - 28日(水)・・・お散歩をしよう 雨天時の予備日30日(金)
 お子さんと一緒にめちやいるど館から出て、お友だちと散歩を楽しみましょう。
 - 毎月、製作や運動活動・行事を計画していますので、お子さんと一緒に遊びに来てください。

絵本の読み聞かせと体操は、毎日行っています。
 保護者の方なら、どなたでもお子さんと来館できますので、初めて来館する方も気軽にお越しください。
 ※都合により日程等を変更する場合があります。行事予定は館内に掲示しています。

■問合せ 児童センター「めちやいるど館」 ☎74-5151

行事予定

- 5月は「縄跳び月間」です。
- 8日(木)・23日(金) ビデオランド 午後3時～
 - 15日(木)・16日(金) 綱引き大会 午後3時～
 - 26日(月)～30日(金) スライム作り 午後3時～
- ※小学生の下校時間により、時間を変更する場合があります。

東藻琴子育て支援事業

わんぱくクラブ

WANPAKU CLUB

からのお知らせ

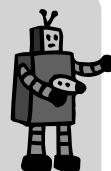
わんぱくクラブは小さなお子さんたちや保護者の方の、交流の場として開設しています。また、保育園・幼稚園入園の前に親子でお友だちづくりのきっかけとなる場でもあります。自由遊びの他、毎日、手遊びや絵本の読み聞かせ・体操を行っています。初めて遊びに来る方・継続して遊びに来る方、大歓迎です♪ ぜひ、一度遊びにいらしてください。月1回、バスに乗ってめちやいるど館へ行き、広々とした場所で遊ぶこともできます。



- 日時 毎週月曜日～金曜日 午前10時～正午
- 場所 東藻琴生涯学習センター内わんぱくクラブ室
- 対象 0歳～3歳までの未就園児のお子さんと保護者

5月の行事予定

- ◆5月13日(火) **めちやいるど館**
 生涯学習センター前からバスで移動 午前9時30分出発→正午帰着予定
- ◆5月20日(火) **公園であそぼう(雨天中止)**
 持ち物→帽子・飲み物(水またはお茶)
 乳児のお子さんはわんぱく室内で遊べます。外に出る方はベビーカーを持参ください。
- ◆5月29日(木) **フロックスであそぼう**
 フロックスの集会室をお借りして遊びます。お友だちを誘い合って遊びに来てください♪
 時間:午前10時～11時30分



■問合せ 東藻琴生涯学習センター内わんぱくクラブ室 ☎66-3453