

広報 大空

まちの おしらせ

発行者 大空町



【お問い合わせ先】

大空町役場 74-2111

東藻琴総合支所 66-2131

平成21年2月13日発行

2月27日まで

お早めに申請を！

福祉灯油

平成20年度町民税の非課税世帯が対象です

暖 房用灯油の価格が昨年高騰していたため、その影響を受けやすい低所得者世帯の経済的負担の軽減と福祉の増進を目的として、灯油購入費の一部を助成します。

3月31日までに灯油を購入していただくことになっています。対象となる方（平成20年度町民税の非課税世帯）は、お早めに申請してください。

申請書は、☎福祉課、☎住民生活課にあります。

詳しくは、お問い合わせください。

【お申し込み・お問い合わせ先】

☎福祉課社会福祉係（内線106）

☎住民生活課町民生活係

（内線431）

確定申告

2月16日（月）

▶3月16日（月）

平成20年分所得税の確定申告は、2月16日（月）から3月16日（月）まで税務署、役場、総合支所で受付しています。

お早めに申告してください。

【お問い合わせ先】

☎財政課税務係（内線122）

☎地域振興課税務係（内線412）

町長総合支所 勤務日の変更

山下町長の総合支所勤務日が次のとおり変更になりますので、おしらせします

◀変更前▶ 2月25日（水）



◀変更後▶ 2月27日（金）



申込期限

2月19日(木)

保育園 園児募集

豊住保育園及び東藻琴保育園では、次のとおり平成21年度に入園を希望する園児を募集します。

【お申し込み・お問い合わせ先】

☎福祉課社会福祉係（内線106）

☎保健福祉課社会福祉係

（66-2070）

保育要件

保護者及び同居の親族等が次のいずれかの要件に該当する場合、対象となります。

- ①自宅外で仕事をしているため保育できない
- ②自宅で家事以外の仕事をしているため保育できない
- ③妊娠中であるか、出産後間がないため保育できない
- ④病弱であったり、家族の介護等をしているため保育できない
- ⑤火災や災害で家屋を失った等により保育できない

対象年齢

- 豊住保育園 2歳児（平成18年4月2日から平成19年4月1日までに生まれた幼児）
- 東藻琴保育園 2歳児（平成18年4月2日から平成19年4月1日までに生まれた幼児）
1歳児（入園日現在満1歳以上の幼児）

※東藻琴保育園1歳児の申し込みは、申し込み締め切り後も受付します。

募集人員

- 豊住保育園 10人程度
- 東藻琴保育園 12人

※申し込み多数の場合は、審査により決定します。

保育料

- 通常保育 9,000円（月額）
- 延長保育 4,500円（月額）
- ※豊住保育園は、副食費として2,688円（月額）が必要です。

保育時間

- 平日
 - ・通常保育 午前8時から午後4時まで
 - ・延長保育 午後4時から午後6時まで
- 土曜日 午前8時から正午まで

保育期間

平成21年4月 1日から
平成22年3月31日まで

お申し込み方法

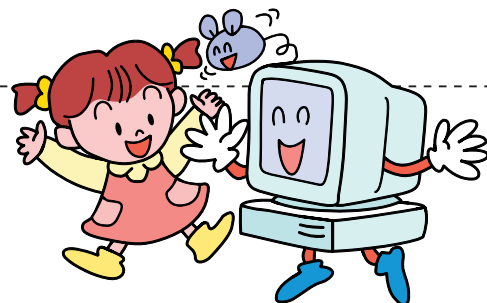
- 申し込み締切 2月19日(木)まで
- お申し込み先

- ・豊住保育園→☎福祉課社会福祉係
- ・東藻琴保育園→☎保健福祉課社会福祉係

※東藻琴保育園1歳児の申し込みは、☎福祉課社会福祉係でも受付します。

※申し込みされた方へ、後日面接のご連絡をします。

- お申し込みに必要なもの
 - ・事業主等の雇用証明書（保育要件①及び②の場合）
 - ・母子手帳（保育要件③の場合）
 - ・診断書（保育要件④の場合）



めちゃいんど館（児童センター）・東藻琴保育園・東藻琴幼稚園

職員（嘱託職員・臨時職員）募集

めちゃいんど館（児童センター）、東藻琴保育園、東藻琴幼稚園では、次のとおり嘱託職員・臨時職員を募集します。

○募集人員

- ・めちゃいんど館
嘱託職員 1人
- ・東藻琴保育園
嘱託職員 1人
臨時職員 1人（午前中のみ勤務）
- ・東藻琴幼稚園
嘱託職員 1人

○資格等

- ①町内に居住または居住予定の方
- ②次の資格を有している方
 - ・めちゃいんど館職員
保育士、幼稚園教諭、小学校教諭、中学校教諭のうちいずれかの1つ以上
 - ・東藻琴幼稚園、東藻琴保育園職員
保育士、幼稚園教諭の両方

○採用期日 4月1日から

○賃金

- ・嘱託職員 月額 168,800円
- ・臨時職員 時間 1,100円

○募集期限 2月27日（金）まで

※東藻琴保育園、東藻琴幼稚園の職員を希望される方は、ハローワークに求職登録し、申し込みの際に紹介状を提出してください。

※詳しくは、お問い合わせください。

【お申し込み・お問い合わせ先】

- めちゃいんど館
 - ☎福祉課社会福祉係（内線106）
- 東藻琴保育園
 - ☎保健福祉課社会福祉係
（66-2070）
- 東藻琴幼稚園
 - ☎学校管理課学校教育係
（内線453）

網走市との

広域保育

児童の保護者及び同居の親族等が保育園入所の保育要件に該当し、児童を保育することができない状況の場合であつて、網走市と調整のうえ、保育を委託する広域保育を行っています。保育所の入所状況によっては委託できない場合がありますので、ご了承願います。

●保育期間

平成21年4月1日から

平成22年3月31日まで

●対象児童

3歳未満児

●申込締切

2月19日（木）

【お申し込み・お問い合わせ先】

☎福祉課社会福祉係

（内線106）

☎保健福祉課社会福祉係

（66）2070

休日当番病院変更

2月22日（日）

網走地区内科

2月22日（日）の網走地区休日当番病院が変更になりましたので、お知らせします。お間違いのないようにご利用ください。

○変更前

後藤田医院（44-6811）

○変更後

はまむき医院（44-7365）

平成21年度

児童クラブ会員募集

女満別児童クラブ及び東藻琴児童クラブでは、次のとおり平成21年度の会員を募集します。

○対象者

小学校1年生から3年生までの児童（特に必要と認められた場合は、4年生以上も対象となります。）で、保護者が次のいずれかに該当する場合があります。

- ①日中居宅内外で日常の家事以外の労働を常態としてしていること。
- ②妊娠中であるか、出産



後2ヶ月以内の期間

- ③ 疾病、負傷等により入院加療中の期間

○開設場所

- ・女満別児童クラブ
- ・めっちゃいるど館
- ・東藻琴児童クラブ
- ・東藻琴

○開設時間

- ・生涯学習センター
- ・平日
- 午後1時から
- 午後6時まで

- ・土曜日、学校の休業日
- 午前8時30分から
- 午後6時まで

○休館日

日曜日、祝日、年末年始

○利用料

無料。ただし、必要に応じて行う活動費やおやつ代などは、別途負担となります。

○申込締切

必要に応じ、随時受け付けます。年度初めからの入会は、3月13日（金）までにお申し込みください。

【お申し込み・お問い合わせ先】

- 女満別児童クラブ
- ☎福祉課社会福祉係
- (内線106)

めっちゃいるど館

- (74) 5151
- 東藻琴児童クラブ

☎保健福祉課社会福祉係

- (66) 2010

女満別市街地区

町道除排雪実施

2月16日(月) ▶ 19日(木)

女満別市街地区の町道除排雪を2月16日(月)から19日(木)までの間に実施します。

ご迷惑をおかけしますが、ご協力をお願いします。

また、路上駐車などの除排雪に妨げとなる行為は、ご遠慮ください。



【お問い合わせ先】

- ☎建設課道路公園維持係 (内線520)
- ☎建設課 (内線320)



お詫びと訂正

生涯学習情報誌はばたき2月号

生涯学習情報誌はばたき2月号に掲載した「第17回町民ミニバレーボール大会結果報告」(3ページ)の内容に誤りがありました。

次のとおり訂正し、お詫び申し上げます。

○男女混合フリーの部

- | | | |
|-----|-----|------------|
| (誤) | 優勝 | 開陽 |
| | 準優勝 | 栄町3ももれんじゃあ |
| (正) | 優勝 | 栄町3ももれんじゃあ |
| | 準優勝 | 開陽 |

【お問い合わせ先】

- ☎女満別教育センター社会体育振興係
- (内線504)

ぶらりご近所パトロール隊員 随時募集中!

交通安全防犯推進委員会からのお願い

自分を目立たせ

安全なウォーキングを

自主防犯パトロールのお願い

朝 夕や夜間など多くの方が散歩やウォーキングをされています。夜間に目立たない服装の方を見かけます。

目立たない服装で歩くと通行車両から発見しにくく危険です。特に、冬期間は車道の幅が狭いなど、より危険な状態です。安全な散歩やウォーキングのため、夜光反射材や腕章など、自分の存在を目立たせるものを着用しましょう。

また、大空町交通安全防犯推進委員会では、子どもたちの安全を守るため、通学路等をパトロールする「ぶらりご近所パトロール隊員」を随時募集しています。散歩やウォーキングに

親しまれている皆さんに、ご都合のよいときに夜光反射腕章を付けパトロールをしていただきたく、隊員登録をお願いします。

昨 年6月に開催された大空町交通安全防犯推進委員会の総会で、地域の安全を守るために、自治会ごとに取り組む自主防犯パトロールが次の実施内容で決

定されました。各自治会では、それぞれの地域に合った形での取り組みを行い、地域の安全が保たれていきます。

これから、冬から春にかけて、改めて各自治会での自主防犯活動の取り組みをお願いします。

○実施内容

- ・ 毎月3回程度(夜間)
- ・ 各自治会でパトロールの班編成、場所、時間帯を決定

【お問い合わせ先】

大空町交通安全

防犯推進委員会事務局

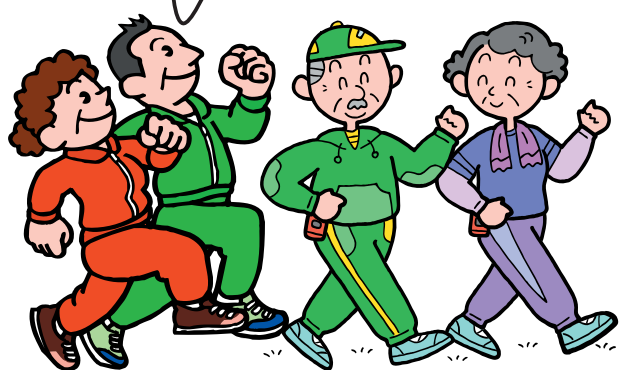
④ 住民課住民活動係

(内104)

⑤ 住民生活課町民生活係

(内431)

ぶらりご近所パトロール隊に登録していただける方は、④住民課住民活動係または⑤住民生活課町民生活係までお申し出ください。



社会保険事務相談所開設

○相談日時

3月3日(火)

午前10時から午後4時30分まで

○会場

オホーツク・文化交流センター

(網走市北2条西3丁目3番)

国民年金のついてのご相談を承ります。相談者多数の場合は、受付順で締め切ることがあります。

また、相談の回答が後日になる場合があります。あらかじめご了承ください。

【お問い合わせ先】

北見社会保険事務所(0157-33-6005)

④ 住民課町民係(内線102)

⑤ 住民生活課町民生活係(内線431)

かるやか ハツラツ 適度な運動！

ノルディック・ウォーキング講習会

東藻琴地区

- 日にち 2月28日(土)
- 時間 午前9時30分から
午前11時30分まで
- 場所 東藻琴農村環境改善センター

●講師

有限会社 イズミック 五十公野 修さん
インターナショナル・ノルディック・
ウォーキング協会認定マスタートレーナー

●対象 町内在住の中学生以上の方

●お申し込み方法

定員50名になりしだい締め切ります。お
早めに電話かFAXでお申し込みください。

●参加費 無料

●服装・持ち物

動きやすい服装、運動ぐつ(屋内ばき)、
タオル、水分補給のための水など

※ポールをお持ちの方はご持参ください。

※講習は、室内で行います。

女満別地区

- 日にち 2月28日(土)
- 時間 午後1時30分から
午後3時30分まで
- 場所 女満別B&G海洋センター

初めての方でもすぐに
実践できます。運動す
るきっかけづくりに試
してみてください。



【お申し込み・お問い合わせ先】

☎福祉課健康推進係(内線113)

☎保健福祉課健康推進係

(TEL 66-2070)

(FAX 66-2164)

ノルディック・ウォーキングってどんな運動ですか？

フィンランドが発祥の地で、2本のストックを持って歩行するからだ全体を使うスポーツです。

ノルディック・ウォーキングをやるるとどんな効果がありますか？

冬場は、活動量が少なくなりがちです。冬場の運動不足解消にお役立てください。



通常のウォーキングに比べて運動量が20%ほど上昇することから、体脂肪が減って引き締まった体になることが期待できます。

年齢・季節を問わず、誰でも気軽に楽しみながら健康効果をあげることが期待できます。

ストックを持つことで、首、肩の痛みやコリを解消し、膝や腰にかかる負担を軽減します。

雪氷路面を歩行する際の転倒防止に役立ちます。

子どもたちの憩いの広場

めちゃいるど館だより

【お問い合わせ先】

児童センターめちゃいるど館

TEL 74-5151

3月の行事予定

めちゃいるど館は、たくさんのお友達が外遊びや室内遊びで元気いっぱい遊べる楽しい場所です。

運動が好きな子も物作りが好きな子もみんな遊びに来てください。コマやけん玉等の伝承遊びや色々な遊びにチャレンジしてみましよう。

3月は「ボール遊び」月間です。

- ◆18日(水)
1年間がんばった会(午後3時から)
- ◆25日(水)、26日(木)
ポートボール(午後2時から)
- ◆30日(月)
ビデオランド(午後2時から)

※小学生の下校時間により、時間を変更する場合があります。

3月の子育て支援事業「遊びの広場」

子育て中のお父さんお母さん、小さなお子さんを預かっているおじいちゃんおばあちゃんもお気軽にお越しください。

今月は、かけっこおたのしみ会、スタンプあそび等を計画しています。絵本の読み語りや体操は、毎日行っています。気軽にお越しください。

- ◆日時
月～金曜日
午前9時30分から正午まで
- ◆対象
3歳までのお子さんと保護者の方



気軽に遊びに来てね

町営住宅入居者の募集について

団地名	募集戸数	建築年度	規模	浴槽
一般町営住宅				
青葉団地(女満別)	1戸	S60	3LDK	浴室のみ
しらかば団地(女満別)	1戸	S63	2LDK	浴室のみ
北一しらかば団地(東藻琴)	2戸	S52	3DK	浴室のみ
南ひばり団地(東藻琴)	1戸	S58	3LDK	浴室のみ
	1戸	S61	3LDK	浴室のみ
	1戸	S62	3LDK	浴室のみ
	1戸	H3	3LDK	浴室のみ
北二すみれ団地(東藻琴)	2戸	H8	3LDK	有
特定公共賃貸住宅				
しらかば第2団地(女満別)	1戸	H12	2LDK	有
単身者用住宅				
北1ノンキーハイツ91(東藻琴)	3戸	H3	1DK	有
西ノンキーハイツ92(東藻琴)	2戸	H4	1LDK	有



- 締め切り
2月27日(金)まで
- 入居選考は、募集締め切り後、随時行います。
- お申し込み方法、使用料等については、それぞれの住宅により異なりますので、お問い合わせください。

【お問い合わせ先】

☎建設課管理係

(内線322)

☎建設水道課土木管理係

(内線422)

心を耕し自分の心を鍛える

東藻琴高校だより

耕心

【お問い合わせ先】

東藻琴高校

TEL : 66-2061 / FAX : 63-5008

<http://www.phoenix-c.or.jp/~hg-hs/>

テニスボール再利用！

生徒達の椅子や机の脚に、使用済みのテニスボールを取り付ける取り組みを始めました。

効果

授業集中 → 机や椅子の音が消える
利便性 → 移動がしやすい
環境教育 → テニスボールリサイクル

この運動の旗振りは、GSAという東京のNPO法人です。道内では、およそ30校採用し、小学校11校、中学校8校、高校2校の20校ほか、幼稚園などにも広がっています。

以前は、処分に困っていたテニスボールを、スポーツ店も回収に力を入れ、リサイクルの輪も広がりを見せています。全国では、テニスボールの寄贈校が2000校を超えました。

使用法は、簡単です。ボールに切れ目を入れ、差し込むだけです。

本校では、公務補の原内さんが作ってくれました。

生徒の声 音がしないし、動かす時とても楽

※3年生アンケート→約70%が『良い』と答えました。



フェルトとゴムがクッション



見た目もユニーク

大空町教育委員学校視察！

2月4日(水)、5名の教育委員が本校を訪れ、授業を参観するなどし、本校の教育活動を理解していただきました。



ソーセージ作りを見学する教育委員の方々

視察や教育指導の意義・効果

- 授業力の向上
- 開かれた学校
- 地域と共に生徒の育成
- 説明責任

本校の伊藤賢三校長から地域に根ざした特色ある教育活動の概要を報告した後、1年生の農業科学基礎、2年生の草花の授業の様子を見ていただきました。

7月と10月にも北海道教育委員会の学校教育指導を受けて、教育活動や授業について助言、指導をしていただいています。

やはり、外部の方々に授業を見てもらい率直な意見をもらうことが、教師にとっても学校にとっても改革となり、重要なことと考えています。