

広報 大空

発行者 大空町

大空町
OZORA

まちの おしらせ

【お問い合わせ先】

大空町役場 TEL 74-2111

東藻琴総合支所 TEL 66-2131

平成19年11月15日発行

～自治基本条例による大空町の魅力あるまちづくり～

自治基本条例って
な～に？

まちづくり講演会

現在、大空町では自治基本条例（仮称）の策定に取り組んでいます。この条例は、住民の皆さんがまちづくりに参加するためのルールを制度化するもので、当然住民皆さんが主役となります。そこで、自治基本条例がどのようなものなのかということを中心として、次のとおり講演会を開催しますので、たくさんのご参加をお願いします。

- 日時 12月20日（木）午後6時30分より
- 場所 大空町役場議事堂文化ホール
- 講師 東北大学大学院法学研究科
准教授 原田 賢一郎 氏
- テーマ 自治基本条例による大空町の魅力あるまちづくり
- 内容 ①自治基本条例とは何か
②自治基本条例策定の意義（なぜ必要なのか、策定のメリットなど）
③住民・議会・行政の関わり 他
- 参集範囲 一般町民

【お問い合わせ先】

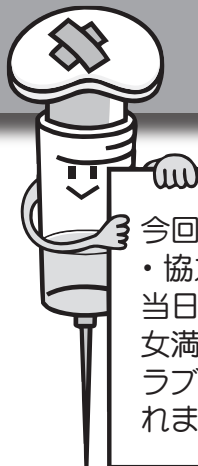
⑥ 企画課行政経営係（内線214）

自治基本条例（仮称）とは、住民・議会・行政の3者が力を合わせて町政を進めていくための基本的なルールを定めるものです。3者がこの条例の趣旨を尊重し、この条例に基づいて町政を進めることでより豊かで暮らしやすい「大空町」を築こうとするものです。そのまちづくりのルールとなる「自治基本条例（仮称）」の策定に取り組むこととなりましたので、町民皆さんのご理解とご協力をお願いします。

献血にご協力を！

12月3日（月）

～献血車「ひまわり号」が来町～



今回は、献血の普及・協力を目的として、当日献血された方に女満別ライオンズクラブから生卵が配られます。

女満別地区	実施場所	時間
区	役場前	10:00～11:30
	女満別郵便局前	11:35～12:05
	斜網地区NOSA1前	13:05～13:35
	(株)たいせつ前	13:40～14:10
	JAmまんべつ駐車場	14:15～15:20
	空港ターミナル横駐車場	15:30～16:00

12月完成予定

南あさひ団地

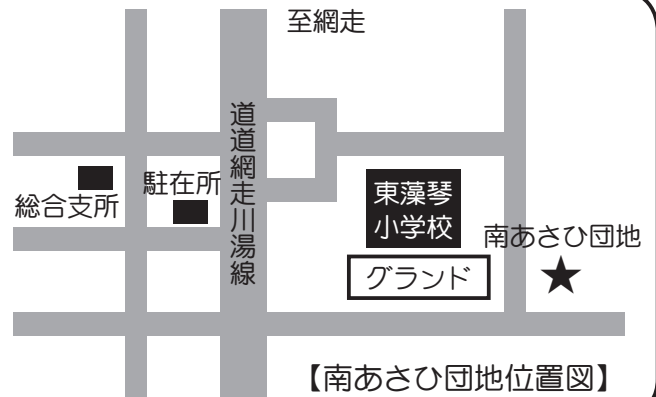
入居者募集

【お申し込み・お問い合わせ先】

- 支 建設水道課土木管理係（内線422）
- 役 建設課管理係（内線322）

12月完成予定の南あさひ団地（東藻琴地区）町営住宅の入居者を募集します。
希望者は、次によりお申し込みください。

- 所在地 東藻琴253番地の3
- 募集戸数 3戸（3LDK1戸・2LDK1戸・2DK1戸）
- 募集期間 11月15日（木）～11月30日（金）
- 入居資格 町内に居住できる低額所得者で、住宅に困窮している方
- 入居時期 12月中旬
- 家賃 所得等に応じて異なりますので、お問い合わせください。
- 申込方法 申込書は、役場・総合支所にありますので、お問い合わせください。
- 選考方法 町営住宅入居選考委員会により、入居者を決定します。
- その他 ペット（犬・猫など）禁止



特設人権相談所開設

次の日程で「特設人権相談所」を開設します。身分、差別、財産、人権問題でご相談のある方は、ご利用ください。（事前の予約は必要ありません。）

- 日時 12月4日（火）午後1時～3時まで
- 場所 農村環境改善センター2階会議室
- 相談内容 家庭の問題、不動産や金銭貸借、損害賠償等の民事問題のほか刑事問題、行政、労働、近隣関係、その他いじめや差別、いやがらせなどの人権問題
- 相談員 大空町人権擁護委員
釧路地方事務局網走支局職員

【お問い合わせ先】

- 支 福祉課社会福祉係（内線106）
- 支 保健福祉課社会福祉係（内線461）

住民基本台帳の閲覧状況

住民基本台帳法の一部改正により、平成18年11月1日から住民基本台帳の一部の写しの閲覧が制限され、営利的の閲覧が禁止になり、閲覧状況の公表が義務化されました。
平成18年11月1日から1年間の閲覧状況は、次のとおりです。

- 【お問い合わせ先】
- 役 住民課町民係（内線102）

閲覧申出者	閲覧年月日	利用目的の概要	閲覧に係る住民の範囲
財団法人河川環境管理財団	平成19年 8月9日	国土交通省北海道開発局網走開発建設部が実施している公共事業についての意見収集のため	20歳以上の世帯主
株式会社地域創造研究所	平成19年 10月19日	北海道より委託された「平成19年度道民意識調査2」業務のため	女満別西4条2丁目に在住する満20歳以上の個人

見学会 開催

幼稚園ってどんなところ？



東藻琴幼稚園では、来年入園する幼児や保護者の方を対象に「幼稚園見学会」を実施します。新入園児や保護者の方の不安や悩みを少しでも解消し、幼稚園をよく理解していただくために行うものです。どちらか都合の良い日に一度来園し、子どもたちの様子を見学してください。なお、女満別幼稚園は1月23日（水）を予定しています。後日、改めてお知らせします。

- 見学日 12月4日（火）・5日（水）
- 時間 午前9時から10時まで
- 対象 新入園児（平成16年4月2日～平成17年4月1日生まれ）とその保護者の方
※当日は入園願書を配布します。

【お問い合わせ先】
東藻琴幼稚園（TEL 66-2184）

子どもたちの憩いの広場

めっちゃいるど館だより

【お問い合わせ先】

児童センターめっちゃいるど館

TEL 74-5151

12月の行事予定

- 12月は「こま月間」です。
- ◆10日～14日 クリスマス飾り製作
 - ◆12日 お楽しみ会
 - ◆18日 ビデオランド
- ※行事は、午後3時からです。ただし、小学生の下校時間により、時間を変更する場合があります。
- ※冬休みは、8時30分から開館しています。

～12月の子育て支援事業「遊びの広場」～

- 毎週月曜日から金曜日に子育て支援「遊びのひろば」を開設しています。
- 12月は、クリスマスの飾りづくりを行います。（冬休み中も平常どおり実施します。）
- ◆日時 月～金曜日 午前9時30分～
 - ◆対象 3歳までのお子さんと保護者の方
- ☆12月31日（月）から1月5日（土）までは、年末年始で休館します。

町営住宅入居者の募集について



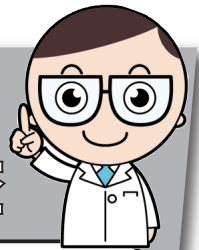
団地名	募集戸数	建築年度	規模	浴槽
一般町営住宅				
公園団地（女満別）	2戸	S53	3DK	浴室のみ
	1戸	S60	3LDK	浴室のみ
しらかば団地（女満別）	1戸	H3	3LDK	浴室のみ
青葉団地（女満別）	1戸	S60	3LDK	浴室のみ
北1しらかば団地（東藻琴）	2戸	S52	3DK	浴室のみ
中央さくら団地（東藻琴）	1戸	S55	3LDK	浴室のみ
南ひばり団地（東藻琴）	1戸	H3	3LDK	浴室のみ
特定公共賃貸住宅				
しらかば第2団地（女満別）	2戸	H12	2LDK	有
地域特別賃貸住宅A型（単身者用）				
夕陽台団地（女満別）	3戸	H4	2DK	有

- 締め切り 11月30日（金）まで
- 入居選考は、募集締め切り後、随時行います。
- お申し込み方法、使用料等につきましては、それぞれの住宅により異なりますので、お問い合わせください。

【お問い合わせ先】

- ② 建設課管理係（内線322）
- ③ 建設水道課土木管理係（内線422）

平成19年度 冬の健康診査



★申し込み締め切り

12月21日(金) 午後5時まで

【お申し込み・お問い合わせ先】

☎ 福祉課健康推進係(内線113)

☎ 保健福祉課健康推進係

(66-2070)

冬の健康診査が行われます。この機会にぜひ健康をチェックしてみてください。ただし、申し込みが必要ですので、それぞれ定員になり次第締め切りますので、お早めにお申し込みください。
なお、各健診の受診は、お一人1回です。事業所健診を受けている方、病院で検査を受けている方は、町の健診対象外となります。



日程	対象	内 容										場 所	受付時間	
		基本	肝炎	胸部	骨粗しょう症	胃がん	大腸がん	肺がん	前立腺がん	乳がん	マンモグラフィー			子宮がん
1月24日(木)	男女	○	○	○	○	○	○	○	○				研修会館	午前7時~11時 30分毎に受付
25日(金)	女性	○	○	○	○	○	○		○	○	○	フロックス		午前7時~11時 30分毎に受付 午後1時30分~4時 30分毎に受付
26日(土)	女性	○	○	○	○	○	○		○	○	○		フロックス	午前7時~11時 30分毎に受付 午後1時30分~4時 30分毎に受付
27日(日)	男女	○	○	○	○	○	○	○						午前7時~11時 30分毎に受付

健診内容と料金

健診名【検査内容】	対 象	料 金
基本健診【尿・血液・心電図・眼底・診察】	30~64歳	2,890円
基本健診(65歳以上の方)【上記基本健診と生活機能検査】	65歳以上	3,610円
肝炎検査【血液検査】	下記参照	790円
胸部検診【胸部レントゲン】	65歳以上	無 料
骨粗しょう症健診【骨塩測定】	20歳以上	男 1,050円 女 420円
胃がん検診【バリウム検査】	30歳以上	1,680円
大腸がん検診【便潜血検査】	40歳以上	750円
肺がん検診【胸部レントゲン】	40歳以上	250円 (喀痰 1,000円)
前立腺がん検診【血液検査(P.S.A.)】	40歳以上	1,890円
乳がん検診【触視診】	30歳以上	710円
マンモグラフィー【40歳代 2方向レントゲン】	40歳代	1,340円
【50歳以上 1方向レントゲン】	50歳以上	920円
子宮がん検診【頸部細胞診・超音波】	20歳以上	1,590円



※健診の対象年齢は、平成20年3月31日時点での年齢となります。

※肝炎検査の対象は、40歳の方と41歳から75歳までの過去に肝炎検査を受けていない方です。

※マンモグラフィーの対象は、乳がん検診(視触診)を受診される方です。撮影方法によって受付時間を指定させていただきます。

※乳・子宮がん検診だけを受診される方は、午後の受付となります。

日程の変更 について

広報11月号でお知らせした町長の総合支所勤務日と東藻琴地域審議会の日程が変更になりますので、お間違えのないようお願いいたします。

町長の総合支所勤務日

11月22日(木)

※変更前

11月30日(金)

※変更後

東藻琴地域審議会

11月13日(火)

※変更前

11月30日(金)

※変更後

※時間や場所については、お知らせしているとおり、午前9時30分から総合支所大会議室で行ないます。

ストップ・ザ・交通事故死 ～めざせ 安全で安心な車社会 北海道～

★重点項目★

- ①夕暮れ時の歩行者と自動車乗用中の交通事故防止
- ②路面状況に応じたスピードダウンとスリップ事故の防止
- ③シートベルト&デイ・ライト運動の推進
- ④飲酒運転の追放



冬の交通安全運動

11月21日(水)～30日(金)までの10日間「冬の交通安全運動」が実施されます。

今年の道内は、交通事故死者数が急増し、昨年の同時期に比べ16人の増となり、約2年半ぶりで再び都道府県別全国ワースト1位という極めて残念な事態となっております。交通事故は、被害者とその家族ばかりではなく、事故を起こした運転者の人生を大きく変えてしまいます。特に飲酒運転は、重い処罰・失職・家庭崩壊・多大な賠償など、当事者の人生を台無しにしてしまいます。皆さんで交通安全を心がけましょう。



セイコーマート東藻琴店前

信号機が時差式から感知式に

東藻琴地区の国道334号線と道道網走川湯線の交差点(セイコーマート東藻琴店先)に設置されている信号機が、時差式信号機から感知式信号機に変わりました。

従来は時間が経つと自動的に信号が変わりましたが、これからは車輛等を感知した後、信号が変わります。

また、歩行者や自転車等は専用の押しボタンを押すことで信号が変わるようになります。

【お問い合わせ先】
◎ 住民生活課 民生生活係
(内線431)

★ご注意ください

- 優先道路は、国道334号線側です。
- 車輛等感知センサーは、道道網走川湯線側のみを設置されています。
- 国道334号線の歩行者等の横断は、専用の押しボタンを押してください。

募集 防災マスター

北海道では、防災に対する心構えなどを多くの方に知ってもらうため、ボランティアにより地域の防災活動に取り組み、災害時の声掛けキーマンとなる北海道地域防災マスターを募集します。

- 応募対象者
防災活動経験のある警察、消防、自衛隊等のOBや防災士など、地域で防災活動に取り組んでいる方
- 募集期間
平成19年11月1日から平成20年1月31日まで
- 活動内容
これまでの経験を活かし、積極的に防災活動を行っていただくほか、地域での防災活動に対する指導や防災訓練への参加など、防災リーダーとしての活動

【お申し込み・お問い合わせ先】
北海道防災消防課
TEL 011(204)5008



耕心

【お問い合わせ先】

TEL66-2061 / FAX63-5008

http://www.phoenix-c.or.jp/~hg-hs/

2年生 実り多き研修・見学旅行

昭和53年から始まった熊本県における研修見学旅行は、今年で25回目を迎えました。今年は生徒34名、引率3名が河内町15戸の農家に4泊お世話になりました。

主な内容はみかんの収穫実習ですが、この実習には2つのテーマを課しています。ひとつは「形態の違う南方の農業の



ミカンブランド「夢未来」を丁寧に収穫

中に学ぶべきものを見出し、農業とは何かを考える」です。

もうひとつは「農家の方々と心のふれあいを通して人間関係形成能力を身につけ、実習の中でたくましさを育成することです。この2つのテーマを元に生徒達はそれぞれ実習に励み、目的達成に向け精一杯取り組みました。

その後は、沖縄での2日間の平和学習と1泊の東京見学など、大変有意義な日程を無事に終了することができました。現在は研修集録の作成に取り組んでいます。



気温26度、ちょっと一休み(村上幸史さん親子と)

熊本での早朝からのミカン作業、沖縄における生々しい戦争の歴史、首都東京の大きさや人の多さ・・・

生徒達は「体験できて本当によかった!」「一生の思い出です。第2の故郷になりました」など、素直な気持ちを語り、一回り成長した姿を垣間見ることができました。

目で見て、肌で触れた体験が与えてくれた宝物を一生大事にしてほしいと願うばかりです。



人の優しさを知り、別れが辛かった農家の方との解散式!



沖縄の浜辺にて異国体験?

★ファームステイ感想の一部をご紹介します。

農家の中でも厳しいと評判の津田忠雄さんのお宅にファームステイした佐藤有貴さんと吉田ひとみさんの感想です。

○熊本に家ができました。4日間一緒に過ごせたこと本当に幸せ!人の温かさや楽しさを知りました。(佐藤)

○パパもママもばあちゃんもお姉さんもだいちゃんもみんな優しくていい人。とても楽しかった。(吉田)

◎ファームステイ先の津田忠雄さんの感想・・・

仕事が終わっても「何かすることないですか?」など、気配りができる最高に素晴らしい生徒でした。

網走少子化フォーラム

【お問い合わせ先】

北海道網走保健福祉事務所保健福祉部

子ども・保健推進課子ども未来係

TEL0152-41-0696

地域における子育て力の向上など少子化対策推進のための機運を高めるため、少子化フォーラムが開催されます。

興味のある方は、ぜひご参加ください。

○テーマ 家族・地域の絆の再生に向けて

○主催 北海道網走保健福祉事務所・北海道教育庁網走教育局

○日時 11月30日(金) 午後1時30分から

○場所 網走セントラルホテル

(網走市南2条西3丁目TEL0152-44-5151)