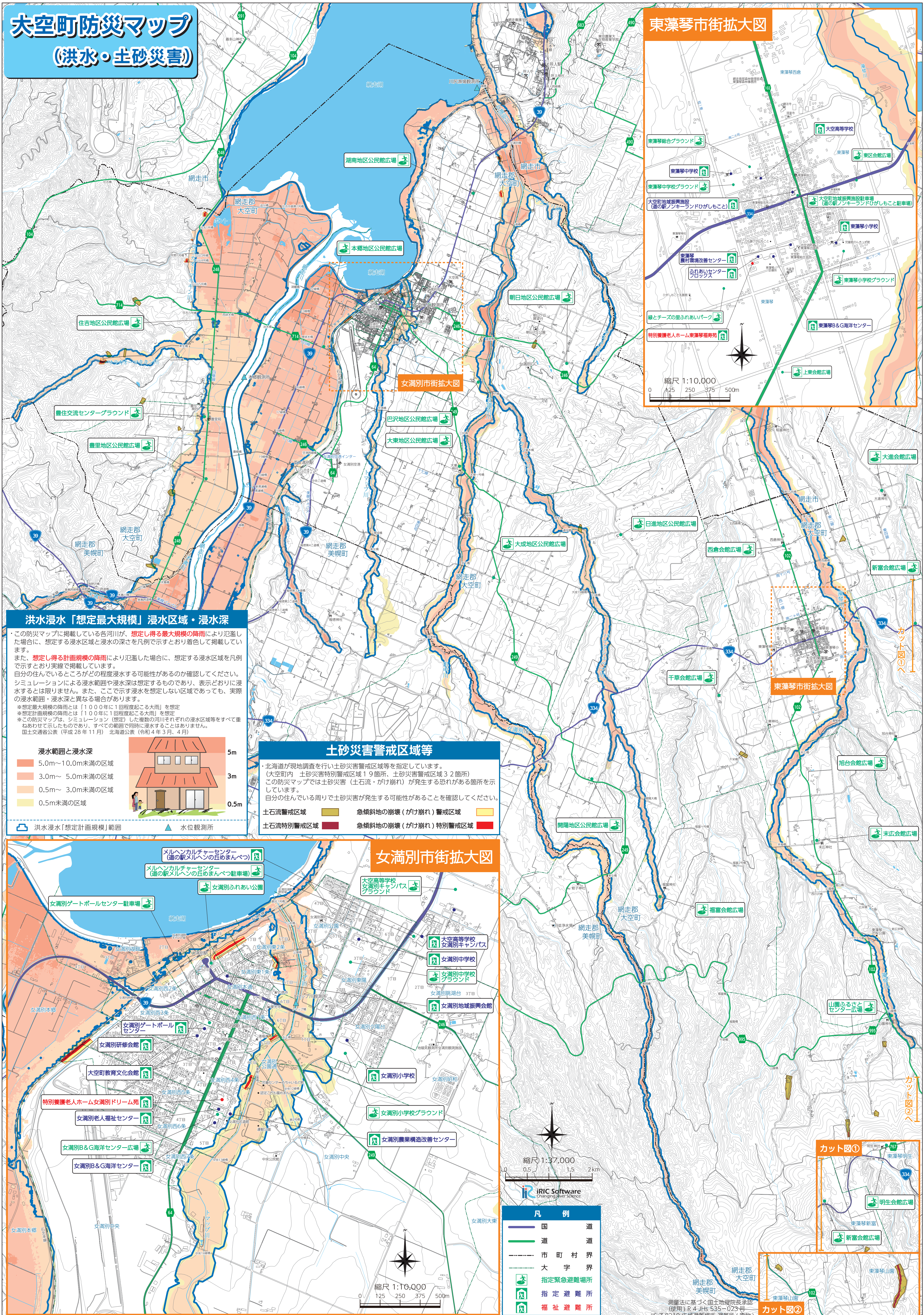
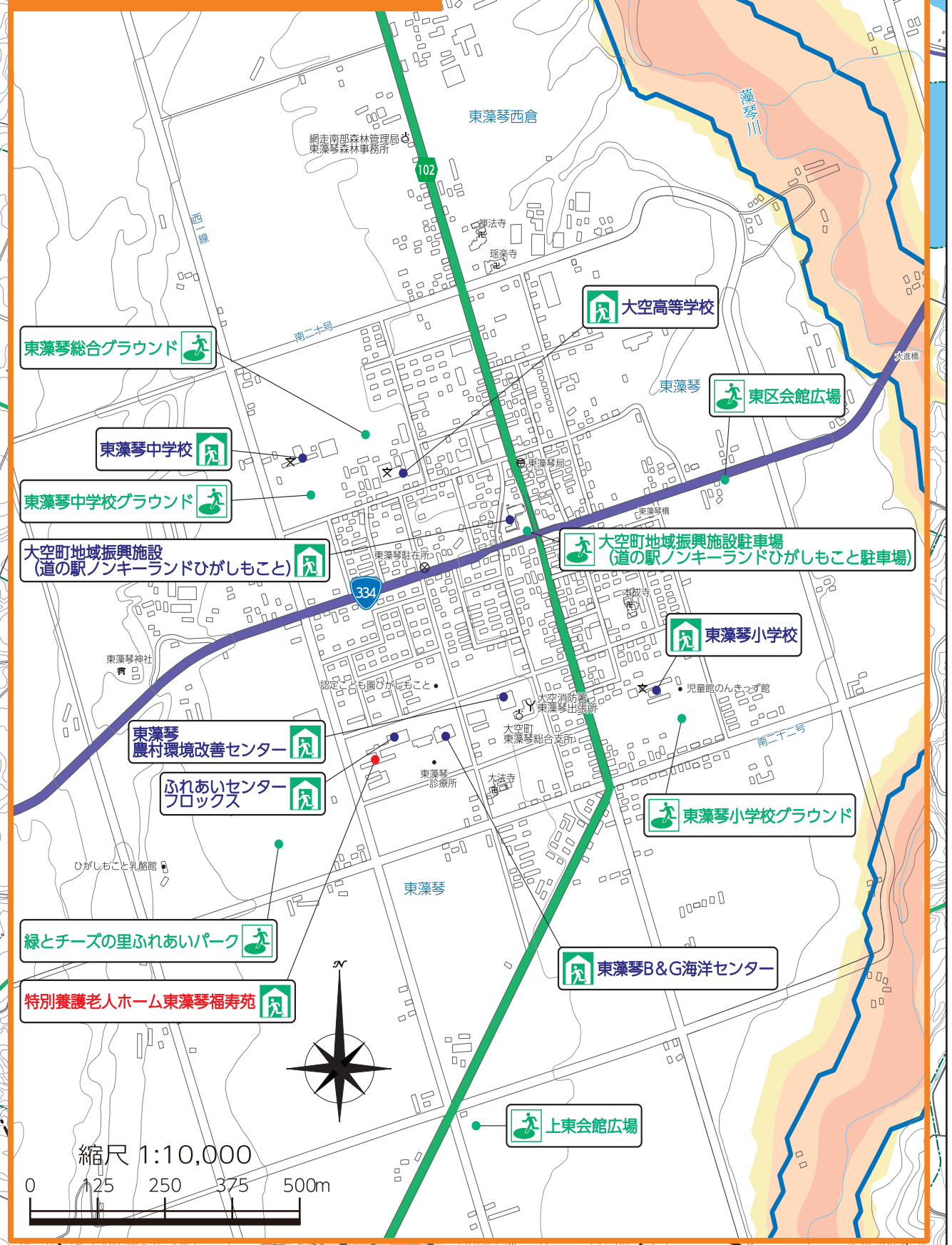


# 大空町防災マップ (洪水・土砂災害)



## 東藻琴市街拡大図



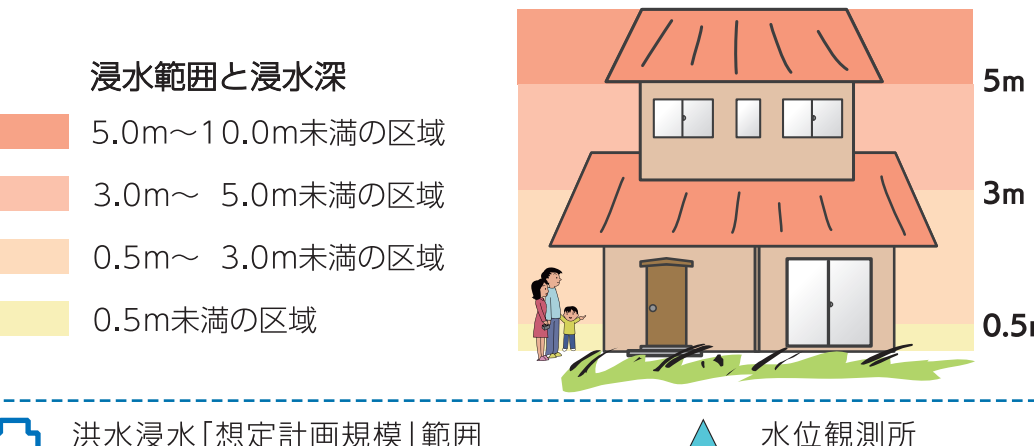
### 洪水浸水「想定最大規模」浸水区域・浸水深

この防災マップに掲載している各河川が、**想定し得る最大規模の降雨**により氾濫した場合に、想定する浸水区域と浸水の深さを凡例で示すとおり着色して掲載しています。

また、**想定し得る計画規模の降雨**により氾濫した場合に、想定する浸水区域を凡例で示すとおり実線で掲載しています。

自分の住んでいるところなどの程度浸水する可能性があるのか確認してください。シミュレーションによる浸水範囲や浸水深は想定するものであり、表示どおりに浸水するとは限りません。また、ここで示す浸水を想定しない区域であっても、実際の浸水範囲・浸水深と異なる場合があります。

※想定最大規模の降雨とは「1000年に1回程度起こる大雨」を想定  
 ※想定計画規模の降雨とは「100年に1回程度起こる大雨」を想定  
 ※この防災マップは、シミュレーション（想定）した複数の河川それぞれ浸水区域等をすべて重ねあわせて示したものであり、すべての範囲で同時に浸水するものではありません。  
 国土交通省公表（平成28年11月） 北海道公表（令和4年3月、4月）



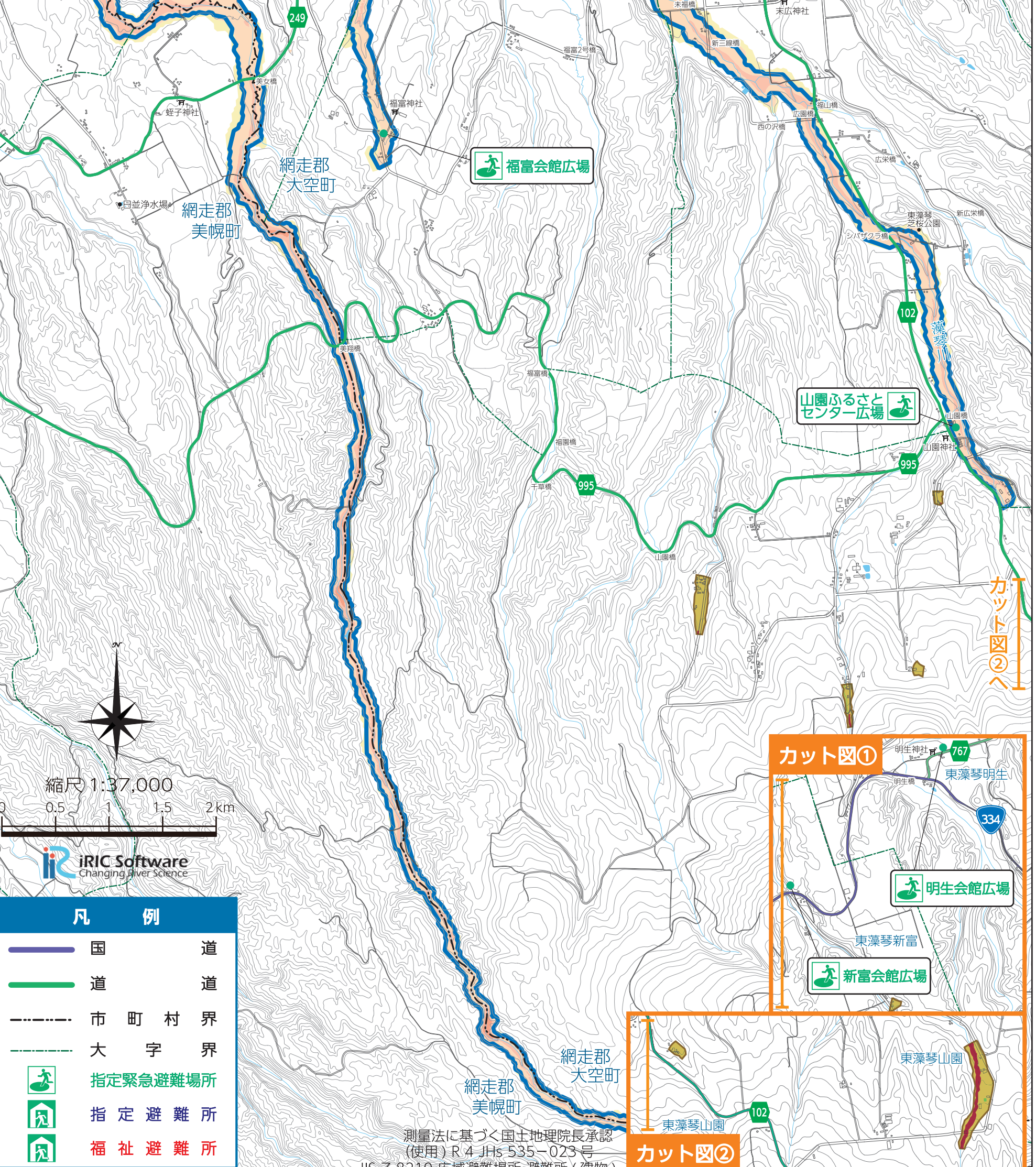
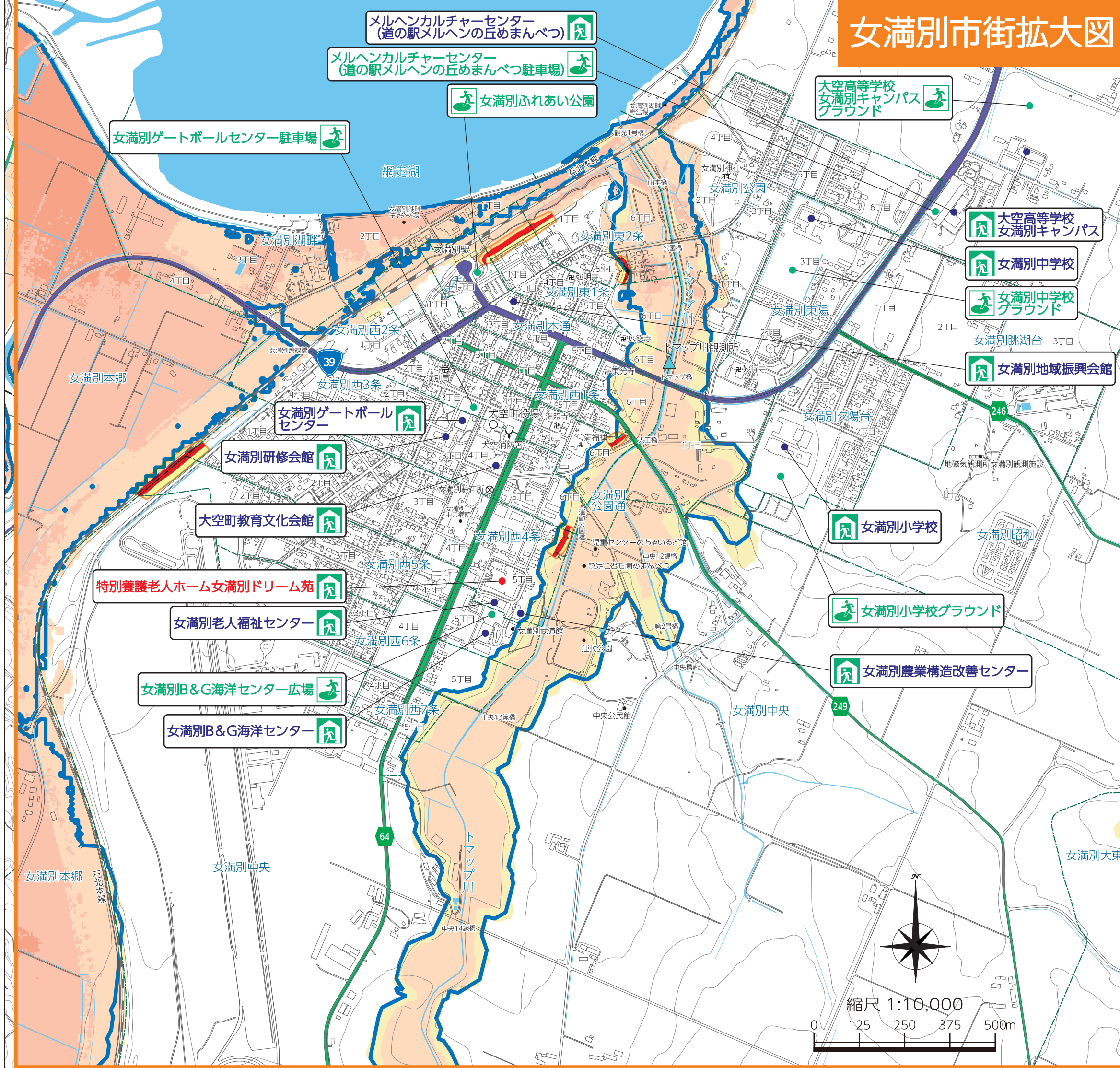
### 土砂災害警戒区域等

北海道が現地調査を行い土砂災害警戒区域等を指定しています。  
 (大空町内 土砂災害特別警戒区域 19箇所、土砂災害警戒区域 32箇所)  
 この防災マップでは土砂災害（土石流・がけ崩れ）が発生する恐れがある箇所を示しています。

自分の住んでいる周りで土砂災害が発生する可能性があることを確認してください。

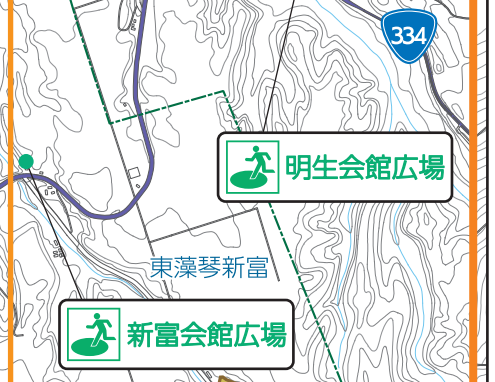
土石流警戒区域 急傾斜地の崩壊（がけ崩れ）警戒区域  
 土石流特別警戒区域 急傾斜地の崩壊（がけ崩れ）特別警戒区域

## 女満別市街拡大図



凡例	
	国 道
	道 道
	市 町 村 界
	大 字 界
	指定緊急避難場所
	指定避難所
	福祉避難所

### カット図①



### カット図②

