




通学路の合同点検（東藻琴地区）



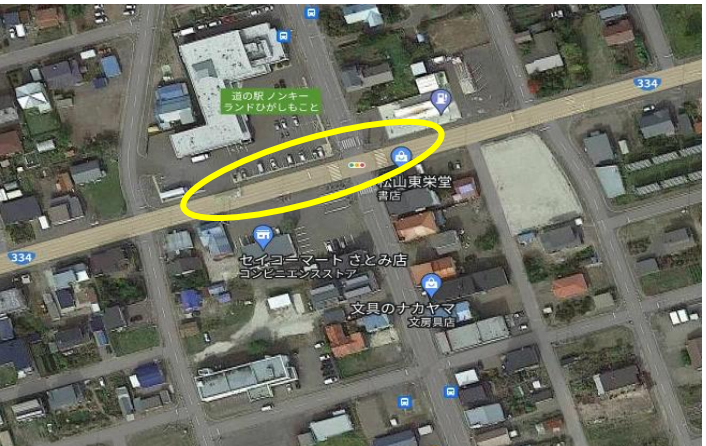
日時 令和5年6月28日（水）午後1時30分～

1 点検箇所図

	点検箇所	対策について
1	<p>原紺商店前の五差路は、路線バスの始発にもなっており、見通しも悪く、スピードを出している車も多い。特に、芝桜祭りの時期は交通量も多いため危険である。</p> 	<p>特に対策ができることはないが、現地について確認を行った。</p>
2	<p>多目的グランドから上東会館付近までは歩道がなくなり、また、五差路にぶつかるためスピードを出している車や交通量が多いので危険である。</p> 	<p>歩道を付けるというのは現実的に難しい。スピードを出している車が多いので、東藻琴駐在所が定期的にパトロールは実施しているが、引き続き行うこととする。</p>

	点検箇所	対策について
3	<p>こども園ひがしもこと前に横断歩道がないので、小学生の通学路にもなっているため、横断歩道の設置をしてほしい。</p> 	<p>2年前に要望しているが、改めて要望する必要がある箇所と考える。</p>
4	<p>こども園ひがしもこと近くのT字路。夏場は民家の木が生い茂り、見通しが悪く、カーブミラーもないので、車が来ているかわからない。</p> 	<p>今後に向けてカーブミラーの設置について検討していく。</p>
5	<p>歩道が狭く、冬になるとなかなか除雪もされないなので、大きな車も多く危ない。</p> 	<p>除雪は定期的には実施しているが、通学時間前まで除雪を行うのは難しい。どこまで改善できるか検討していきたい。</p>

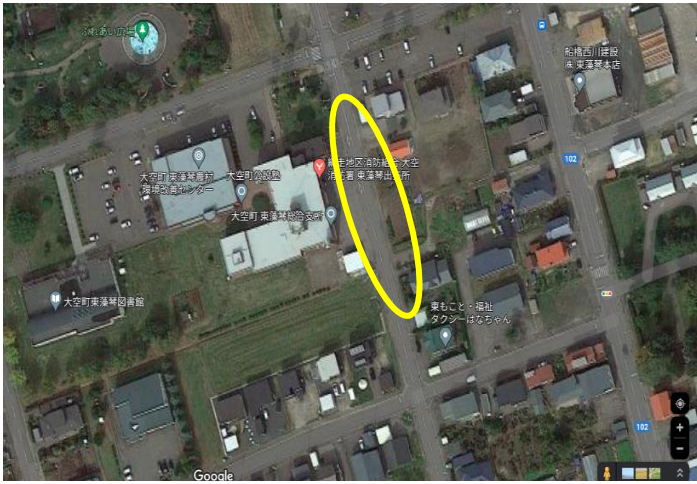


	点検箇所	対策について
6	<p>旧東藻琴幼稚園から大空高校の交流拠点施設に建て替えられ、生徒が学校に通学するので、横断歩道の位置を変えてほしい。</p> 	<p>移動はできない旨の決定が公安委員会で出ているので、現状維持が望ましいと考える。</p>
7	<p>木工所が近く、大きなトラックの出入りが多いので、危険。また、追い越し禁止車線から白線に変わる箇所が近く過去に事故も多い。</p> 	<p>通学路の観点からは、歩道もあり見通しも良いので、改善の必要はない。</p>
8	<p>セイコーマート前の道路は大きな車が勢いよく通っている。</p> 	<p>通学路の観点からは、歩道もあり見通しも良いので、改善の必要はない。</p>

点検箇所

対策について

9 東藻琴消防署前の通り。自転車専用レーンが狭く、排水溝部分がへこんでおり、凹凸やコンクリートのひび割れがある。自転車で走ると車とスレスレになる。



随時確認を行いながら改善できる箇所を点検していく。