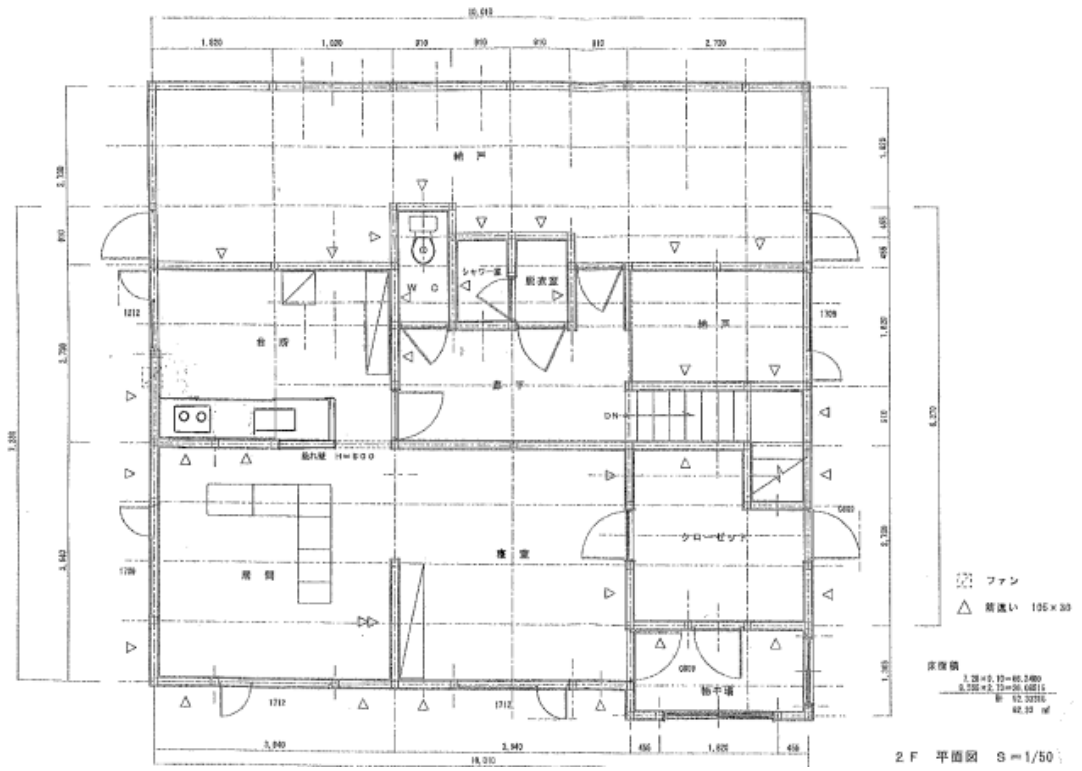


登録NO.	115	分類	土地・家屋	■売買 □賃貸
空き家等の所在地	大空町女満別東2条6丁目15番地22		行政区（日の出町第1）	
価 格	14,900,000円			
空き家等の状況	構 造	木造		
	宅地面積	334.80㎡		
	建築面積	92.33㎡		
	延床面積	184.66㎡		
	建築時期	平成13年10月		
	駐 車 場	有（4台）		
	飲 用 水	水道水		
	暖 房	電気		
	冷 房	エアコン2台		
	台 所	電気		
	給 湯	電気		
	風 呂	電気 シャワー有		
	ト イ レ	水洗（1階、2階にあり、計2か所）		
そ の 他	2階シャワールーム完備。2世帯対応可。有料となりますが、間取り変更のご要望をお聞きし、弊社にて施工いたします。			
外観および間取り	【間取図】			
	<p>1 F</p> <p>床面積 1.22×2.12=25.260 3.648×2.12=7.734 3.648×1.790=6.530 計 39.524㎡</p> <p>△ フォン △ 洗面台 103×30</p> <p>1 F 平面図 S=1/50</p>			

2 F



【写真】





空き家等になった  
時期又は予定

令和2年8月

附帯物件  
(敷地以外の物)

土地	現況地目
建物	名称

特記事項