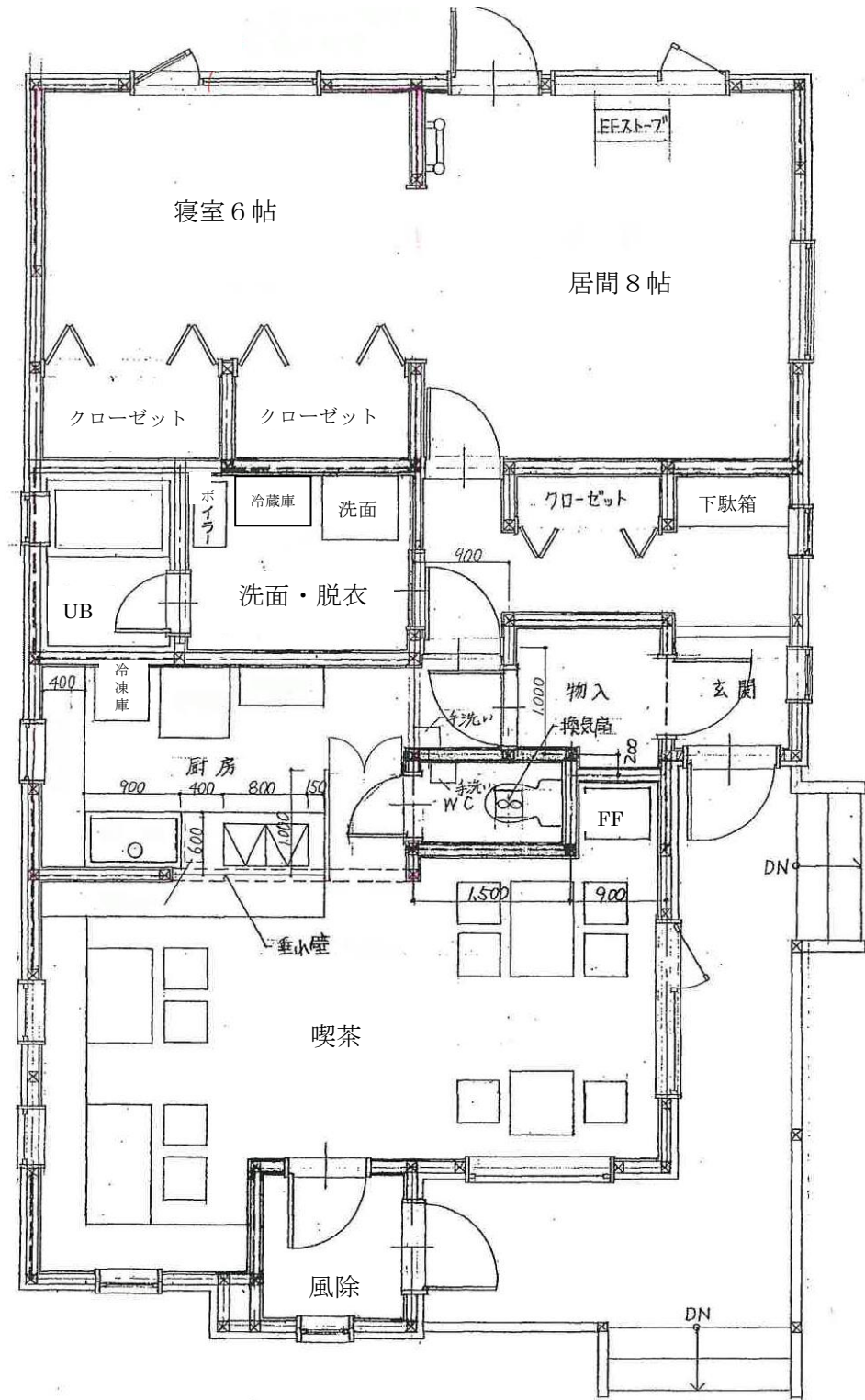


登録NO.	23	分類	店舗併用住宅	■売買 □賃貸
空き家等の所在地	大空町女満別西2条2丁目2番6号 (行政区 栄町第2)			
価 格	20,000,000円			
空き家等の状況	構造	木造亜鉛メッキ鋼板(ロフト有り)		
	宅地面積	660.66㎡ (公簿地目:宅地)		
	建築面積	83.43㎡		
	延床面積	93.46㎡ (1F 73.35㎡、2F 20.115㎡)		
	建築時期	平成11年7月		
	駐車場	有(10台可)		
	飲用水	水道水		
	暖房	灯油		
	冷房	エアコン1台(店舗)		
	台所	LPガス		
	給湯	LPガス		
	風呂	LPガス、シャワー有り		
	トイレ	水洗		
その他				
外観				
	<p>土地が広く、駐車スペースもたくさんあります。</p> <p>家庭菜園として土地を利用することも可能です。</p>			
				

間取り (※その他2階にロフトあり)



空き家等になった
時期又は予定

令和2年4月

附帯物件
(敷地以外の物件)

土地	現況地目	m ²
建物	名称	m ²
その他		

特記事項

※店舗・事務所としても利用可。
 ※日当たり、風通し良好。眺望も良し。
 ※立地は国道沿いで、隣にコンビニエンスストアがあり、公共施設や病院、駅まで徒歩2～3分程度。