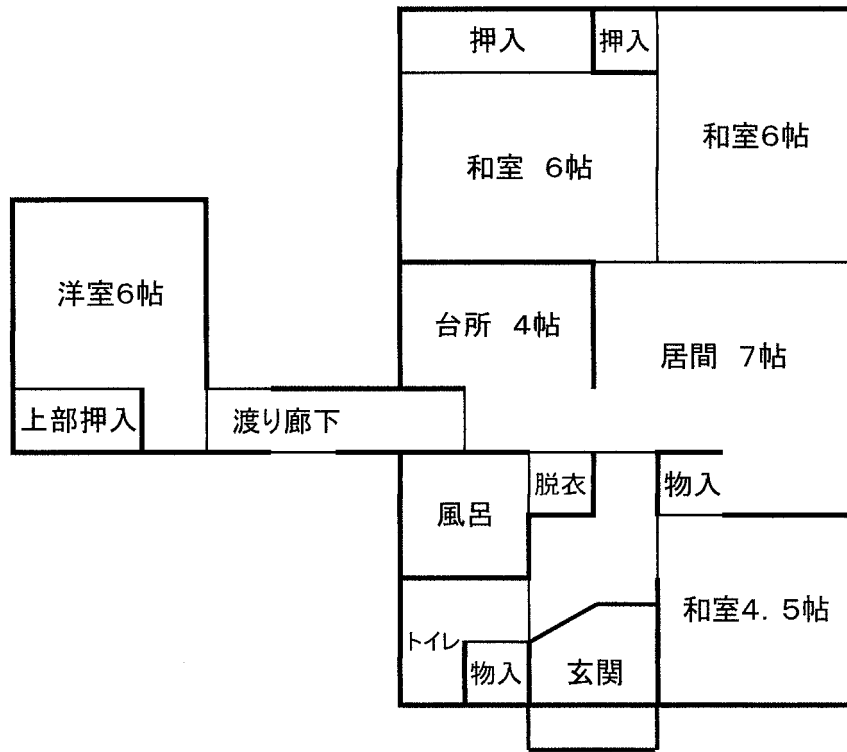


登録NO.	68	分類	土地・家屋	■売買 □賃貸
空き家等の所在地	大空町女満別東2条4丁目3番地1		行政区（日の出町第1）	
価格	3,000,000円			
空き家等の状況	構造	木造サイディング張り平屋		
	宅地面積	358.76㎡	(公募地目：宅地)	
	建築面積	63.63㎡		
	延床面積	63.63㎡		
	建築時期	昭和37年		
	駐車場	有(車庫)		
	飲用水	水道水		
	暖房	灯油		
	冷房	-		
	台所	LPガス		
	給湯	LPガス		
	風呂	灯油(シャワー無)		
	トイレ	水洗		
その他				
外観および間取り	<p>外観</p> 			

間取り



空き家等になった  
時期又は予定

平成27年10月

附帯物件  
(敷地以外の物)

土地  
建物

現況地目  
名称

m<sup>2</sup>

特記事項